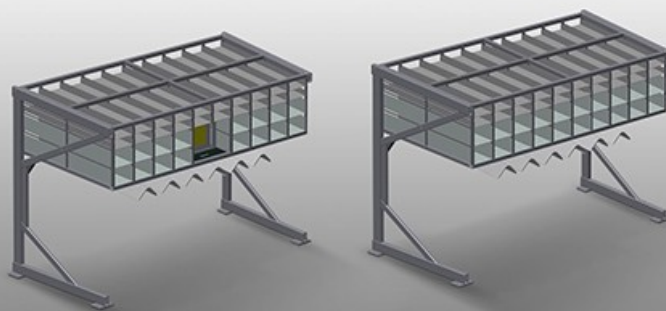




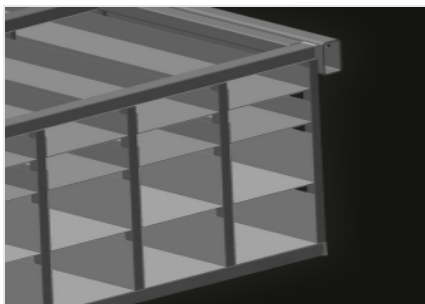
**BR**

Regalsysteme



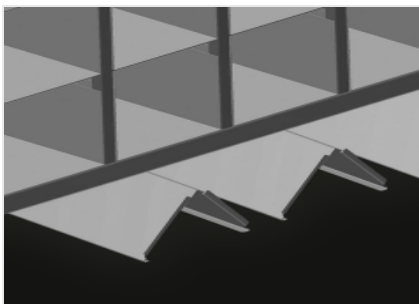
Beschlagregal mit 36/40 Fächern für übersichtliche Lagerung der Beschläge am Flügelmontageplatz. Stabile Stahlkonstruktion. Mit sechs Winkelauflagen für Eckumlenkungen.

BR 36: Platz für Monitor und Halterung für Tastatur.



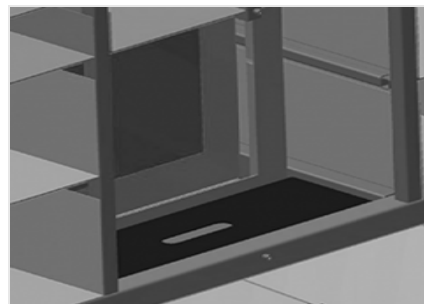
### Fächer

Zur übersichtlichen Lagerung der Beschläge am Flügelmontageplatz. Für schnellen Zugriff auf die Beschlagteile



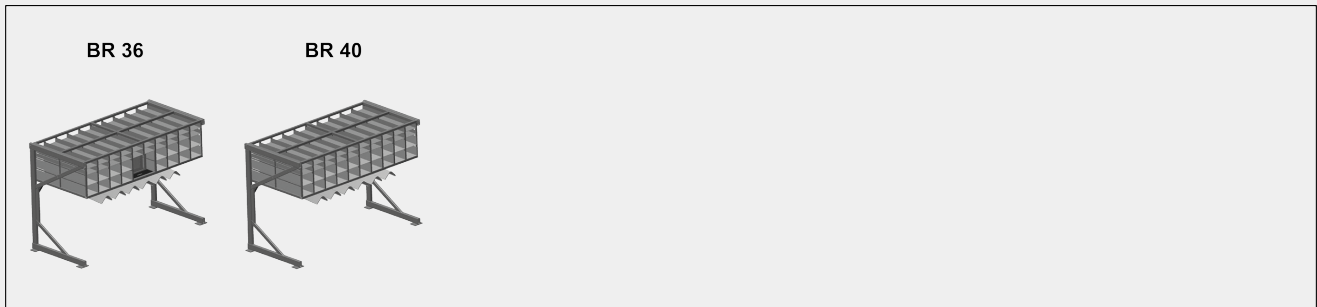
### Winkelauflage

Mit sechs Winkelauflagen für Eckumlenkungen



### Platz für Monitor BR 36

Platz für Monitor und einer Halterung für die Tastatur

**MODELLE****ABMESSUNGEN UND GEWICHT**

Länge (mm)	3.100
Breite (mm)	1.525
Höhe (mm)	2.100
Gewicht (kg)	400

**EINLAGERUNGSVERMÖGEN**

Fächer	36 / 40
Fachgröße unten (mm)	265 x 200
Fachgröße oben (mm)	265 x 100
Sichere Belastung ca. (kg)	800

**BR 36**

Platz für Monitor und einer Halterung für die Tastatur ●

Enthalten ● Verfügbar ○