

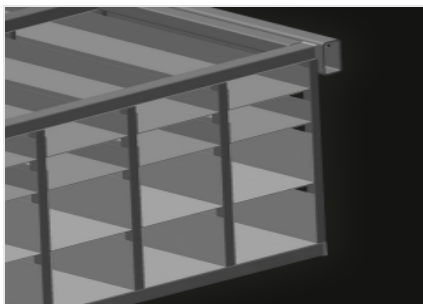


## **BR 36**

### Regalsysteme

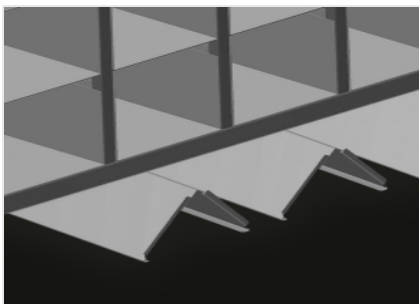


Beschlagregal mit 36 Fächern für übersichtliche Lagerung der Beschläge am Flügelmontageplatz. Stabile Stahlkonstruktion. Mit sechs Winkelauflagen für Eckumlenkungen. Platz für Monitor und Halterung für Tastatur.



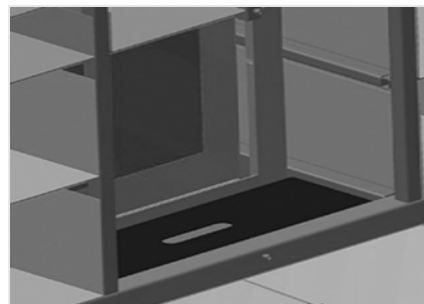
### **Fächer**

Zur übersichtlichen Lagerung der Beschläge am Flügelmontageplatz. Für schnellen Zugriff auf die Beschlagteile



### **Winkelauflage**

Mit sechs Winkelauflagen für Eckumlenkungen



### **Platz für Monitor**

Platz für Monitor und einer Halterung für die Tastatur

**ABMESSUNGEN UND GEWICHT**

Länge (mm)	3.100
Breite (mm)	1.525
Höhe (mm)	2.100
Gewicht (kg)	400

**EINLAGERUNGSVERMÖGEN**

Fächer	36
Fachgröße unten (mm)	265 x 200
Fachgröße oben (mm)	265 x 100
Platz für Monitor und einer Halterung für die Tastatur	●
Sichere Belastung ca. (kg)	800

Enthalten ●    Verfügbar ○