

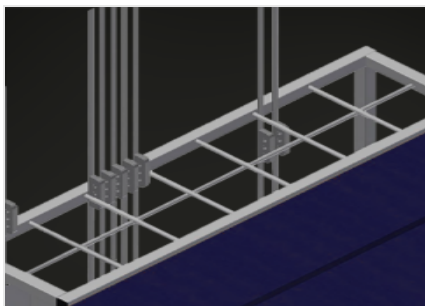


BW

Transportwagen

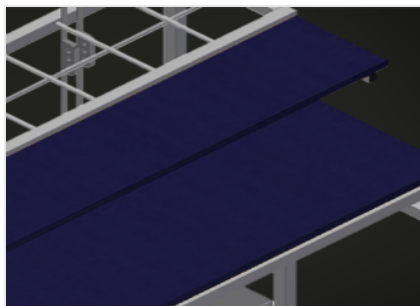


Beschlagwagen für eine übersichtliche Bereitstellung der Beschläge. Stabile Stahlkonstruktion. Zwei Ablagefächer aus Holz. Vorrichtung zur Aufnahme einer Stanze. Vier Lenkrollen, davon zwei mit Feststellbremse.



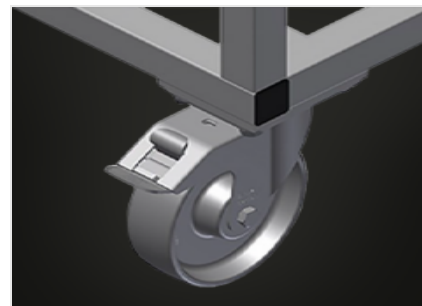
Aufnahmefächer

Sieben Aufnahmefächer für Beschläge, in Stufen angeordnet, Fachgröße 190 x 265 mm



Ablage

Zwei Ablagen zum Ablegen von Werkzeugen und Zubehör



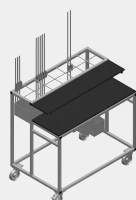
Lenkrollen

Vier Lenkrollen, davon zwei mit Feststellbremse, bieten hohe Beweglichkeit und leichte, sichere Handhabung



MODELLE

BW 7002



ABMESSUNGEN UND GEWICHT

Länge (mm)	1.100
Breite (mm)	710
Höhe (mm)	1.090
Gewicht (kg)	50

EINLAGERUNGSVERMÖGEN

Fächer	7
Ablagefächer aus Holz	2
Tragkraft (kg)	300

EIGENSCHAFTEN

Lenkrollen	4
Lenkrollen mit Feststellbremse	2
Laufrollendurchmesser (mm)	125

Enthalten ● Verfügbar ○