

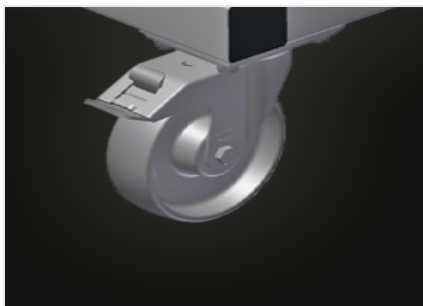


**GF**

Transportwagen

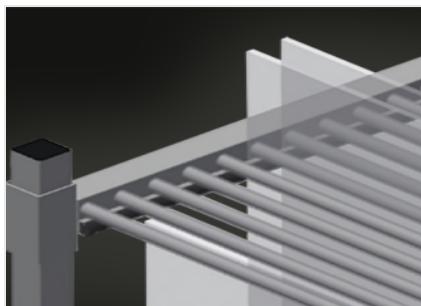


Glaswagen mit Sortierkamm. Stabile Stahlkonstruktion. Ideal zur Glassortierung. Hartholzauflage mit Filz. Fachteiler für 20 Glasscheiben. Fachteiler höhenverstellbar. Vier Lenkrollen, davon zwei mit Feststellbremse.



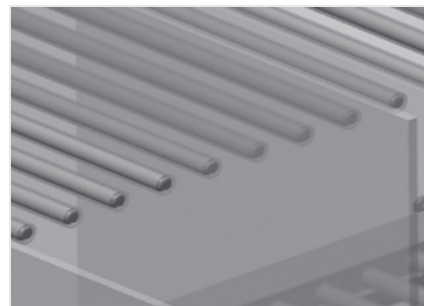
### Lenkrollen

Vier Lenkrollen, davon zwei mit Feststellbremse, bieten hohe Beweglichkeit und leichte, sichere Handhabung



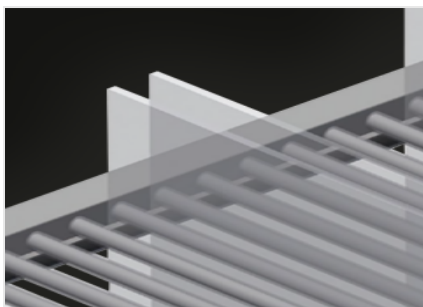
### Fachteiler mit Kunststoffschutz

Fachteiler höhenverstellbar. Sämtliche Auflageflächen weisen einen rutschfesten PVC-Überzug auf, hiermit wird eine Beschädigung der Glasscheibe bei der Lagerung vermieden



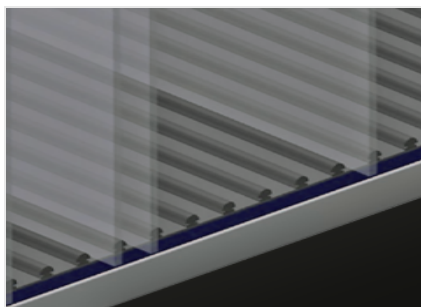
### Einfaches Be- und Entladen

Schneller Zugriff durch übersichtliche Lagerung



### Anlage mit Gummileiste

Anlagefläche mit Gummileiste bezogen, schützt die Glasscheibe vor Beschädigungen



### Auflage mit Holzplatte und Filz

Untere Auflagefläche mit Filz. Zusätzliche Kunststoffleisten auf der Bodenplatte



## MODELLE

## ABMESSUNGEN UND GEWICHT

Länge (mm)	1.180
Breite (mm)	850
Höhe (mm)	1.360
Gewicht (kg)	95

## EINLAGERUNGSVERMÖGEN

Fächer	20
Lichte Weite (mm)	30
Tragkraft (kg)	400

## EIGENSCHAFTEN

Lenkrollen	4
Lenkrollen mit Feststellbremse	2
Laufrollendurchmesser (mm)	125

Enthalten ● Verfügbar ○