

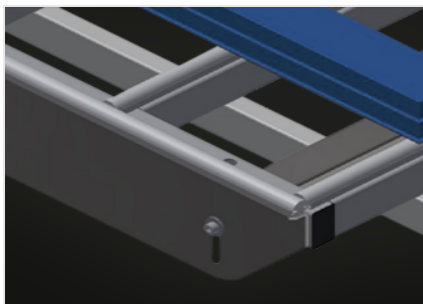


## ***HT 1000 E***

### Montagetische

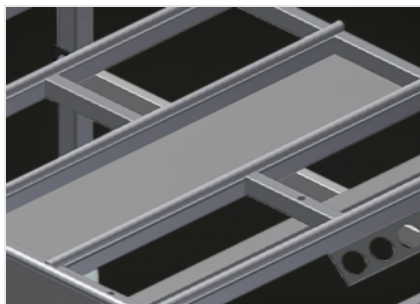


Modularer Arbeitstisch für eine Fertigungsline (Grundmodul). Stabile Stahlkonstruktion. Universalsystem der Arbeitstische für die Linie mit kontinuierlichem Produktionsfluss. Modulares System: Grundmodul + zusätzliches Modul. Anbauelemente individuell erweiterbar. Leicht montierbare zusätzliche Module. Arbeitstisch kann universell eingesetzt werden: zum Beispiel als Einzeltisch im Fertigungsfluss, als Reihenarbeitsplatz für Montagearbeiten, als Arbeitstisch für Dichtungseinzug, für die Nachbearbeitung in der Sonderfertigung und als Pufferzone. Tischauflage mit Kunststoff-Gleitleisten. In der Höhe justierbar. Einfache Montage im Baukastensystem.



### **Auflagefläche**

Tischauflage mit Kunststoff-Gleitleisten



### **Ablageboden**

Ablageboden zum Ablegen von Werkzeug und Zubehör



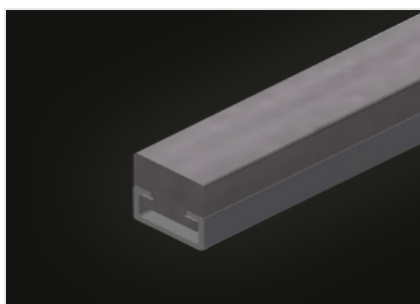
### **Höhenverstellung**

In der Höhe justierbar, Arbeitshöhe durch Stellfüße von 850 - 1.000 mm einstellbar



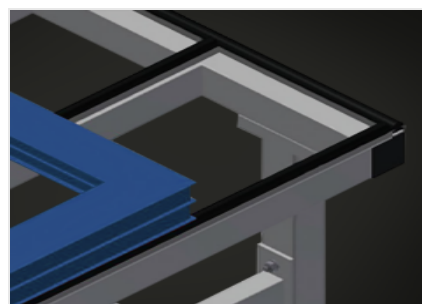
### **Bürstenleiste (Optional)**

Tischauflage Bürstenleiste



### **Filzleiste (Optional)**

Tischauflage Filz-Profilelleiste



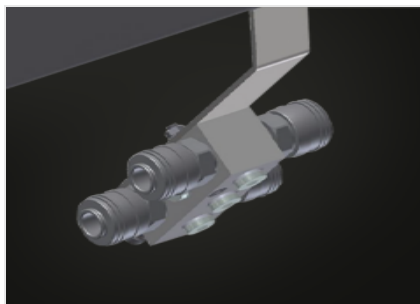
### **Gummileisten (Optional)**

Tischauflage Gummi-Pilzprofil



**Werkzeughalter  
(Optional)**

Werkzeughalter für pneumatische  
bzw. elektrische Werkzeuge



**Druckluftanschluss 4-  
fach (Optional)**

Druckluftanschluss 4-fach für  
Anschluss von Druckluftwerkzeugen



**Rollenauflage kpl.  
(Optional)**

Kunststoffröllchen hart mit  
Polyamidbeschichtung, gleitgelagert,  
Tragkraft pro Rolle 60 kg, transportund  
handhabungsfreundlich für PVC  
Elemente



**Endständer für HT  
(Optional)**

Endständer für HT



**Abschlussleiste mit  
Pilzprofil (Optional)**

Abschlussleiste mit Pilzprofil HT

**ABMESSUNGEN UND GEWICHT**

|              |             |
|--------------|-------------|
| Länge (mm)   | 1.000       |
| Breite (mm)  | 1.300       |
| Höhe (mm)    | 850 ± 1.000 |
| Gewicht (kg) | 60          |

**AUFLAGEFLÄCHE**

|                                          |   |
|------------------------------------------|---|
| Höhe justierbar                          | ● |
| Tischauflage mit Kunststoff-Gleitleisten | ● |
| Tischauflage Bürstenleiste               | ○ |
| Tischauflage Filz-Profilleiste           | ○ |
| Tischauflage Gummi-Pilz-Profil           | ○ |
| Rollenauflage                            | ○ |
| Werkzeughalter                           | ○ |
| Rollenauflage für Durchgangsklappe       | ○ |
| Durchgangsklappe                         | ○ |

**EIGENSCHAFTEN**

|                               |   |
|-------------------------------|---|
| Abschlußleiste mit Pilzprofil | ○ |
| Endständer                    | ○ |
| Druckluftanschluss 4-fach     | ○ |

Enthalten ●    Verfügbar ○