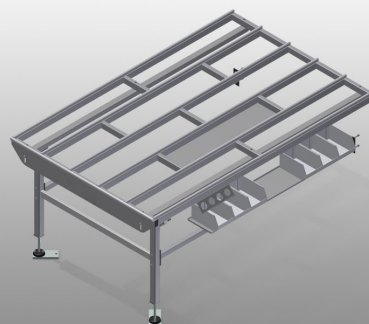


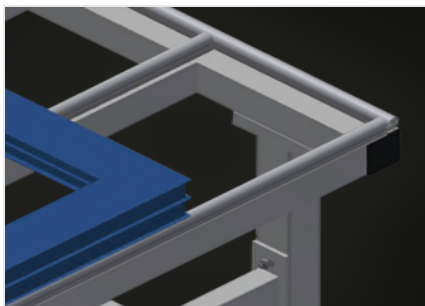


HT 2000 E

Montagetische

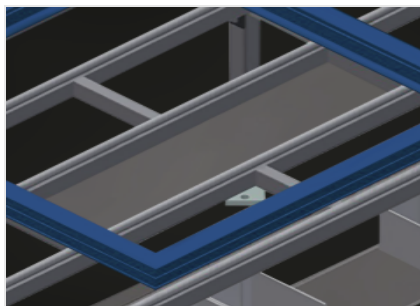


Modularer Arbeitstisch für eine Fertigungslinie (Grundmodul). Stabile Stahlkonstruktion. Universalsystem der Arbeitstische für die Linie mit kontinuierlichem Produktionsfluss. Modulares System: Grundmodul + zusätzliches Modul. Anbauelemente individuell erweiterbar. Leicht montierbare zusätzliche Module. Arbeitstisch kann universell eingesetzt werden: zum Beispiel als Einzeltisch im Fertigungsfluss, als Reihenarbeitsplatz für Montagearbeiten, als Arbeitstisch für Dichtungseinzug, für die Nachbearbeitung in der Sonderfertigung und als Pufferzone. Tischauflage mit Kunststoff-Gleitleisten. In der Höhe justierbar. Einfache Montage im Baukastensystem.



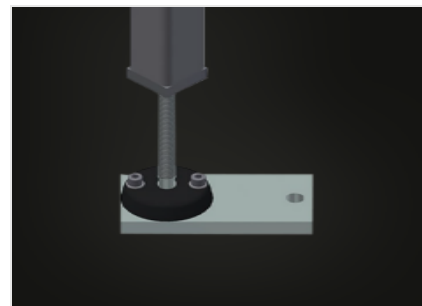
Auflagefläche

Tischauflage mit Kunststoff-Gleitleisten



Ablageboden

Ablageboden zum Ablegen von Werkzeug und Zubehör



Höhenverstellung

In der Höhe justierbar, Arbeitshöhe durch Stellfüße von 850 - 1.000 mm einstellbar



Ablage (Option)

Ablage mit 6 Kunststoffkästen für kleines Zubehör, Beschläge und Schrauben



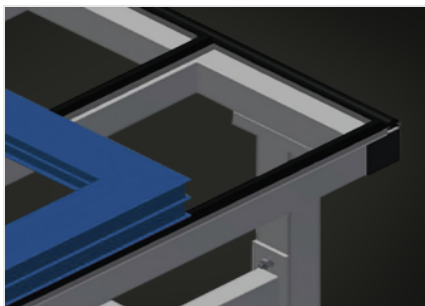
Bürstenleiste (Option)

Tischauflage Bürstenleiste



Filzleiste (Option)

Tischauflage Filz-Profileleiste



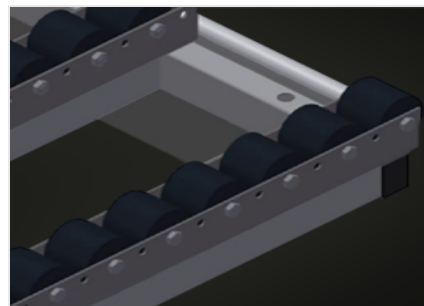
Gummileisten (Option)

Tischauflage Gummi-Pilzprofil



Werkzeughalter (Option)

Werkzeughalter für pneumatische bzw. elektrische Werkzeuge



Rollenauflage kpl. (Option)

Kunststoffröllchen hart mit Polyamidbeschichtung, gleitgelagert, Tragkraft pro Rolle 60 kg, transportund handhabungsfreundlich für PVC Elemente



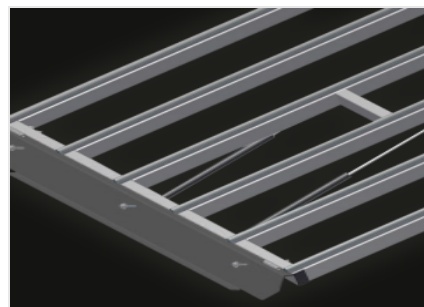
Endständer für HT (Option)

Endständer für HT



Abschlussleiste mit Pilzprofil (Option)

Abschlussleiste mit Pilzprofil HT



Durchgangsklappe für HT (Option)

Rollenauflage kpl. für Durchgangsklappe



HT 2000 E / MONTAGETISCHE

ABMESSUNGEN UND GEWICHT

Länge (mm)	2.000
Breite (mm)	1.300
Höhe (mm)	850 ÷ 1.000
Gewicht (kg)	80

AUFLAGEFLÄCHE

Höhe justierbar	<input checked="" type="radio"/>
Tischauflage mit Kunststoff-Gleitleisten	<input checked="" type="radio"/>
Tischauflage Bürstenleiste	<input type="radio"/>
Tischauflage Filz-Profilleiste	<input type="radio"/>
Tischauflage Gummi-Pilz-Profil	<input type="radio"/>
Rollenauflage	<input type="radio"/>
Werkzeughalter	<input type="radio"/>
Rollenauflage für Durchgangsklappe	<input type="radio"/>
Durchgangsklappe	<input type="radio"/>

EIGENSCHAFTEN

Abschlußleiste mit Pilzprofil	<input type="radio"/>
Endständer	<input type="radio"/>
Ablage	<input type="radio"/>
Druckluftanschluss 4-fach	<input type="radio"/>

Enthalten ● Verfügbar ○