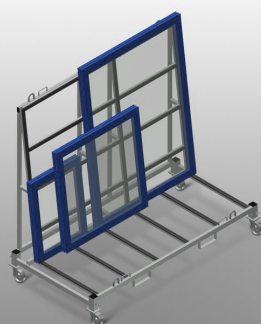
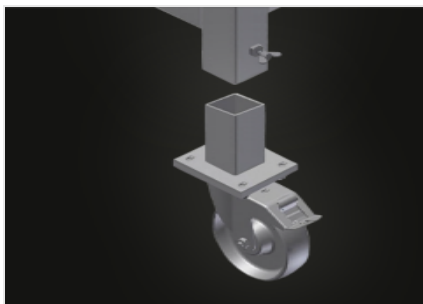


KW 4

Transportwagen

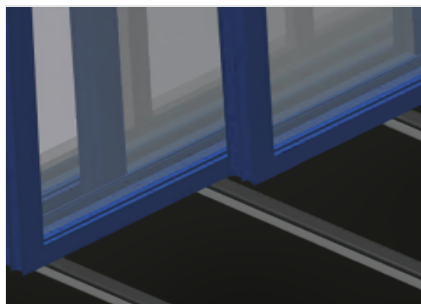


Kommissionswagen für innerbetrieblichen Transport der Fensterelemente. Stabile Stahlkonstruktion. Wagen für innerbetriebliche Transporte. Aufnahme für Staplertransport. Vier Haken für Krantransport. Vier Zurrgurthalter. Profilaufgabe mit Gummibelag. Lenkrollen abnehmbar, dadurch sicherer Stand des Kommissionswagens auf dem Boden. Vier Lenkrollen, davon zwei mit Feststellbremse.



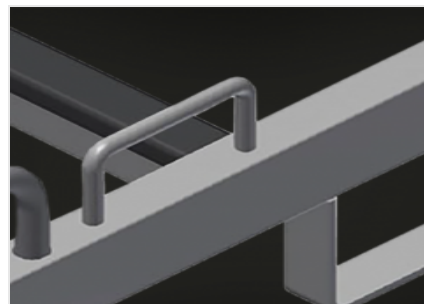
Lenkrollen abnehmbar

Lenkrollen abnehmbar, dadurch sicherer Stand des Kommissionswagens auf dem Boden. Vier Lenkrollen, davon zwei mit Feststellbremse, bieten hohe Beweglichkeit und leichte, sichere Handhabung



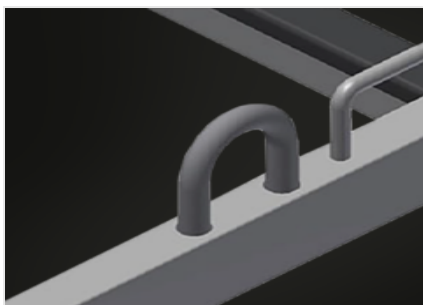
Auflage mit Gummi-Profil

Auflagefläche mit Gummi-Profil belegt, schützt das Profil vor Beschädigungen



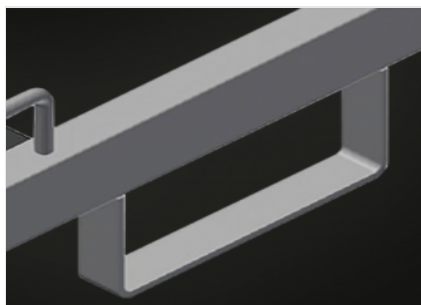
Zurrgurthalter

Mit vier Zurrgurthaltern



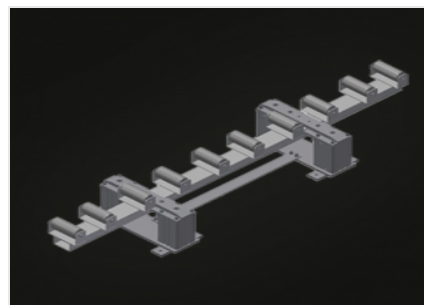
Kranhaken

Mit vier Kranhaken



Gabelstaplerbügel

Mit vier Gabelstaplerbügeln



Hubstation (Optional)

HBR 1600 Hubstation für die Übergabe von schweren Fenstern auf den Transportwagen KW 4

**ABMESSUNGEN UND GEWICHT**

| | |
|--------------|-------|
| Länge (mm) | 2.000 |
| Breite (mm) | 1.000 |
| Höhe (mm) | 1.850 |
| Gewicht (kg) | 150 |

EINLAGERUNGSVERMÖGEN

| | |
|----------------|-----|
| Tragkraft (kg) | 500 |
|----------------|-----|

EIGENSCHAFTEN

| | |
|---------------------------------------------------|-----|
| Aufnahme für Staplertransport | ● |
| Haken für Krantransport | 4 |
| Zurrgurthalter | 4 |
| Hubstation für die Übergabe von schweren Fenstern | ○ |
| Lenkrollen | 4 |
| Lenkrollen mit Feststellbremse | 2 |
| Laufrollendurchmesser (mm) | 125 |

Enthalten ● Verfügbar ○