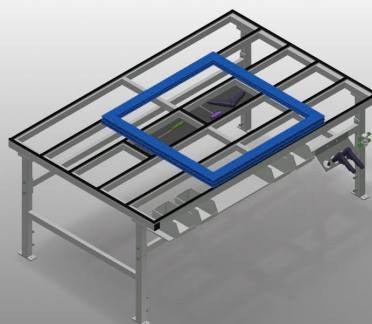




MT

Montagetische

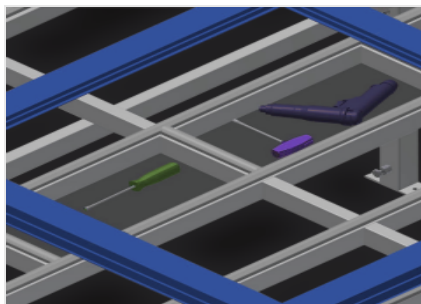


Montagetisch für alle Arbeiten an Rahmen und Flügeln. Stabile Stahlkonstruktion. Montagetisch für alle Arbeiten an Rahmen und Flügeln. Tischauflage mit Kunststoff-Gleitleisten. Ablageboden zum Ablegen von Werkzeug und Zubehör. In der Höhe justierbar. Praktische Ablage unter der Tischfläche. Vier Kunststoffkästen für kleines Zubehör, Beschläge und Schrauben. Druckluftanschluss 4-fach. Einfache Montage im Baukastensystem.



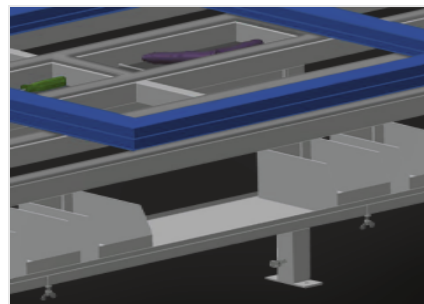
Auflagefläche

Tischauflage mit Kunststoff-Gleitleisten



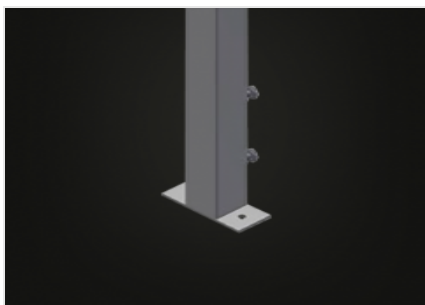
Ablageboden

Ablageboden zum Ablegen von Werkzeug und Zubehör



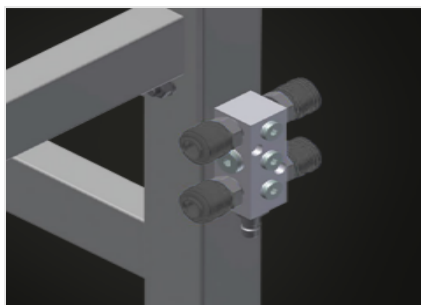
Ablage

Ablage mit vier Kunststoffkästen für kleines Zubehör, Beschläge und Schrauben



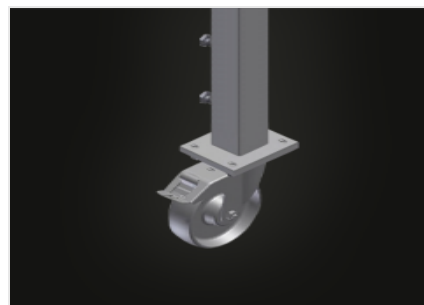
Höhenverstellung

In der Höhe justierbar, Arbeitshöhe durch Stellfüße von 850 - 1.000 mm einstellbar



Druckluftanschluss 4-fach

Druckluftanschluss 4-fach für Anschluss von Druckluftwerkzeugen



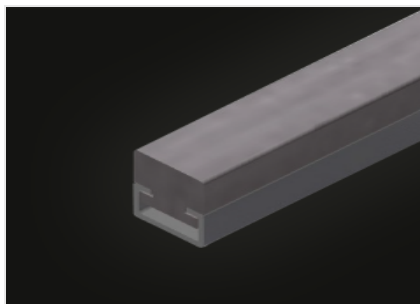
Lenkrollen (Option)

Fahreinrichtung mit zwei Lenkrollen, mit Dreh- und Fahrbremse und zwei Bockrollen



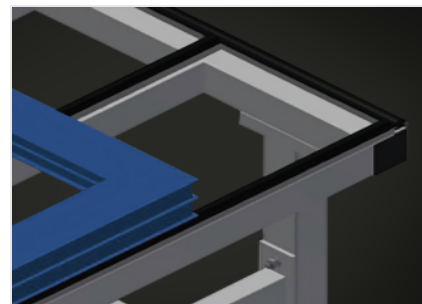
Bürstenleiste (Option)

Tischauflage Bürstenleiste



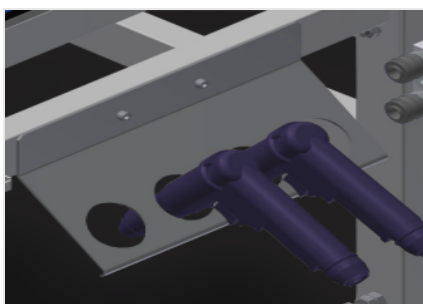
Filzleiste (Option)

Tischauflage Filz-Profileleiste



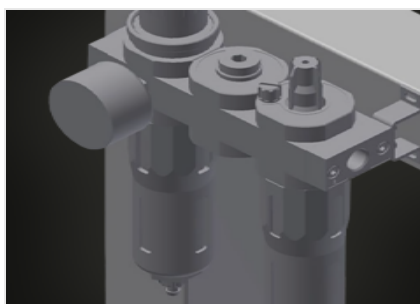
Gummileisten (Option)

Tischauflage Gummi-Pilzprofil



Werkzeughalter (Option)

Werkzeughalter für pneumatische bzw. elektrische Werkzeuge



Wartungseinheit (Option)

Wartungseinheit für Druckluftwerkzeuge

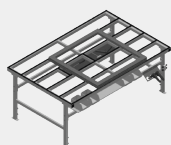


Schuko-Steckdosen 2-fach (Option)

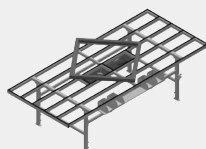


MODELLE

MT 2000



MT 3000



Enthalten ● Verfügbar ○