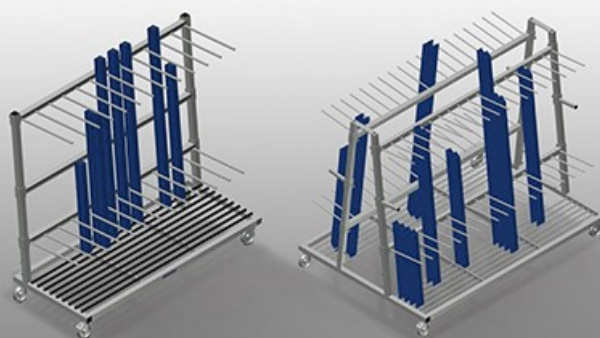


# PWS

## Transportwagen



Profilwagen für die senkrechte Lagerung und den Transport von Profilen. Stabile Stahlkonstruktion. Ideal für den Transport und platzsparende Zwischenlagerung von Profilmustern. Einfaches Be- und Entladen. Fachteiler in der Höhe verstellbar. Vier Lenkrollen, davon zwei mit Feststellbremse.

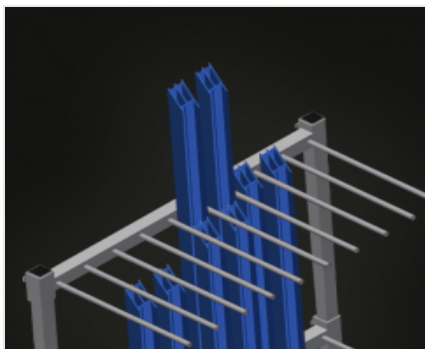
PWS 1000: Senkrechter Profiltransport. Einseitig zu beladender Profilwagen. Ausreichend für 30-40 Profilstäbe. Aufstellfläche als Stabrasterboden.

PWS 1400: Senkrechter Profiltransport. Ausreichend für 30-40 Profilstäbe. Untere Auflage mit Gummileisten. Fachteiler mit Schutzschlauch. Rückseitige Anlage mit Gummileisten.

PWS 1800: Senkrechter Profiltransport. Ausreichend für 12-60 Profilstäbe. Untere Auflage mit Gummileisten. Fachteiler mit Schutzschlauch. Rückseitige Anlage mit Gummileisten.

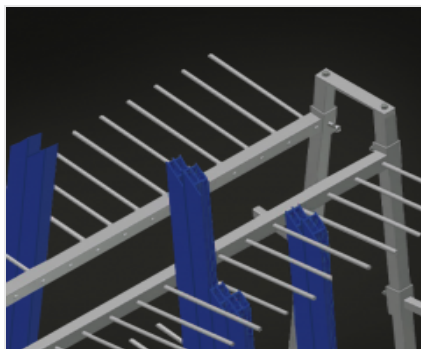
PWS 2000: Senkrechter Profiltransport. Einseitig zu beladender Profilwagen. Ausreichend für 60-80 Profilstäbe. Aufstellfläche als Stabrasterboden.

PWS 4000: Senkrechter Profiltransport. Doppelseitig zu beladender Profilwagen. 18 Fächer pro Seite. Ausreichend für 120-160 Profilstäbe. Aufstellfläche als Stabrasterboden.



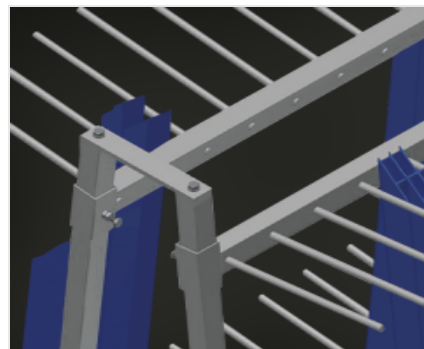
**Einfaches Be- und Entladen  
PWS 1000 / PWS 2000**

Einseitig zu beladender Profilwagen



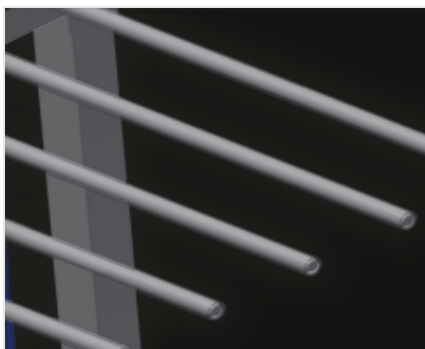
**Einfaches Be- und Entladen PWS 4000**

Doppelseitig zu beladender Profilwagen



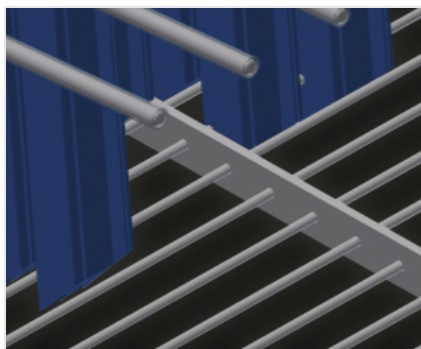
**Fachteiler PWS 4000**

Fachteiler höhenverstellbar.  
Fachbreite 100 mm. Fachtiefe 400 mm



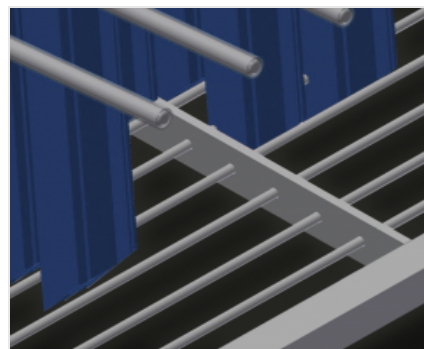
**Fachteiler mit Kunststoffschutz  
PWS 1400 / PWS 1800**

Fachteiler höhenverstellbar. Sämtliche Auflageflächen weisen einen rutschfesten PVC-Überzug auf, hiermit wird eine Beschädigung der Oberfläche bei der Lagerung vermieden



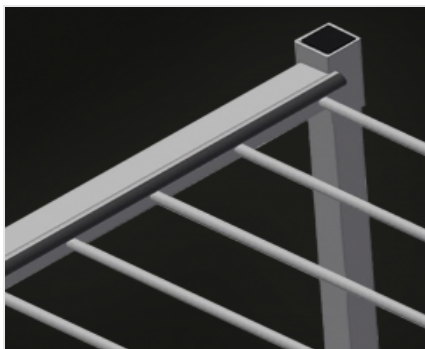
**Aufstellfläche  
PWS 1000 / PWS 2000**

Aufstellfläche als Stabrasterboden



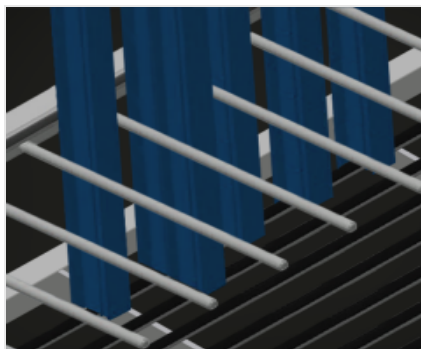
**Aufstellfläche  
PWS 4000**

Aufstellfläche als Stabrasterboden



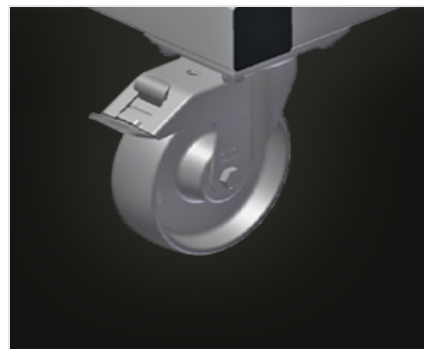
### Anlage mit Gummileiste PWS 1400 / PWS 1800

Anlagefläche mit Gummileiste bezogen, schützt das Profil vor Beschädigungen



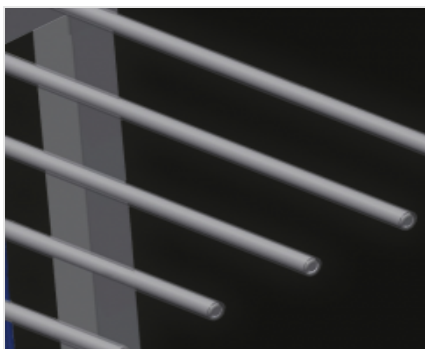
### Auflage mit Gummileiste PWS 1400 / PWS 1800

Untere Auflagefläche mit Gummileiste bezogen, schützt das Profil vor Beschädigungen



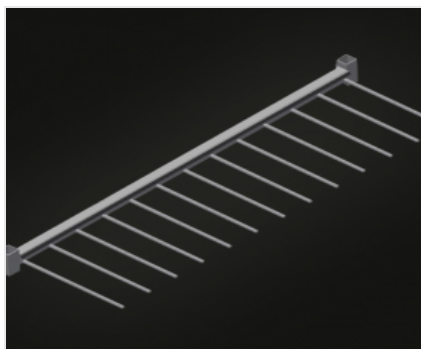
### Lenkrollen

Vier Lenkrollen, davon zwei mit Feststellbremse, bieten hohe Beweglichkeit und leichte, sichere Handhabung



### Kunststoffschutz PWS 1000 / PWS 2000 / PWS 4000 (Option)

Sämtliche Auflageflächen weisen einen rutschfesten PVC-Überzug auf, hiermit wird eine Beschädigung der Oberfläche bei der Lagerung vermieden



### Zusätzlicher Fachteiler PWS 1800 (Option)

Zusätzlicher Fachteiler höhenverstellbar, mit Kunststoffschutz

**MODELLE**

**ABMESSUNGEN UND GEWICHT**
**PWS 1000 / PWS 1400 / PWS 1800 / PWS 2000 / PWS 4000**

Länge (mm)	1.200 / 1.440 / 1.880 / 2.230 / 2.230
Breite (mm)	800 / 790 / 800 / 800 / 1.560
Höhe (mm)	1.360 / 1.360 / 1.700 / 1.360 / 1.850
Gewicht (kg)	60 / 72 / 105 / 105 / 200

**EINLAGERUNGSVERMÖGEN**
**PWS 1000 / PWS 1400 / PWS 1800 / PWS 2000 / PWS 4000**

Fachteiler	2 / 2 / 2 / 2 / 4
Fächer	9 / 9 / 12 / 18 / 36
Fachbreite (mm)	100 / 120 / 120 / 100 / 100
Fachtiefe (mm)	540 / 540 / 540 / 540 / 400
Anlagehöhe (mm)	1.150 / 1.150 / 1.500 / 1.150 / 1.620
Tragkraft (kg)	350 / 350 / 350 / 350 / 600
Anzahl Profilstäbe	30-40 / 30-40 / 12-60 / 60-80 / 120-160

**PWS 4000**

Fächer pro Seite	18
------------------	----



EIGENSCHAFTEN

**PWS 1000 / PWS 1400 / PWS 1800 / PWS 2000**

Einseitig zu beladender Profilwagen ●

**PWS 4000**

Doppelseitig zu beladender Profilwagen ●

**PWS 1000 / PWS 2000 / PWS 4000**

Aufstellfläche als Stabrasterboden ●

Fachteiler mit Schutzschlauch ○

**PWS 1400 / PWS 1800**

Fachteiler mit Schutzschlauch ●

Untere Auflage mit Gummileisten ●

Rückseitige Anlage mit Gummileisten ●

**PWS 1800**

Zusätzlicher Fachteiler in der Höhe verstellbar mit Kunststoffschutz ○

**PWS 1000 / PWS 1400 / PWS 1800 / PWS 2000 / PWS 4000**

Laufrollendurchmesser (mm)

125

Enthalten ● Verfügbar ○