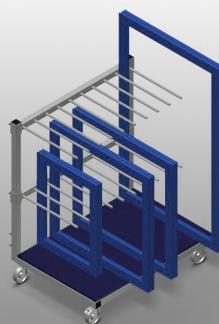


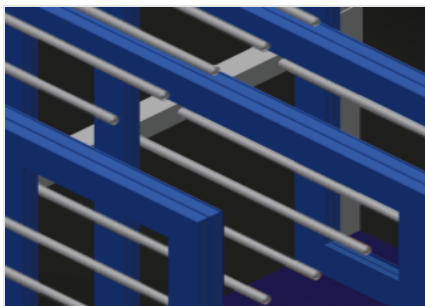


**RF**

Transportwagen

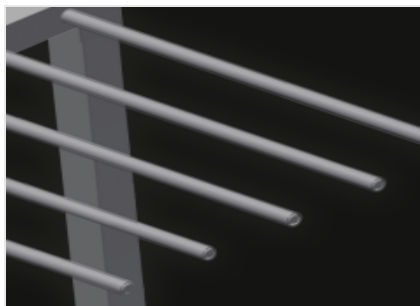


Profilwagen für innerbetrieblichen Transport von Rahmen und Flügeln. Stabile Stahlkonstruktion. Wagen mit Sortierkamm zum Transport und zur Lagerung von Rahmen und Flügeln. Hartholzauflage. Fachteiler für neun Rahmen. Fachteiler in der Höhe verstellbar. Vier Lenkrollen, davon zwei mit Feststellbremse.



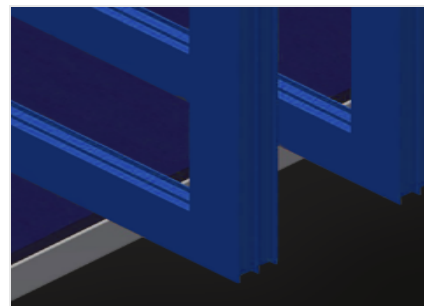
### Einfaches Be- und Entladen

Jedes Element sofort greifbar



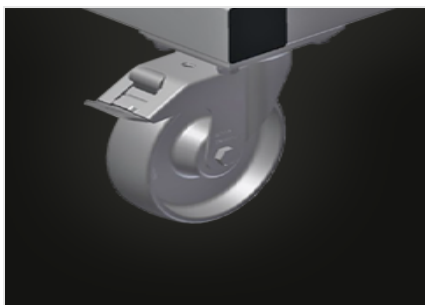
### Fachteiler

Fachteiler höhenverstellbar.  
Fachbreite 100 mm. Fachtiefe 540 mm



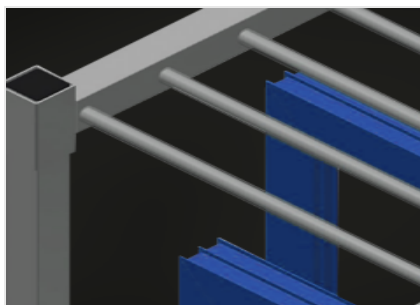
### Aufstellfläche

Auflage unten mit Hartholzplatte



### Lenkrollen

Vier Lenkrollen, davon zwei mit Feststellbremse, bieten hohe Beweglichkeit und leichte, sichere Handhabung



### Kunststoffschutz (Option)

Sämtliche Auflageflächen weisen einen rutschfesten PVC-Überzug auf, hiermit wird eine Beschädigung der Oberfläche bei der Lagerung vermieden



MODELLE

RF 1000



ABMESSUNGEN UND GEWICHT

Länge (mm)	1.180
Breite (mm)	850
Höhe (mm)	1.360
Gewicht (kg)	65

EINLAGERUNGSVERMÖGEN

Fachteiler	2
Fächer	9
Fachbreite (mm)	100
Fachtiefe (mm)	540
Anlagehöhe (mm)	1.150
Tragkraft (kg)	400

EIGENSCHAFTEN

Kunststoffschutz	<input type="radio"/>
Lenkrollen	4
Lenkrollen mit Feststellbremse	2
Laufrollendurchmesser (mm)	125

Enthalten ● Verfügbar ○