

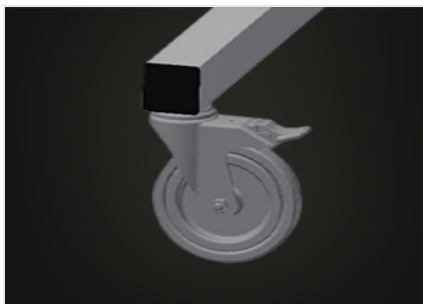


**DW**

Transporte y carros

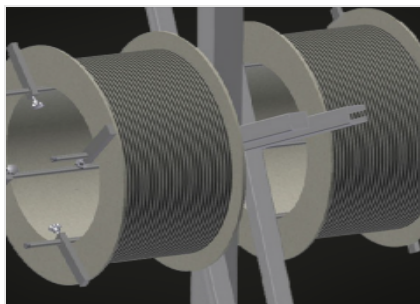


Carro para bobinas de juntas. Construcción estable de acero. 2/4 soportes para bobinas, según el modelo. Indispensable para la inserción de juntas. Ajustable para cualquier diámetro de carrete. Bandeja para herramientas. Cuatro ruedas, dos de ellas con freno de fijación.



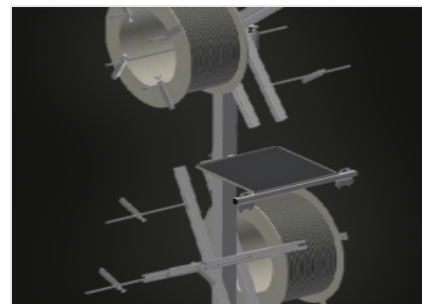
### Ruedas de dirección

Cuatro ruedas de dirección, dos de ellas con freno de retención, ofrecen una gran movilidad y una manipulación fácil y segura



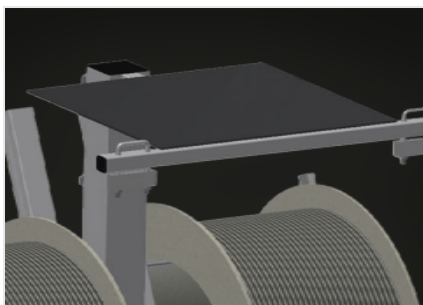
### Alojamiento de bobinadoras DW 2

Para depositar dos rollos de juntas. Bobinadoras ajustables al tamaño de rollo



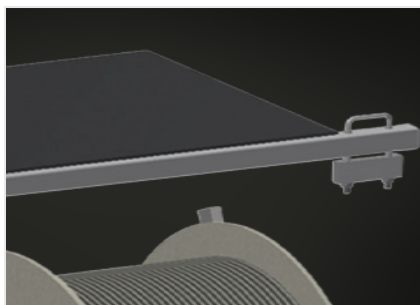
### Alojamiento de bobinadoras DW 4

Para depositar cuatro rollos de juntas. Bobinadoras ajustables al tamaño de rollo



### Bandeja para herramienta

Práctica bandeja para herramienta a la altura de trabajo



### Freno de desenrollado

Freno de desenrollado para cada bobinadora

**MODELOS****DIMENSIÓN Y PESO****DW 2 / DW 4**

Longitud (mm)	700
Ancho (mm)	700
Altura (mm)	1.005 / 1.870
Peso (kg)	25 / 40

**CARACTERÍSTICAS****DW 2 / DW 4**

Portabobinas	2 / 4
Diámetro máximo bobina (mm)	750
Ancho máximo bobina (mm)	250
Ruedas giratorias	4
Ruedas giratorias con tope de bloqueo	2
Diámetro de ruedas giratorias (mm)	125

Incluido ● Disponible ○