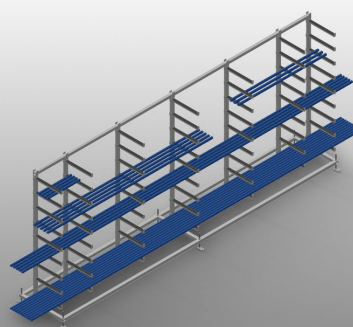




GLR

Sistemas de estanterías

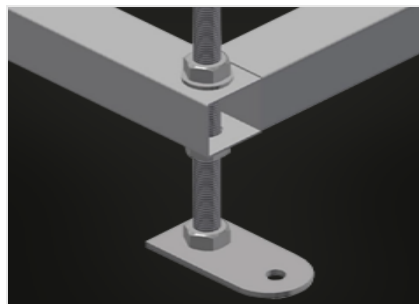


Construcción estable de acero. Estantería para junquillos para el almacenamiento horizontal de junquillos de plástico. Ideal para almacenar y clasificar los junquillos, por ejemplo, antes de la sierra de junquillos. Siete brazos de soporte están espaciados uniformemente a lo largo de la estantería. Cuatro soportes centrales son ajustables. Nueve brazos de soporte se pueden ajustar libremente, lo que permite una separación variable de los brazos de soporte. Los brazos de soporte están recubiertos de goma. El almacenamiento bien organizado proporciona un acceso rápido.



Brazos de soporte

Brazos de soporte con revestimiento de goma. Apoyo central ajustable. Brazos de soporte libremente ajustables lo que permite una separación variable de los brazos



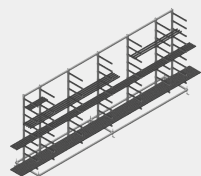
Pata articulada

Altura de trabajo regulable a través de las patas de ajuste



MODELOS

GLR 5000



DIMENSIÓN Y PESO

Longitud (mm)	5.000
Ancho (mm)	800
Altura (mm)	2.200
Peso (kg)	200

CAPACIDAD DE ALMACENAMIENTO

Placas de depósito	9
Soportes centrales regulables	4
Profundidad compartimento (mm)	450
Ancho interior (mm)	185
Capacidad de carga (kg)	630

Incluido ● Disponible ○