

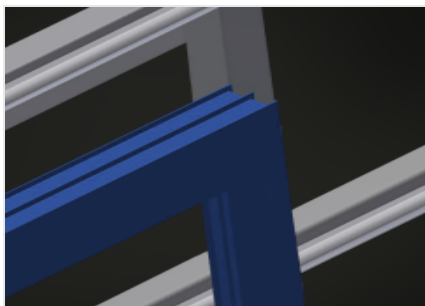


MS

Mesas de montaje

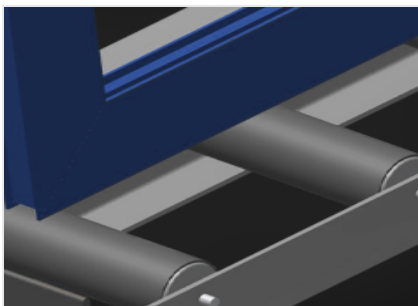


Mesa de montaje para el montaje vertical. Construcción estable de acero. Ideal para el montaje vertical. Adecuada para líneas. Posiciones intermedias infinitamente variables para un trabajo ergonómico. Ajuste de altura mediante cilindro neumático. Soporte con rodillos de acero. Superficie de apoyo de la mesa con barras de deslizamiento de plástico. Dos abrazaderas de perfil ajustables horizontalmente. Suministro de aire comprimido cuádruple.



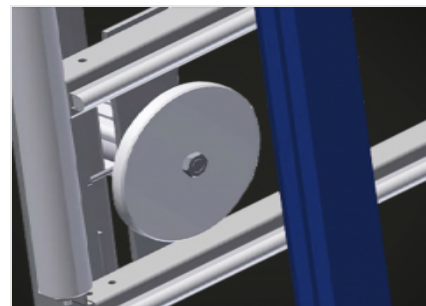
Superficie de apoyo

Soporte de mesa con listón de deslizamiento de plástico



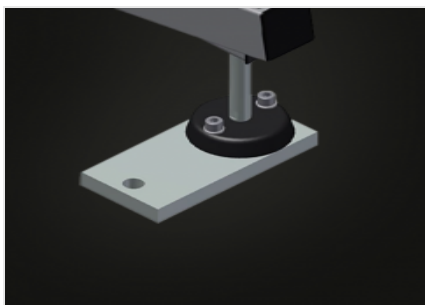
Soporte de rodillos

Transfer inferior de rodillos con rodillos portadores L = 200 mm



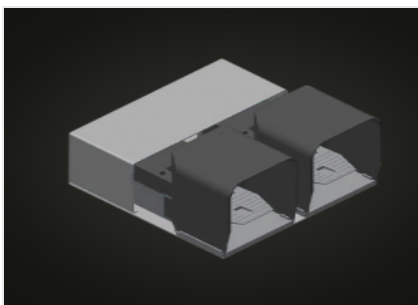
Mordaza

Dos dispositivos laterales de sujeción del material fijan el perfil durante el trabajo. Altura de sujeción de los perfiles: máx. 200 mm



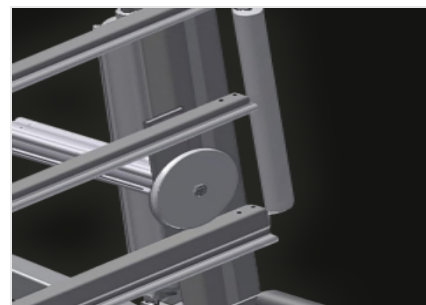
Ajuste de altura

Altura ajustable, altura de trabajo regulable a través de las patas de ajuste



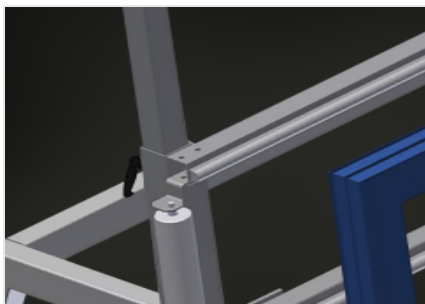
Conmutador de pedal

Control por válvula de pedal. Altura neumáticamente regulable en posición vertical: 500 mm, fijación neumática



Rodillos de introducción

Rodillos de protección para el principio o el final del transfer de rodillos



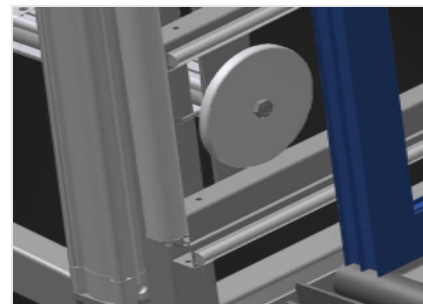
Apoyo de perfil extraíble (Opcional)

Soporte de mesa extraíble arriba para MS 3000 y MS 4000, soporte de mesa extraíble 800 mm y 500 mm hacia arriba para marcos altos



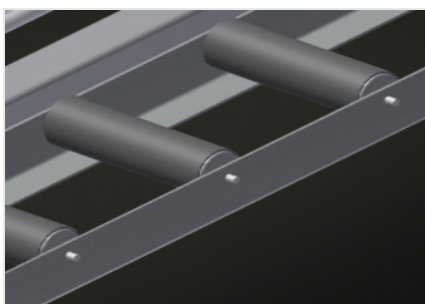
Chapa soporte para atornilladores (Opcional)

Soporte para herramientas neumáticas



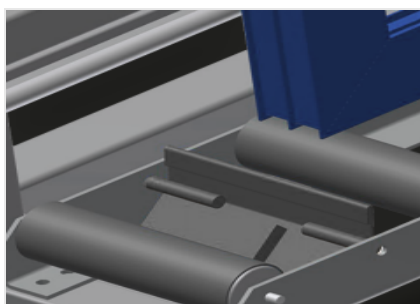
Mordazas de perfil desplazables (Opcional)

Mordazas adicionales para una sujeción segura al trabajar



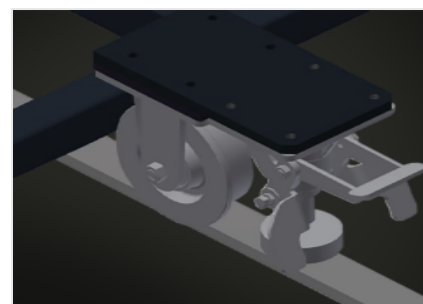
Protector de perfiles para rodillos portadores (Opcional)

Protector de perfiles para rodillos portadores 200 mm (Alu/16 x y Alu/21 x), transfer de rodillos con funda de protección sobre los rodillos, protección del elemento de ventana durante el transporte de entrada y de salida



Tope final (Opcional)

Tope final L = 200

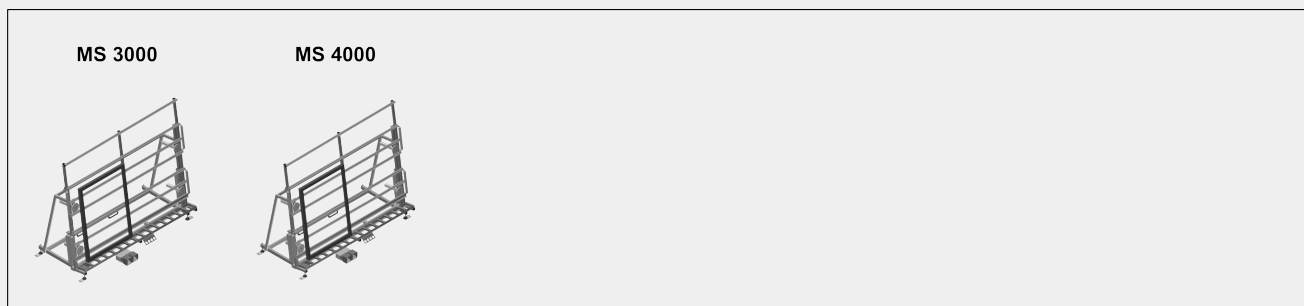


Unidad móvil (Opcional)

Dispositivo móvil para KT/KTH/MS/VE. Dispositivo móvil con ruedas y freno de retención



MODELOS



DIMENSIÓN Y PESO

MS 3000 / MS 4000

Longitud (mm)	3.110 / 4.110
Ancho (mm)	1.200
Altura vertical (mm)	2.050
Ancho mesa de rodillos (mm)	200
Peso (kg)	330 / 370

SUPERFICIE DE APOYO

Regulación neumática de la altura (mm)	500
Regulación neumática de la altura vertical	<input checked="" type="checkbox"/>
Soporte perfil extraíble	<input type="checkbox"/>
Protecciones del perfil para los rodillos de soporte	<input type="checkbox"/>
Capacidad de carga (kg)	300



CARACTERÍSTICAS

Sujeciones para perfiles desplazables en horizontal	2
Mordazas para perfiles desplazables	<input type="radio"/>
Placa de soporte L=290 mm	<input type="radio"/>
Tope límite	<input type="radio"/>
Conexión cuádruple aire comprimido	<input checked="" type="radio"/>
Unidad móvil	<input type="radio"/>
Carril de 2,0 m hacia la izquierda y la derecha	<input type="radio"/>
Presión de aire de funcionamiento (bar)	7
Consumo de aire aprox. (l/min)	35

Incluido Disponible