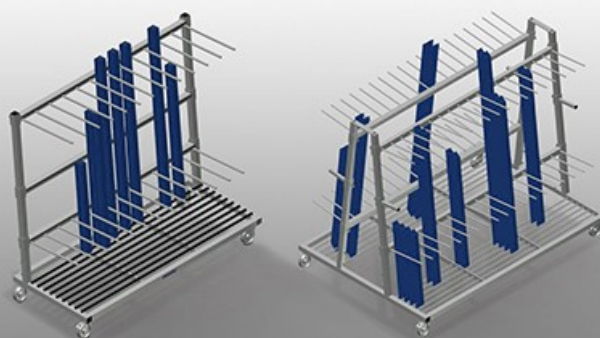




## PWS

### Transporte y carros



Carro de perfiles para el almacenamiento y transporte vertical de perfiles. Construcción estable de acero. Ideal para el transporte y el almacenamiento intermedio que ahorra espacio de los perfiles cortados a medida. Fácil carga y descarga. La altura del compartimento es ajustable. Cuatro ruedas, dos de ellas con freno de fijación.

PWS 1000: Transporte vertical de perfiles. Carro de perfiles con carga en un lado. Suficiente para 30-40 barras de perfil. Superficie de apoyo con suelo de rejilla para barras.

PWS 1400: Transporte vertical de perfiles. Suficiente para 30-40 barras de perfil. Superficie de apoyo inferior con tiras de goma. Separadores de compartimentos con tubos de protección. Soporte trasero con tiras de goma.

PWS 1800: Transporte vertical de perfiles. Suficiente para 12-60 barras de perfil. Superficie de apoyo inferior con tiras de goma. Separadores de compartimentos con tubos de protección. Soporte trasero con tiras de goma.

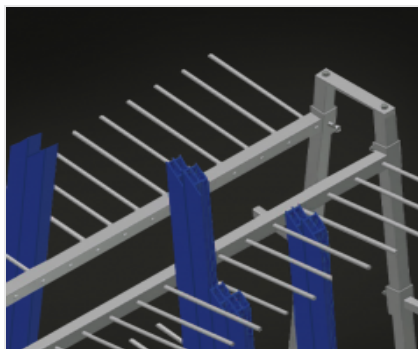
PWS 2000: Transporte vertical de perfiles. Carro de perfiles con carga en un lado. Suficiente para 60-80 barras de perfil. Superficie de apoyo con suelo de rejilla para barras.

PWS 4000: Transporte vertical de perfiles. El carro de perfiles se puede cargar por ambos lados. 18 compartimentos por lado. Suficiente para 120-160 barras de perfil. Superficie de apoyo con suelo de rejilla para barras.



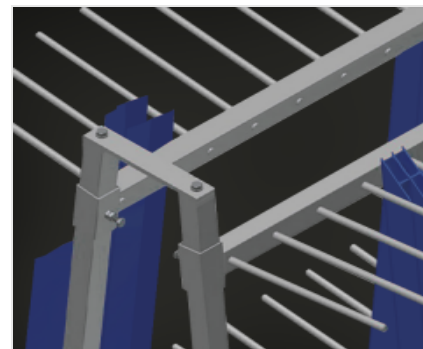
**Sencilla carga y descarga  
PWS 1000 / PWS 2000**

Carro de perfiles con carga lateral



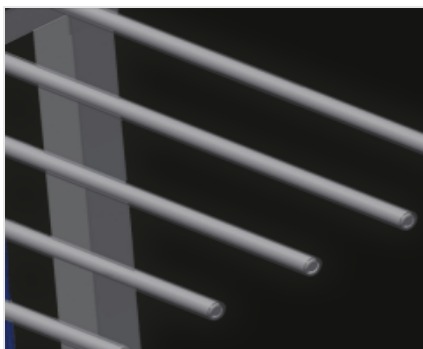
**Sencilla carga y descarga PWS 4000**

Carro de perfiles con carga por dos lados



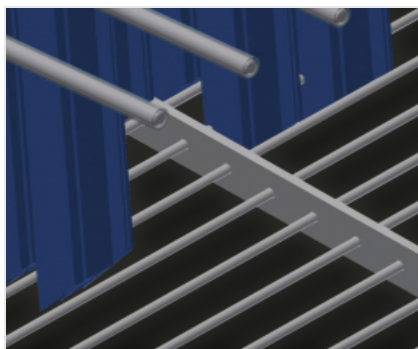
**Divisores de compartimentos  
PWS 4000**

Divisor de compartimentos de altura regulable. Anchura de compartimento de 100 mm. Profundidad de 400 mm



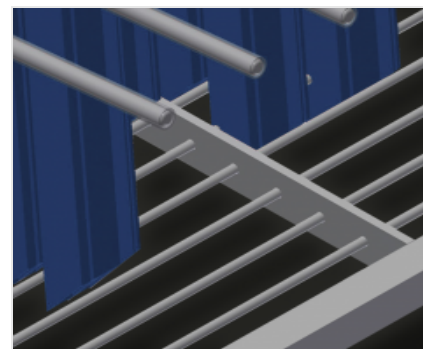
**Divisores de compartimentos con protección de plástico  
PWS 1400 / PWS 1800**

Divisor de compartimentos de altura regulable. Todas las superficies de apoyo tienen un revestimiento de PVC antideslizante con lo que se evita el deterioro de la superficie durante el almacenamiento



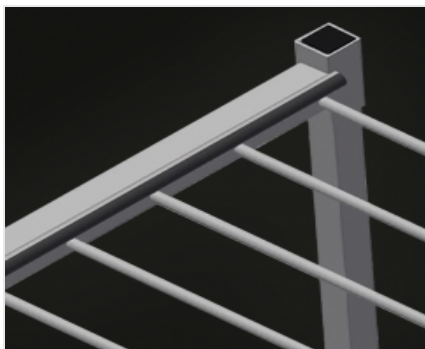
**Superficie de colocación  
PWS 1000 / PWS 2000**

Superficie de colocación con enrejado



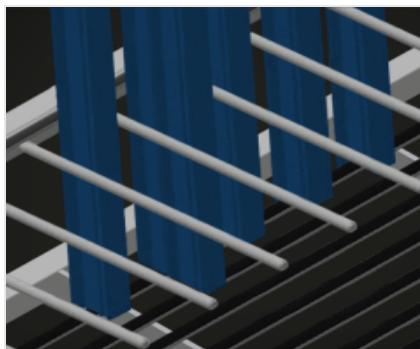
**Superficie de colocación PWS 4000**

Superficie de colocación con enrejado



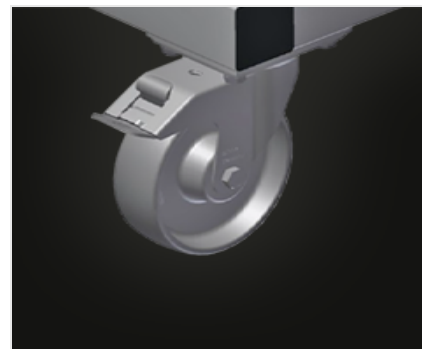
**Apoyo con listón de goma**  
**PWS 1400 / PWS 1800**

Superficie de apoyo cubierta con listón de goma protege al perfil contra su deterioro



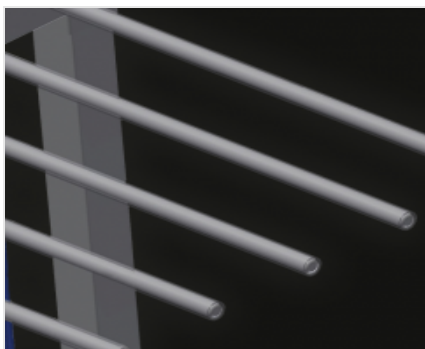
**Soporte con listón de goma**  
**PWS 1400 / PWS 1800**

Superficie de apoyo inferior cubierta con listón de goma protege al perfil contra su deterioro



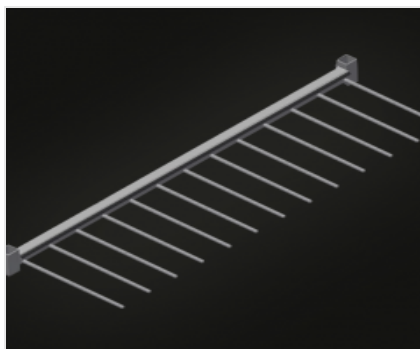
**Ruedas de dirección**

Cuatro ruedas de dirección, dos de ellas con freno de retención, ofrecen una gran movilidad y una manipulación fácil y segura



**Protección de plástico**  
**PWS 1000 / PWS 2000 / PWS 4000 (Opcional)**

Todas las superficies de apoyo tienen un revestimiento de PVC antideslizante con lo que se evita el deterioro de la superficie durante el almacenamiento

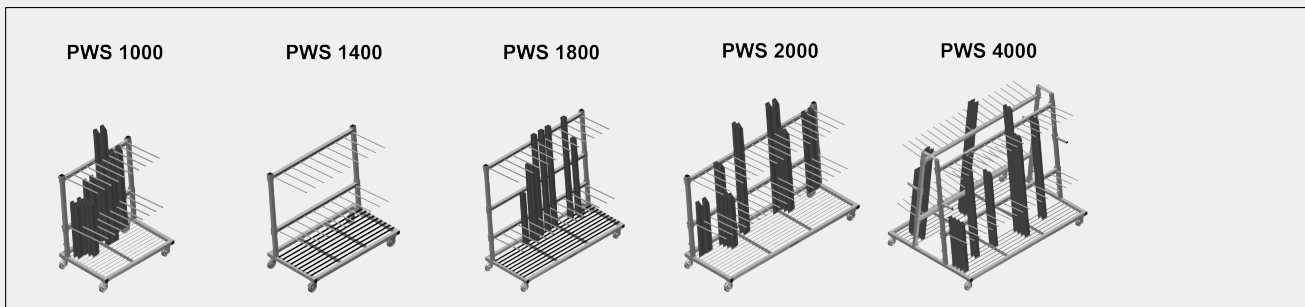


**Divisores de compartimentos adicionales PWS 1800 (Opcional)**

Divisor de compartimentos adicional de altura regulable con protección de plástico



MODELOS



DIMENSIÓN Y PESO

PWS 1000 / PWS 1400 / PWS 1800 / PWS 2000 / PWS 4000

Longitud (mm)	1.200 / 1.440 / 1.880 / 2.230 / 2.230
Ancho (mm)	800 / 790 / 800 / 800 / 1.560
Altura (mm)	1.360 / 1.360 / 1.700 / 1.360 / 1.850
Peso (kg)	60 / 72 / 105 / 105 / 200

CAPACIDAD DE ALMACENAMIENTO

PWS 1000 / PWS 1400 / PWS 1800 / PWS 2000 / PWS 4000

Separadores	2 / 2 / 2 / 2 / 4
Compartimientos	9 / 9 / 12 / 18 / 36
Ancho compartimiento (mm)	100 / 120 / 120 / 100 / 100
Profundidad compartimiento (mm)	540 / 540 / 540 / 540 / 400
Altura de apoyo (mm)	1.150 / 1.150 / 1.500 / 1.150 / 1.620
Capacidad de carga (kg)	350 / 350 / 350 / 350 / 600
Cantidad de barras perfil	30-40 / 30-40 / 12-60 / 60-80 / 120-160

PWS 4000

Compartimientos por lado	18
--------------------------	----



CARACTERÍSTICAS

**PWS 1000 / PWS 1400 / PWS 1800 / PWS 2000**

Carretilla de transporte perfiles con carga en un lado

**PWS 4000**

Carretilla de transporte perfiles con carga en ambos lados

**PWS 1000 / PWS 2000 / PWS 4000**

Superficie de apoyo con suelo de rejilla

Separadores con tubo de protección

**PWS 1400 / PWS 1800**

Separadores con tubo de protección

Plano de apoyo inferior con cintas de goma

Soporte trasero con cintas de goma

**PWS 1800**

Separador adicional regulable en altura con protección de plástico

**PWS 1000 / PWS 1400 / PWS 1800 / PWS 2000 / PWS 4000**

Diámetro de ruedas giratorias (mm) 125

Incluido ● Disponible ○