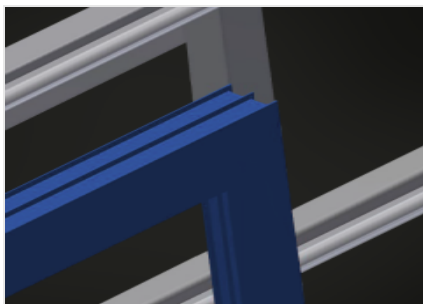


MS 3000

Tables d'assemblage



Support d'assemblage pour montage vertical. Construction en acier stable. Idéal pour montage vertical. Adapté pour les lignes. Positions intermédiaires progressives pour un travail ergonomique. Réglage en hauteur à vérin pneumatique. Support à rouleaux à roue en acier. Support de table à glissières PVC. 2 dispositifs de serrage du profilé à décalage horizontal. Raccord d'air comprimé quadruple.



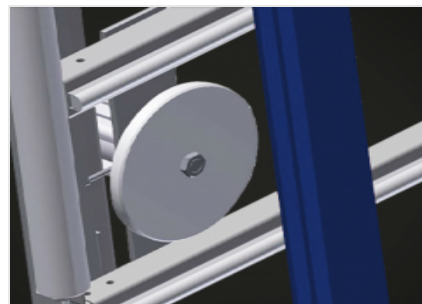
Supports

Support de table à glissières PVC



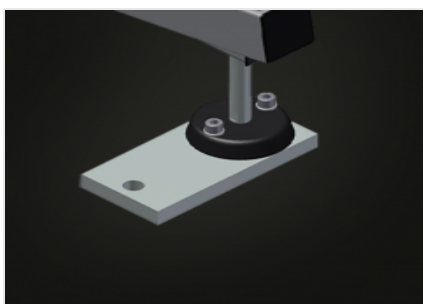
Support à rouleaux

Convoyeur à rouleaux inférieur à roulement L = 200 mm



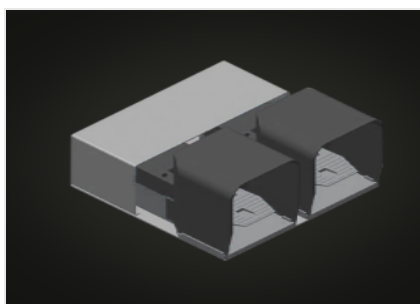
Dispositif de serrage

2 fixations de matériau latérales fixent le profilé pendant les opérations, hauteur de serrage des profilés 200 mm maximum



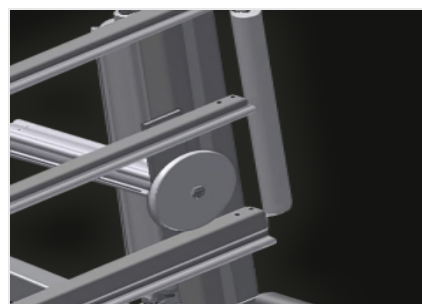
Réglage de la hauteur

Ajustable en hauteur, hauteur de travail réglable



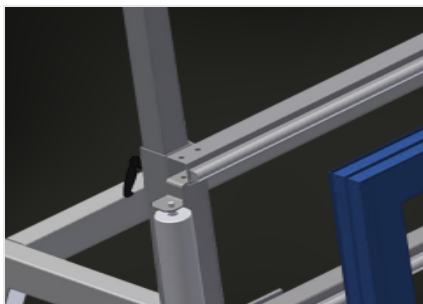
Interrupteur à pédale

Commande par un clapet de pied. En position verticale réglage pneumatique en hauteur de 500 mm, serrage pneumatique



Galets d'introduction

Galets de protection pour début ou fin de convoyeur à rouleau



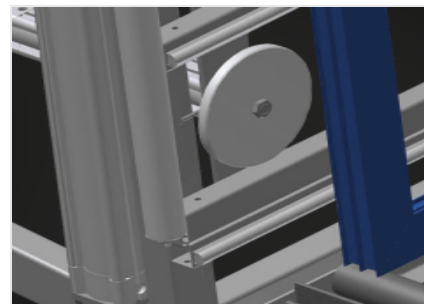
**Table extensible
(Optionnel)**

Tablette supérieure extensible pour MS 3000 et MS 4000, tablette de 800 mm et 500 mm extensible en hauteur pour les cadres hauts



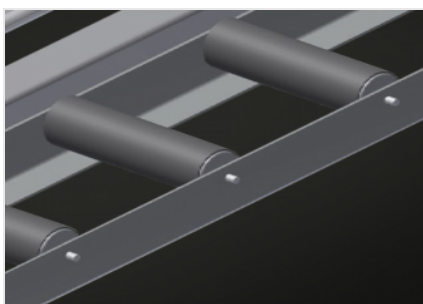
**Tôle d'arrêt pour
visseuse (Optionnel)**

Porte-outils pour outils pneumatiques



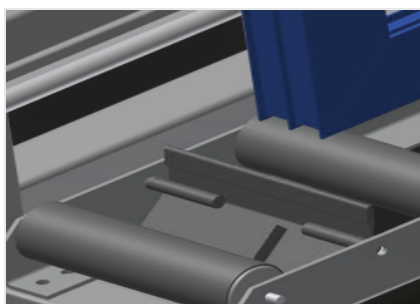
**Dispositif de serrage
du profilé déplaçable
(Optionnel)**

Serrage supplémentaire pour les travaux avec maintien sécurisé



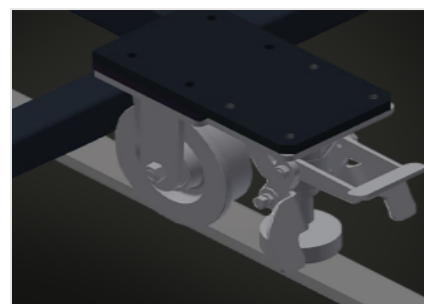
**Protection de profilé
pour rouleaux porteurs
(Optionnel)**

Protection de profilé pour rouleaux porteurs 200 mm (alu/16 x et alu/21 x), convoyeur à rouleaux à tuyau protecteur sur les galets, protège l'élément de fenêtre lors de l'entrée et de la sortie



**Butée d'extrémité
(Optionnel)**

Butée d'extrémité L = 200



**Unité de course
(Optionnel)**

Dispositif de course pour KT/KTH/MS/VE. Dispositif de course à galets à boudins et à frein d'arrêt

MS 3000 / TABLES D'ASSEMBLAGE
DIMENSIONS ET POIDS

| | |
|-------------------------------------|-------|
| Longueur (mm) | 3.110 |
| Largeur (mm) | 1.200 |
| Hauteur verticale (mm) | 2.050 |
| Largeur du convoyeur à rouleau (mm) | 200 |
| Poids (kg) | 330 |

SURFACE D'APPUI

| | |
|--------------------------------------------------|-----|
| Réglage pneumatique de la hauteur (mm) | 500 |
| Réglage pneumatique de la hauteur verticale | ● |
| Support profil extractible | ○ |
| Protections du profil pour les rouleaux porteurs | ○ |
| Capacité de chargement (kg) | 300 |

CARACTÉRISTIQUES

| | |
|--------------------------------------|----|
| Serre-profil mobiles horizontalement | 2 |
| Étaux pour profils mobiles | ○ |
| Plaque de support L=290 mm | ○ |
| Butée d'arrêt | ○ |
| Connexion quadruple air comprimé | ● |
| Unité mobile | ○ |
| Rail de 2,0 m à gauche et à droite | ○ |
| Pression air de service (bar) | 7 |
| Consommation d'air env. (l/min) | 35 |

Inclus ● Disponible ○