

# MST 1000

Tables d'assemblage

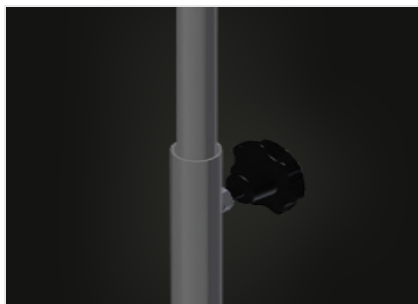


Construction en acier stable zinguée. Convoyeur à rouleaux en PVC. Hauteur réglable.



**Rouleaux porteurs en PVC**

Rouleaux porteurs L = 500 mm



**Réglage de la hauteur**

Hauteur réglable 700 - 1.100 mm

## MST 1000 / TABLES D'ASSEMBLAGE

## DIMENSIONS ET POIDS

Longueur (mm)	550
Largeur (mm)	450
Poids (kg)	10

## SURFACE D'APPUI

Diamètre rouleau porteur (mm)	50
Longueur rouleau porteur (mm)	500
Hauteur réglable (mm)	700 ÷ 1.100

Inclus ● Disponible ○