



MT

Tables d'assemblage

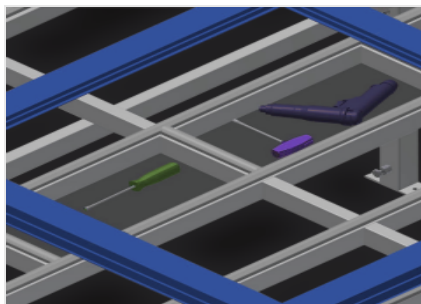


Table d'assemblage pour tous les travaux sur le cadre et le vantail. Construction en acier stable. Table d'assemblage pour tous les travaux sur le cadre et le vantail. Support de table à glissières PVC. Tablette pour rangement des outils et des accessoires. Réglable en hauteur. Rangement pratique en dessous de la table. 4 bacs PVC pour petits accessoires, ferrures et vis. Raccord d'air comprimé quadruple. Montage simple dans le système modulaire.



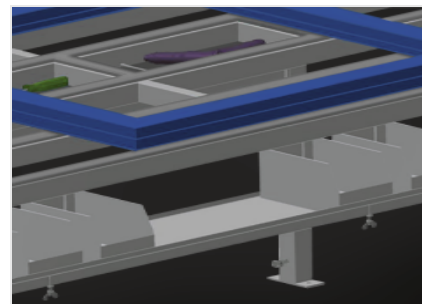
Supports

Support de table à glissières PVC



Tablette

Tablette pour rangement des outils et des accessoires



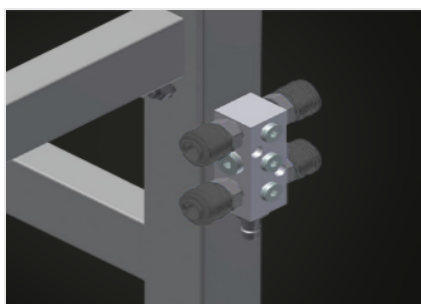
Rangement

Rangement avec 4 bacs plastique pour petits accessoires, ferrures et vis



Réglage de la hauteur

Ajustable en hauteur, hauteur de travail réglable à l'aide de pieds de réglage de 850 - 1.000 mm



Raccord d'air comprimé quadruple

Raccord d'air comprimé quadruple pour le raccordement d'outils à air comprimé



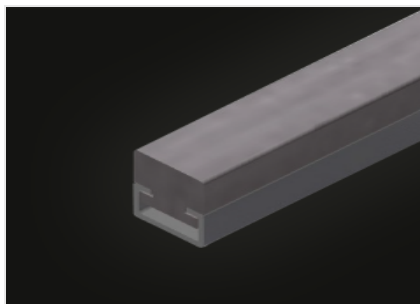
Roulettes de direction (Optionnel)

Dispositif mobile à 2 roulettes de direction, à frein de rotation et de marche et 2 roues fixes



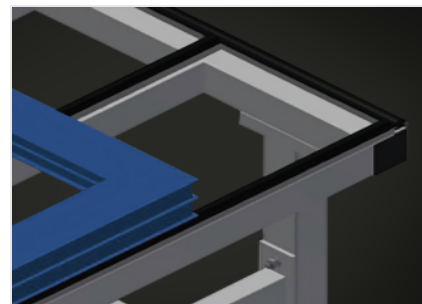
**Barre de brosses
(Optionnel)**

Support de table barre à brosse



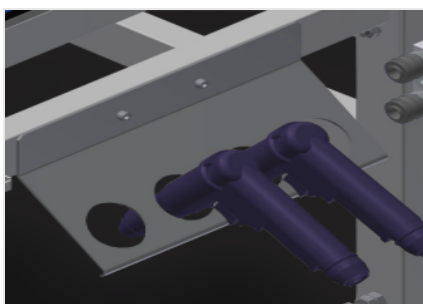
**Barre feutre
(Optionnel)**

Support de table barre de profilé feutre



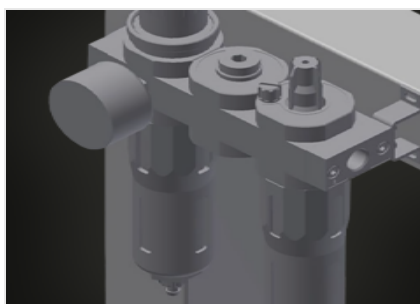
**Barres en caoutchouc
(Optionnel)**

Support de table profilé champignon caoutchouc



Porte-outils (Optionnel)

Porte outils pour outils pneumatiques ou électriques



**Unité de maintenance
(Optionnel)**

Unité de maintenance pour outils à air comprimé

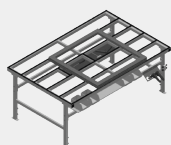


**Prises de sécurité
doubles (Optionnel)**

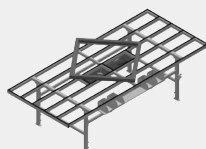


MODÈLES

MT 2000



MT 3000



Inclus ● Disponible ○