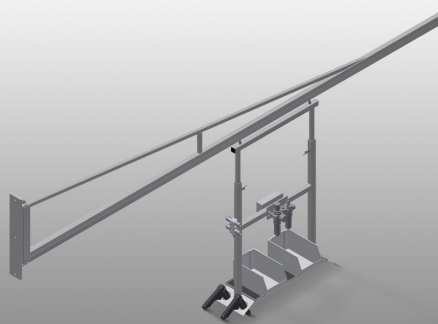


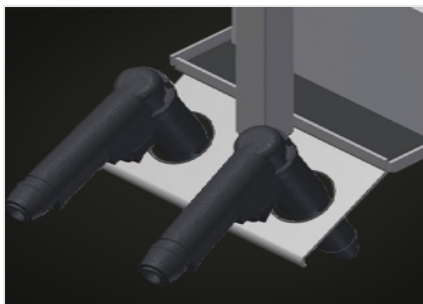


## ***G 3000/4000***

Banchi di montaggio

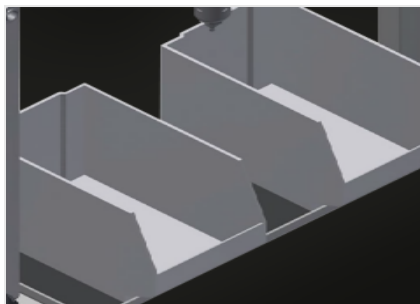


Supporto per dispositivi elettrici e ad aria compressa. Fissaggio a parete o colonna in acciaio. Dispositivo di appoggio mobile per utensili e apparecchiature ad aria compressa per migliorare le condizioni di lavoro. Niente tubi dell'aria sul pavimento. Portautensili regolabile in altezza. Con due tubi a spirale di serie (senza utensili). Con unità di manutenzione e tubo dell'attacco dell'aria. Prese Schuko doppie. Attacco dell'aria compressa quadruplo.



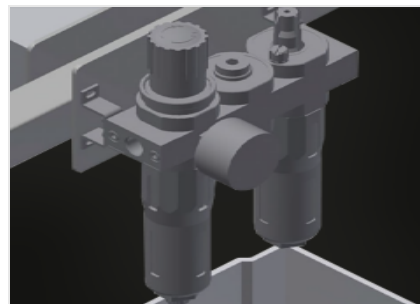
### **Portautensili**

Portautensili per utensili pneumatici ed elettrici



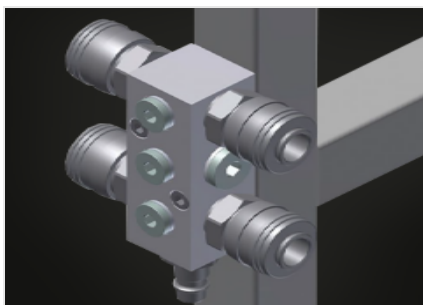
### **Ripiano**

Pratico ripiano con due cassette in PVC per accessori piccoli, es. ferramenta e viti



### **Unità di manutenzione**

Unità di manutenzione per utensili ad aria compressa



### **Attacco dell'aria compressa**

Attacco quadruplo per utensili ad aria compressa



### **Prese Schuko doppie**

**CARATTERISTICHE**

Lunghezza braccio (mm)	3.000 - 4.000
Capacità di carico (kg)	160 - 120
Tubi a spirale di serie (senza utensili)	2
Unità di manutenzione e tubo di attacco dell'aria	●
Attacco quadruplo aria compressa	●

Incluso ●    disponibile ○