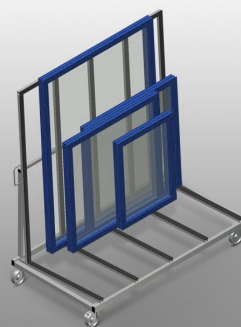
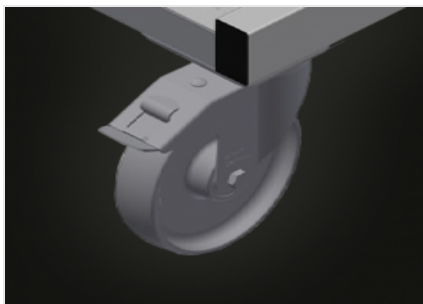


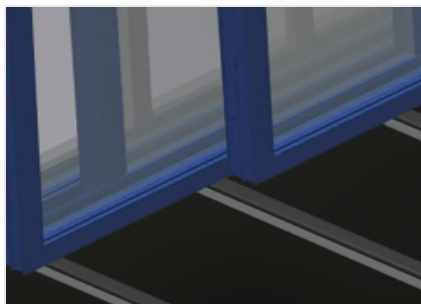
KW 1**Carrelli di lavoro**

Carrello di lavoro per il trasporto interno all'azienda degli elementi di finestra. Solida struttura in acciaio. Per i trasporti interni all'azienda. Supporto del profilo con rivestimento in gomma. Quattro ruote orientabili, due delle quali con freno fisso.



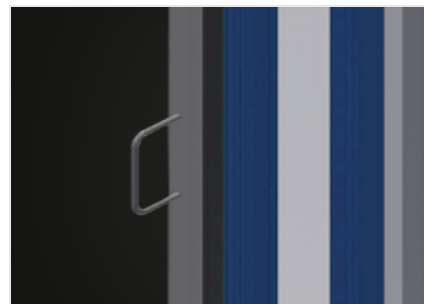
Ruote orientabili

Le quattro ruote orientabili, due delle quali con freno fisso, offrono un'elevata mobilità e sono facili e sicure da maneggiare



Supporto con profilo in gomma

Superficie di appoggio con profilo in gomma per evitare di danneggiare il profilo



Staffa di trasporto

Staffa di trasporto spostabile su due lati

**KW 1 / CARRELLI DI LAVORO****DIMENSIONE E PESO**

Lunghezza (mm)	1.690
Larghezza (mm)	910
Altezza (mm)	1.768
Peso (kg)	100

CAPACITÀ DI STOCCAGGIO

Capacità di carico (kg)	400
-------------------------	-----

CARATTERISTICHE

Ruote girevoli	4
Ruote girevoli con fermo di bloccaggio	2
Diametro ruote girevoli (mm)	125

Incluso ● disponibile ○