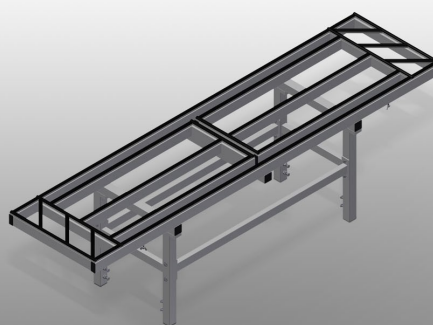
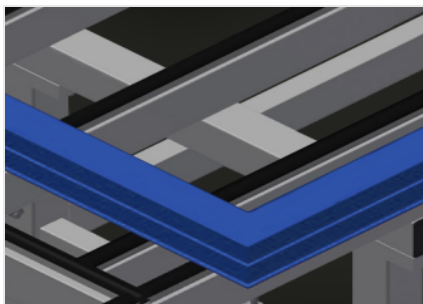


## **MSA 2400**

### **Banchi di montaggio**

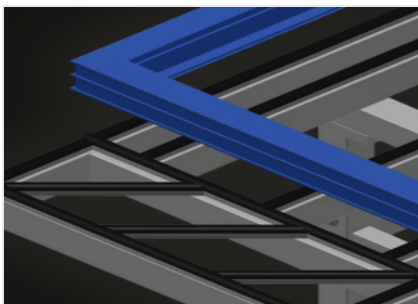


Stazione di montaggio per tutte le operazioni di montaggio su elementi speciali e facciate. Solida struttura in acciaio. Banco di montaggio per tutte le operazioni di montaggio su elementi speciali e facciate. Estraibile su due lati. Il banco di montaggio è ideale per l'assemblaggio di elementi di grandi dimensioni. La forma snella del supporto inferiore garantisce una buona accessibilità degli elementi su tutti i lati. Banco di montaggio traslabile. Superficie di appoggio con profilo in gomma. I banchi possono essere adattati in modo ottimale agli elementi grazie all'ampio intervallo di spostamento della superficie di appoggio, cioè alla possibilità di estrarre gli appoggi e di spostare i tavoli. Varianti per linee di montaggio: una volta messi in bolla, i binari garantiscono una superficie di appoggio in piano, su cui poter spostare i tavoli; i tavoli sono traslabili e facilmente posizionabili sui binari; combinando due e più tavoli, è possibile ampliare a piacimento la superficie di appoggio; i banchi sono ideali per l'assemblaggio di elementi di grandi dimensioni; se non si ha bisogno dei tavoli, si possono richiudere e mettere da parte; ripiani disposti a rombo nell'area perimetrale per appoggiare profili in direzione longitudinale. Varianti per versione stand alone: la forma snella del supporto inferiore garantisce una buona accessibilità degli elementi su tutti i lati; maggiore area di lavoro sulla superficie di appoggio grazie alla possibilità di estrarre i ripiani romboidali; i tavoli sono traslabili e facilmente posizionabili sui rulli orientabili; combinando due tavoli, è possibile ampliare a piacimento la superficie di appoggio; i banchi sono ideali per l'assemblaggio di elementi di grandi dimensioni.



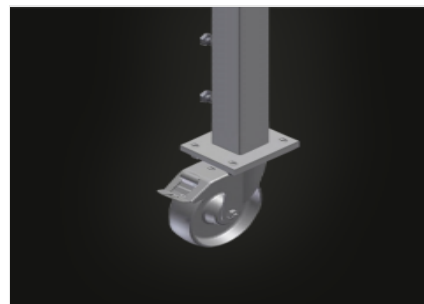
### **Superficie di appoggio**

Superficie di appoggio rivestita di un profilo in gomma per evitare di danneggiare il profilo



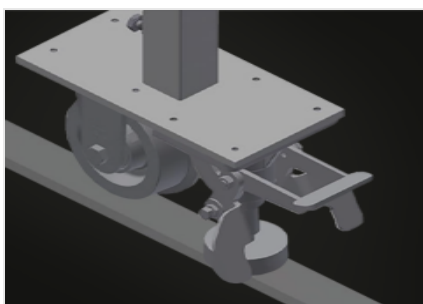
### **Supporto**

Superficie di appoggio con profilo in gomma Ripiani disposti a rombo nell'area perimetrale per appoggiare profili in direzione longitudinale  
Ripiano laterale estraibile: 900 mm



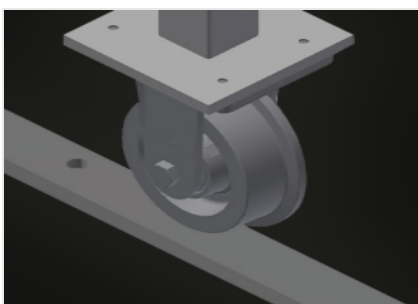
### **Ruote orientabili (Opzionale)**

Unità mobile con due ruote orientabili, con freno rotante e freno e due ruote fisse



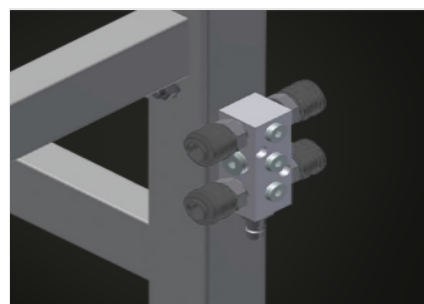
### **Ruote flangiate compl. (Opzionale)**

Unità mobile con quattro ruote flangiate e due freni fissi



### **Binario (Opzionale)**

Binari di 2,0 m a sinistra e a destra



### **Attacco dell'aria compressa quadruplo (Opzionale)**

Attacco dell'aria compressa quadruplo per utensili ad aria compressa

**MSA 2400 / BANCHI DI MONTAGGIO****DIMENSIONE E PESO**

Lunghezza (mm)	2.400
Larghezza (mm)	600
Altezza (mm)	850 ÷ 1.000
Peso (kg)	80

**SUPERFICIE DI APPOGGIO**

Superficie di appoggio (mm)	600 x 2.400
Superficie di appoggio con lati estraibili (mm)	600 x 4.200
Capacità di carico (kg)	600

**CARATTERISTICHE**

Ripiano	<input type="radio"/>
Attacco quadruplo aria compressa	<input type="radio"/>
Ruote orientabili Stand Alone (2 orientabili + 2 fisse)	<input type="radio"/>
Ruota per binario	<input type="radio"/>
Binario di 2,0 m a sinistra e a destra	<input type="radio"/>

Incluso ●    disponibile ○