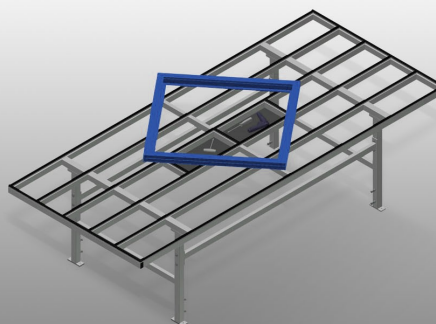


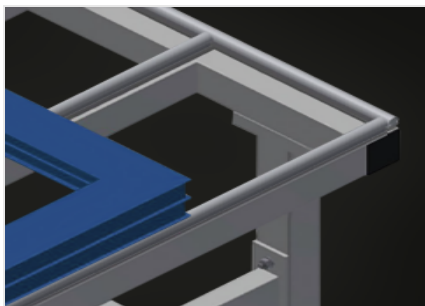


## ***MST 3000***

Banchi di montaggio

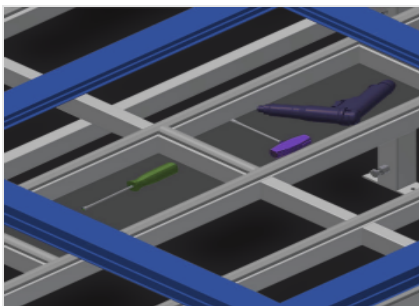


Banco di montaggio estraibile per tutti i lavori su telai e ante. Solida struttura in acciaio. Banco di montaggio per tutti i lavori su telai e ante. Trasporto dei telai orizzontale. Piano di appoggio per riporre utensili e accessori. Regolabile in altezza. Supporto del tavolo con listelli scorrevoli in PVC. Facilità di montaggio in un sistema modulare.



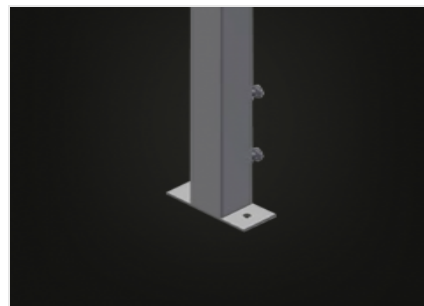
### **Superficie di appoggio**

Supporto del tavolo con listelli scorrevoli in PVC



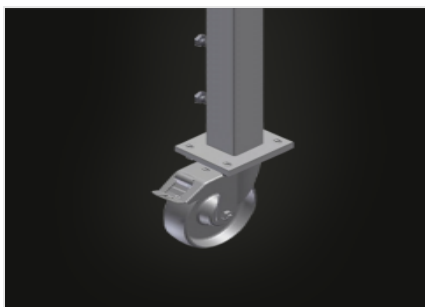
### **Piano di appoggio**

Piano di appoggio per utensili e accessori



### **Regolazione dell'altezza**

Regolabile in altezza, altezza di lavoro regolabile tramite i piedini da 850 a 1.000 mm



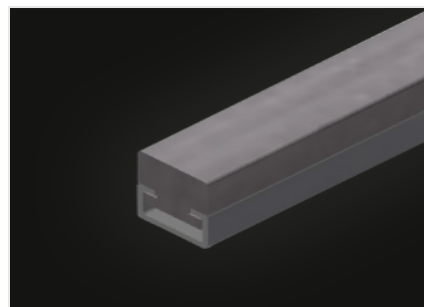
### **Ruote orientabili (Opzionale)**

Unità mobile con due ruote orientabili, con freno rotante e freno a due ruote fisse



### **Listelli a spazzola (Opzionale)**

Piano di appoggio con listelli a spazzola



### **Listelli in feltro (Opzionale)**

Piano di appoggio con listelli in feltro

**MST 3000 / BANCHI DI MONTAGGIO****DIMENSIONE E PESO**

Lunghezza (mm)	3.000
Larghezza (mm)	1.300
Altezza (mm)	850 ÷ 1.000
Peso (kg)	110

**SUPERFICIE DI APPOGGIO**

Altezza regolabile	<input checked="" type="radio"/>
Piano di appoggio per riporre utensili e accessori	<input checked="" type="radio"/>
Piano di appoggio con listelli a spazzola	<input type="radio"/>
Piano di appoggio con listelli in feltro	<input type="radio"/>
Piano di appoggio con listelli in gomma	<input type="radio"/>

**CARATTERISTICHE**

Attacco quadruplo aria compressa	<input type="radio"/>
Ruote orientabili Stand Alone (2 orientabili + 2 fisse)	<input type="radio"/>

Incluso ☒    disponibile ☐