



**MT**

Banchi di montaggio

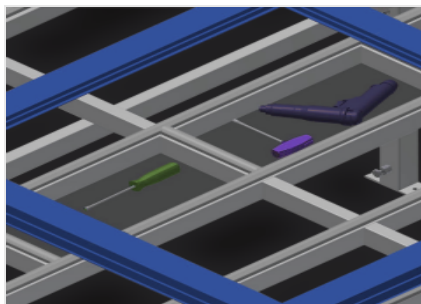


Banco di montaggio per tutti i lavori su telai e ante. Solida struttura in acciaio. Banco di montaggio per tutti i lavori su telai e ante. Supporto del tavolo con listelli scorrevoli in PVC. Piano di appoggio per utensili e accessori. Regolabile in altezza. Pratico ripiano sotto banco. Quattro cassette in PVC per accessori piccoli, ferramenta e viti. Attacco dell'aria compressa quadruplo. Facilità di montaggio in un sistema modulare.



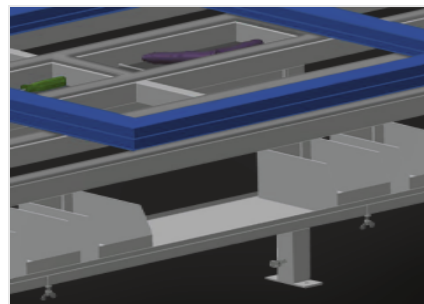
### Superficie di appoggio

Supporto del tavolo con listelli scorrevoli in PVC



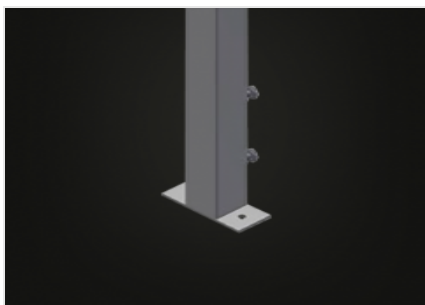
### Piano di appoggio

Piano di appoggio per utensili e accessori



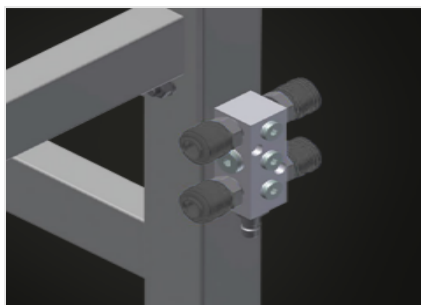
### Ripiano

Ripiano con quattro cassette in PVC per accessori piccoli, ferramenta e viti



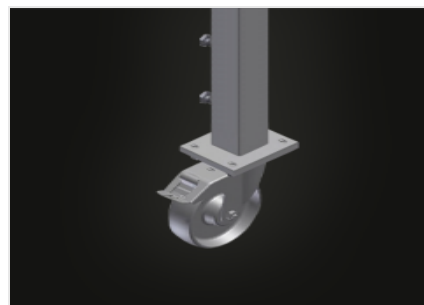
### Regolazione dell'altezza

Regolabile in altezza, altezza di lavoro regolabile tramite i piedini da 850 a 1.000 mm



### Attacco dell'aria compressa quadruplo

Attacco dell'aria compressa quadruplo per utensili ad aria compressa



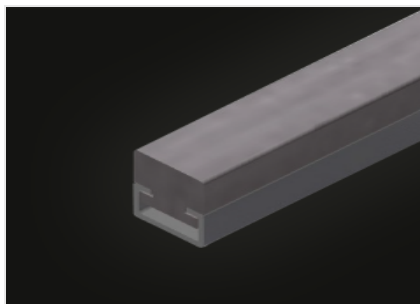
### Ruote orientabili (Opzionale)

Unità mobile con due ruote orientabili, con freno rotante e freno e due ruote fisse



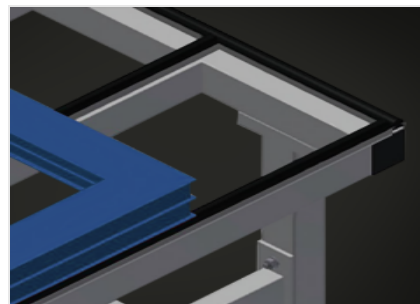
**Listelli a spazzola  
(Opzionale)**

Piano di appoggio con listelli a spazzola



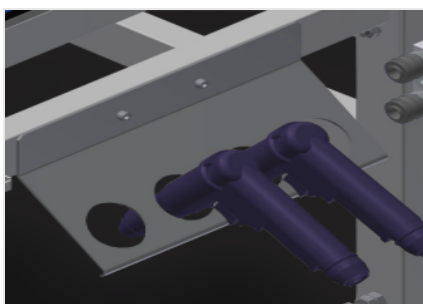
**Listelli in feltro  
(Opzionale)**

Piano di appoggio con listelli in feltro



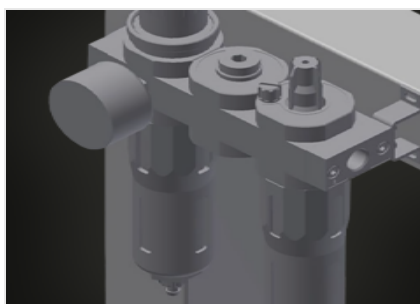
**Listelli in gomma  
(Opzionale)**

Piano di appoggio con listelli in gomma



**Portautensili  
(Opzionale)**

Portautensili per utensili pneumatici ed elettrici



**Unità di manutenzione  
(Opzionale)**

Unità di manutenzione per utensili ad aria compressa

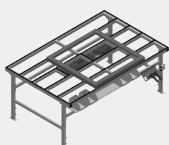


**Prese Schuko doppie  
(Opzionale)**

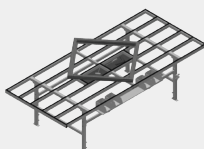


**MODELLI**

**MT 2000**



**MT 3000**



Incluso ● disponibile ○