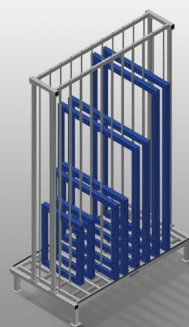


RFR 10

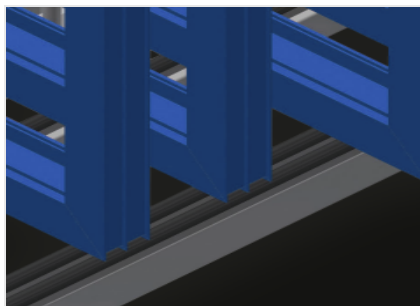
Sistemi di scaffali



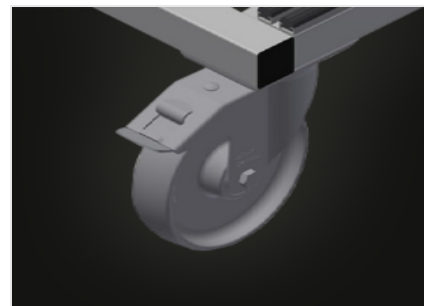
Scaffale per l'immagazzinaggio di elementi di telaio. Solida struttura in acciaio. Scaffale per l'immagazzinaggio di telai. Gli elementi sono direttamente accessibili singolarmente. Sviluppato appositamente per l'integrazione in linee di montaggio. Accesso possibile su entrambi i lati. Supporto da pavimento dotato di profilo a fungo. Aste separatrici con tubo di protezione applicato.

**Scomparti**

Tutte le superfici di appoggio presentano un rivestimento in PVC antiscivolo per evitare di danneggiare la superficie dei profili durante l'immagazzinaggio

**Supporto**

Superficie di appoggio inferiore rivestita di un profilo a fungo per evitare di danneggiare il profilo

**Ruote orientabili compl. (Opzionale)**

Due ruote orientabili con dispositivo di arresto, due ruote fisse, liberamente traslabili, diametro dei rulli di scorrimento 125 mm

RFR 10 / SISTEMI DI SCAFFALI

DIMENSIONE E PESO

Lunghezza (mm)	1.650
Larghezza (mm)	1.000
Altezza (mm)	2.965
Peso (kg)	230

CAPACITÀ DI STOCCAGGIO

Scomparti	10
Larghezza scomparto (mm)	130
Altezza scomparto (mm)	2.600
Capacità di carico (kg)	800

CARATTERISTICHE

Supporto pavimento dotato di profilo in gomma	●
Aste separatrici con tubo di protezione applicato	●
Ruote e maniglia	○

Incluso ● disponibile ○