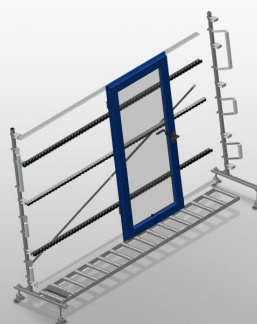




VR 3003

Rulliere verticali

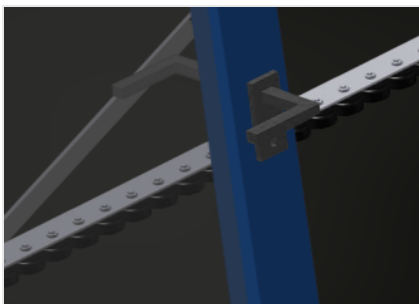


Rulliera verticale per il trasporto di elementi di finestra. Solida struttura in acciaio. Rulliera verticale per il trasporto continuo alla lavorazione successiva e per il trasporto all'immagazzinaggio e alla classificazione delle finestre finite. Facilità di manovrare gli elementi di finestra. Ogni unità di rulliera è lunga 3.000 mm. Listelli scorrevoli in PVC superiori e inferiori. Tre guide a rotelle con rulli in gomma, diametro 50 mm. Unità di base con montante terminale. Rulliera verticale su binari, mobile con ruote sul bordino.



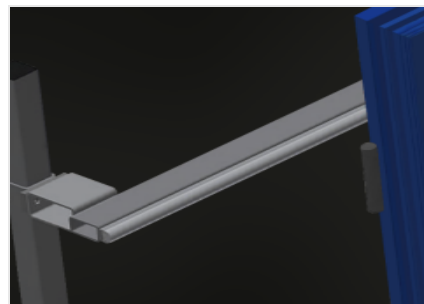
Rulli portanti

Rulli di scorrimento passanti, rulli portanti suddivisi in 3 parti ($L = 3 \times 120 \text{ mm}$)



Guida a rulli

Tre guide a rotelle con rulli in gomma, diametro 50 mm



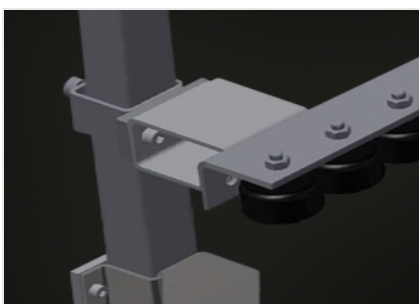
Appoggio verticale

Appoggio verticale posteriore con listelli scorrevoli in PVC in alto e in basso



Regolazione altezza rulliera

Altezza della rulliera inferiore regolabile tramite i piedini



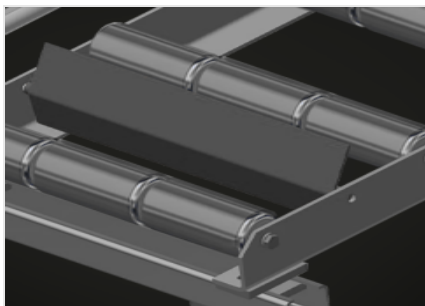
Regolazione altezza guida a rulli

Guida a rulli regolabile in altezza



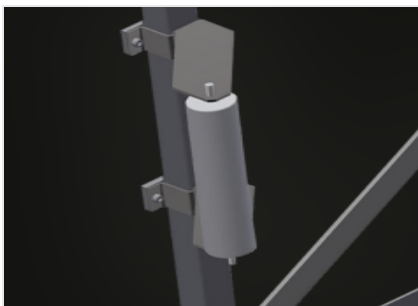
Montante terminale (Opzionale)

Montante terminale alla fine della linea obbligatorio per VR 2000, VR 3000 e VR 4000



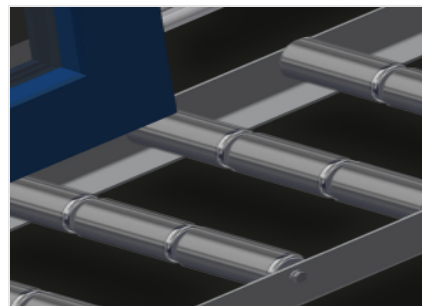
**Montante di arresto
(Opzionale)**

Montante di arresto L = 3x120 mm



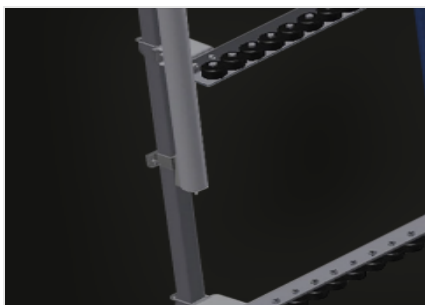
**Rulli di inserimento
(Opzionale)**

Rulli di protezione per l'inizio o la fine
delle rulliera: - L = 500 mm (paio) - L
= 250 mm (paio)



**Protezione del profilo
(Opzionale)**

Protezione del profilo per i rulli
portanti 3x120 mm (alluminio/33 x e
alluminio/48 x) Rulli portanti con tubo
di protezione applicato



**Guide a rotelle
aggiuntive (Opzionale)**

Guide a rotelle aggiuntive con rulli in
gomma superiori e inferiori

VR 3003 / RULLIERE VERTICALI**DIMENSIONE E PESO**

Lunghezza (mm)	3.000
Larghezza (mm)	900
Altezza (mm)	2.400
Rulli portanti suddivisi in 3 parti (mm)	3 x 120
Altezza d'appoggio (mm)	2.100
Peso (kg)	120

CARATTERISTICHE

Capacità di carico (kg)	200
Mini-rulliere con rulli in gomma, diametro 50 mm	3
Unità di base con montante terminale	●
Montante terminale	○
Rulli di inserimento L= 500 mm (coppia)	○
Rulli di inserimento L= 250 mm (coppia)	○
Mini-rulliere aggiuntive con rulli in gomma superiori e inferiori	○
Protezioni del profilo per L= 3x120 mm	○
Fermo di posizione L= 3x120 mm	○

Incluso ● disponibile ○