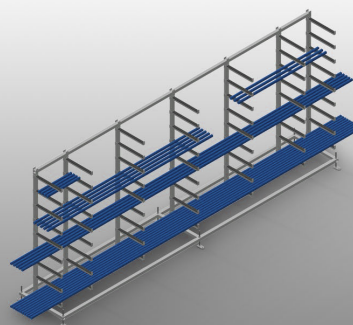


**GLR**

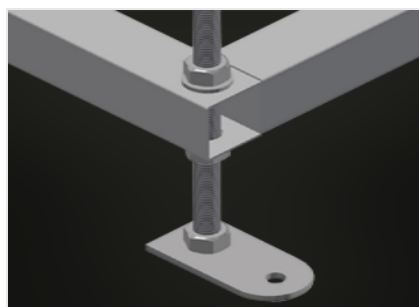
Systemy regałowe



Stabilna konstrukcja stalowa. Regał na listwy przyszybowe do pionowego przechowywania listew z tworzywa sztucznego. Idealny do przechowywania i sortowania listew przyszybowych, np. przed piłą. Siedem ramion podporowych rozłożonych na długości regału. Cztery regulowane ramiona środkowe. Dziewięć ramion podporowych, dowolnie regulowanych - zmienny odstęp ramion podporowych. Ramiona podporowe pokryte gumą. Szybki dostęp dzięki przejrzystemu przechowywaniu.

**Ramiona podporowe**

Ramiona podporowe pokryte gumą.  
Wspornik środkowy regulowany.  
Ramiona podporowe dowolnie  
regulowane - zmienny odstęp ramion  
podporowych

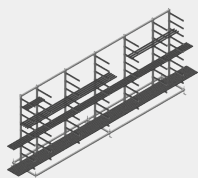
**Stopa przegubowa**

Wysokość robocza regulowana  
stopach nastawczych



MODELE

GLR 5000



WYMIAR I WAGA

Długość (mm)	5.000
Szerokość (mm)	800
Wysokość (mm)	2.200
Waga (kg)	200

POJEMNOŚĆ SKŁADOWANIA

Półki	9
Regulowane wsporniki środkowe	4
Głębokość przedziału (mm)	450
Szerokość wewnętrzna (mm)	185
Ładowność (kg)	630

włączony ●    dostępny ○