

MST 1000

Montaż i logistyka

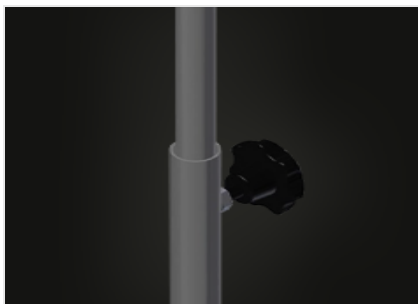


Stabilna konstrukcja stalowa ocynkowana. Rolki nośne z tworzywa sztucznego. Regulowana wysokość.



Rolki z tworzywa sztucznego

Rolki nośne L = 500 mm



Regulacja wysokości

Regulowana wysokość 700 - 1.100 mm

WYMIAR I WAGA

Długość (mm)	550
Szerokość (mm)	450
Waga (kg)	10

POWIERZCHNIA PODPOROWA

Średnica rolki nośnej (mm)	50
Długość rolki nośnej (mm)	500
Regulowana wysokość (mm)	700 ÷ 1.100

włączony ● dostępny ○