

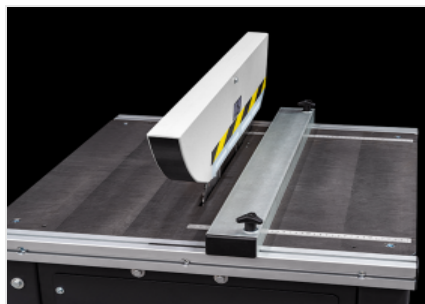


## BS 350

Maszyny uzupełniające



Jednogłowicowa okrawarka z podnoszonym ostrzem, do profili wytłaczanych i płaskich blach aluminiowych. Szczególnie wytrzymała konstrukcja umożliwia dobrze zdefiniowane i dokładne cięcie oraz zapewnia idealną równoległość pomiędzy powierzchniami profili. Ponadto może być wyposażona w rolki podtrzymujące profile, co zwiększa jej wszechstronność. Osłona tarczy została zaprojektowana i wykonana tak, aby pracować w najlepszych warunkach bezpieczeństwa.



### Regulowany ogranicznik

Odnosząc się do linii środkowej ostrza, umożliwia szybkie zdefiniowanie obszaru do usunięcia.



### Podziałka

Umożliwia mechaniczne umocowanie wysokości ostrza w stosunku do poziomej powierzchni podparcia, w zależności od grubości materiału do rozcięcia.



### Strefa cięcia

Solidny i duży, poziomy stół z żeliwa stanowi obszar roboczy, który charakteryzuje się dużą powierzchnią podparcia umożliwiającą obróbkę zarówno profili, jak i płaskich blach aluminiowych.



### OSTRZE

Widiowa (mm)

Ø = 350

### POSUW TARCZY

Maksymalna wysokość cięcia (mm)

120

### OSŁONA STREFY CIĘCIA

Lokalna z regulacją ręczną

●

### UKŁAD SMAROWNICZY

System mikromgłowego smarowania wodą z emulsją olejową

○

### SILNIK

Silnik trójfazowy samohamujący

●

Czas działania hamulca (s)

10

Moc (kW)

1,5

włączony ●    dostępny ○