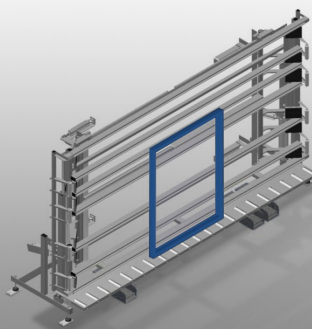
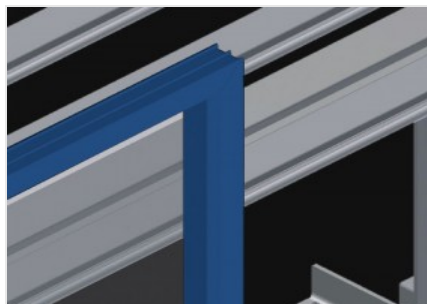


**VE 4000**

Jednostka do kontroli i  
szklenia

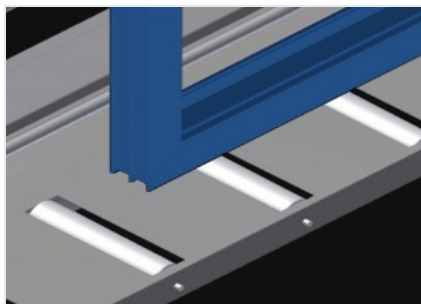


Jednostka do kontroli i szklenia w ramach szklenia i kontroli końcowej w produkcji indywidualnej i seryjnej. Szybki, dokładny montaż okien, drzwi i elementów. Dokładność dzięki równoległemu dociskowi belek mocujących. Stabilna konstrukcja stalowa. Bezstopniowa regulacja wysokości. Prosta obsługa włącznikiem nożnym. Dwie składane pneumatycznie i przesuwne belki dociskowe i przyłącze sprężonego powietrza, poczwórne.



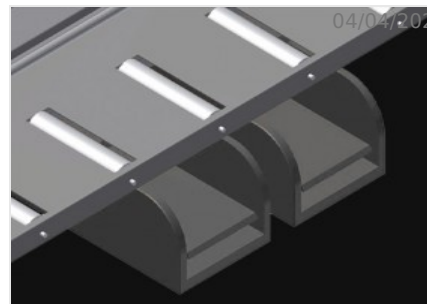
### Tylne podpory

Tylne podpory profilowe w formie listew ślizgowych z tworzywa sztucznego



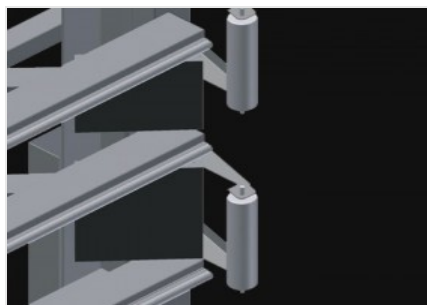
### Listwy rolkowe

Dolny podajnik rolkowy z rolkami nośnymi, L = 200 mm



### Włącznik nożny

Wszystkie funkcje regulowane są zaworami nożnymi



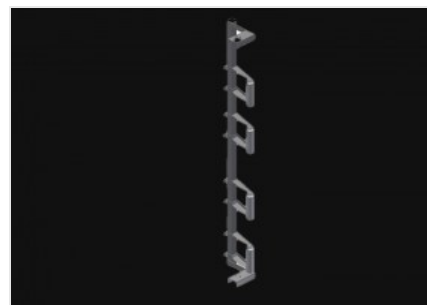
### Belka dociskowa

Jednoczesne, synchroniczne rozłożenie i przesunięcie belek dociskowych, co ogranicza do minimum zapotrzebowanie czasowe przy otwieraniu i zamykaniu prasy. Zapewnia to swobodny przebieg okna



### Rolki wprowadzające, prawy (Opcjonalnie)

Rolki ochronne na początku lub końcu podajnika rolkowego



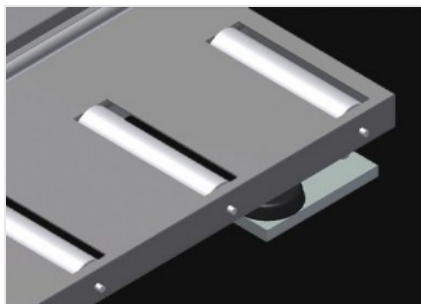
### Rolki wprowadzające, lewy (Opcjonalnie)

Rolki ochronne na początku lub końcu podajnika rolkowego



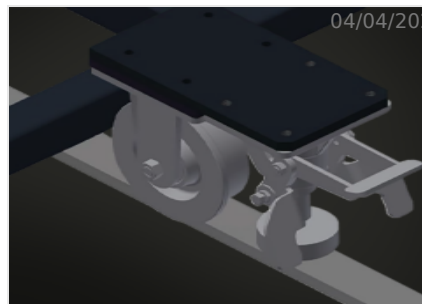
**Regulacja nachylenia 0°  
- 8° (Opcjonalnie)**

Pneumatyczna regulacja nachylenia 0°  
- 8°



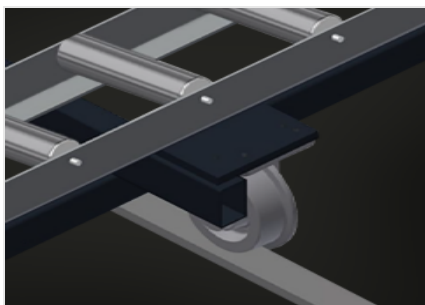
**Ochrona profilu  
(Opcjonalnie)**

Ochrona profilu na rolkach nośnych  
200 mm. Rolki nośne pokryte warstwą  
ochronną w celu zabezpieczenia  
profilu przed uszkodzeniami



**Układ jezdny  
(Opcjonalnie)**

Układ jezdny do KT/KTH/MS/VE. Układ  
jezdny z rolkami obrzeżowymi i  
hamulcem ustalającym



**Szyna jezdna  
(Opcjonalnie)**

Szyna jezdna 2,0 m odpowiednio lewa  
i prawa

**WYMIAR I WAGA**

Długość (mm)	5.440
Szerokość (mm)	1.180
Wysokość (mm)	2.600
Szerokość dolnego przenośnika rolkowego (mm)	200
Waga (kg)	580

**BLOKADA ELEMENTU**

Maksymalna szerokość zaciskania (mm)	4.000
Minimalna szerokość zaciskania (mm)	390
Wysokość sztang zaciskowych (mm)	2.300
Szerokość sztang zaciskowych (mm)	200

**SPECYFIKACJE**

Ładowność (kg)	200
Regulowana wysokość (mm)	500
Wysokość regulowana bezstopniowo	<input checked="" type="radio"/>
Pneumatyczna regulacja nachylenia 0° - 8°	<input type="radio"/>
Poczwórne przyłącze sprężonego powietrza	<input checked="" type="radio"/>
Rolki wprowadzające z prawej, kompletne L= 2052 mm	<input type="radio"/>
Rolki wprowadzające z lewej, kompletne L= 2052 mm	<input type="radio"/>
Ostony profilu dla Rb = 200 mm	<input type="radio"/>
Jednostka ruchoma	<input type="radio"/>
Tor 2,0 m z lewej i z prawej	<input type="radio"/>
Ciśnienie powietrza roboczego (bar)	7
Zużycie powietrza około (l/min)	35

włączony ●    dostępny ○