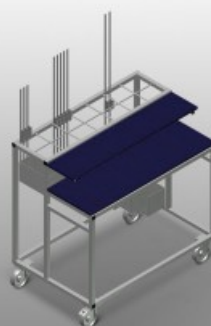
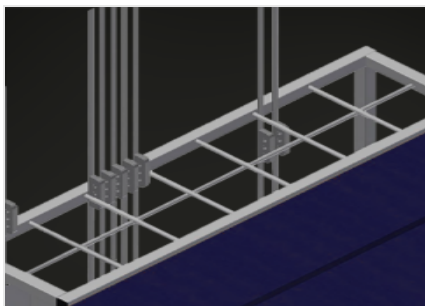


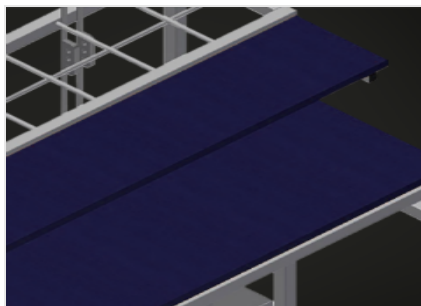
**BW**

五金件推车、保证存放的五金件一目了然。钢制结构、坚固稳定。两个木质存放隔层。用于承载一台冲压机的装置。四个转向滚轮、两个带刹车。



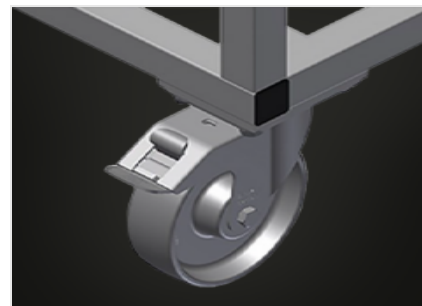
### 存放空间

七个五金件存放位置、逐层排列、存放空间大小  
190x265 mm



### 存放架

两个用于存放工具和配件的存放架



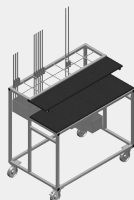
### 转向滚轮

四个转向滚轮、两个带刹车、实现高机动性并保  
证轻松、安全的操作



### 型号

**BW 7002**



### 尺寸与重量

长度 (mm)	1.100
宽度 (mm)	710
高度 (mm)	1.090
重量 (Kg)	50

### 储存能力

隔仓	7
木隔层	2
装载能力 (kg)	300

### 特性

旋转脚轮	4
带锁扣的旋转脚轮	2
旋转轮直径 (mm)	125

包括 ● 可用 ○