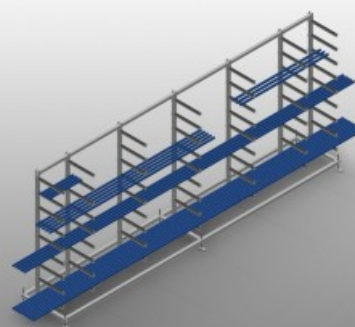


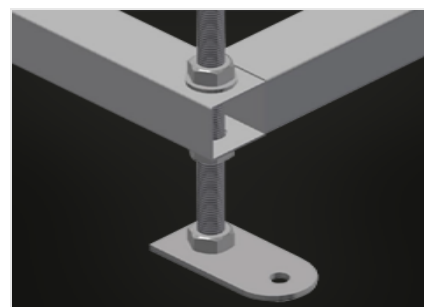
GLR

钢制结构、坚固稳定。用于水平存放塑料玻璃压条的玻璃压条料架。是玻璃压条仓储和分类存放的理想之选（例如：在玻璃压条切割机上）。在整个货架长度上总共设计有七个支撑悬臂。四个中心支撑悬臂均可调节。九个支撑悬臂可自由调节、由此支撑臂之间的间距可随意变化。带有橡胶涂层的支撑臂。由于存放系统井然有序、因此可快速存取。



支撑悬臂

带有橡胶涂层的支撑悬臂。中心支架可调节。支撑悬臂可自由调节、由此支撑臂之间的间距可随意变化



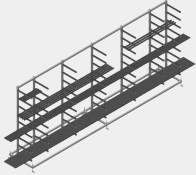
关节支脚

通过调节支脚调节作业高度



型号

GLR 5000



尺寸与重量

| | |
|---------|-------|
| 长度 (mm) | 5.000 |
| 宽度 (mm) | 800 |
| 高度 (mm) | 2.200 |
| 重量 (Kg) | 200 |

储存能力

| | |
|-----------|-----|
| 隔层 | 9 |
| 可调节的中央支架 | 4 |
| 隔仓深度 (mm) | 450 |
| 内侧宽度 (mm) | 185 |
| 装载能力 (kg) | 630 |

包括 ● 可用 ○