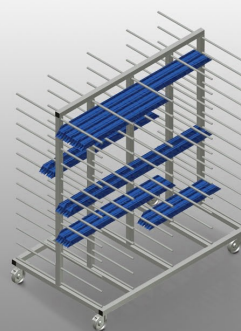


# PHW

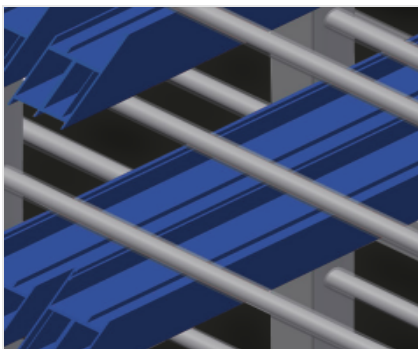


型材运送车用于型材的水平存放和运输。钢制结构、坚固稳定。专为水平摆放型材而设计的运输推车。带双面型材存放架的型材运送车。每个支架带有十二个存放架。四个转向滚轮、两个带刹车。



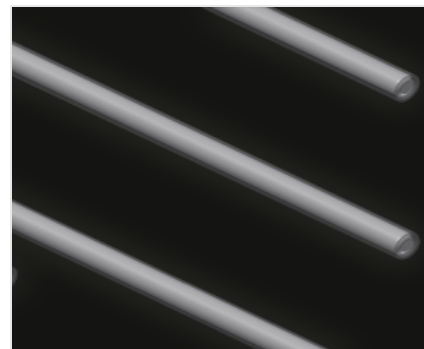
### 转向滚轮

四个转向滚轮、两个带刹车、实现高机动性并保证轻松、安全的操作



### 支撑悬臂

隔层宽度: 120 mm、隔层深度:450 mm、装卸简便、由于存放系统井然有序、因此可快速存取



### 塑料保护装置 (选修的)

所有的支承面均带有防滑PVC涂层、由此可在存放时避免表面发生损坏



### 的数字标签1-24 (选修的)

隔层编号



Voilàp S.p.A.  
Via Archimede, 10  
41019 - Limidi di Soliera (MO)  
ITALY

Tel 059 895411  
Fax: 059 859404  
P.IVA e C.F. 02057270361  
info@somecopvc.com  
www.somecopvc.com

The right to make technical alterations is reserved.



### 型号



### 尺寸与重量

PHW 1600 / PHW 2000

长度 (mm)	1.600 / 2.000
宽度 (mm)	1.000
高度 (mm)	1.850
重量 (Kg)	140 / 150

### 储存能力

隔层	24
内侧宽度 (mm)	120
隔仓宽度 (mm)	450
装载能力 (kg)	350

### 特性

塑料保护装置	<input type="radio"/>
标号标签	<input type="radio"/>
旋转脚轮	4
带锁扣的旋转脚轮	2
旋转轮直径 (mm)	125

包括 ● 可用 ○