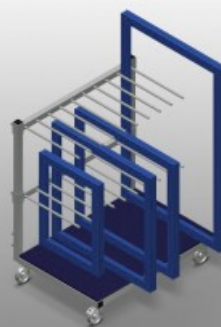
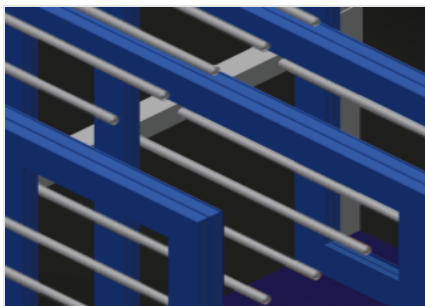


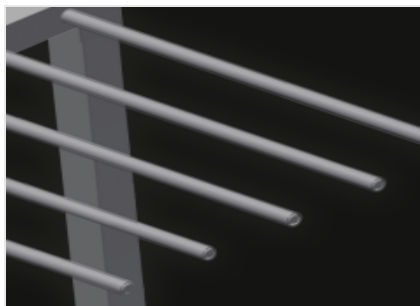
RF

用于框架和窗扇的厂内运输的型材运送车。钢制结构、坚固稳定。运送车带有分类架、方便框架和窗扇的运输和存放。硬木托架。用于新型框架的隔架。隔架高度可以调节。四个转向滚轮、两个带刹车。



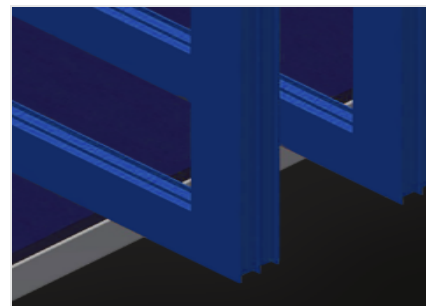
装卸简便

每一个元件均可立即拿取



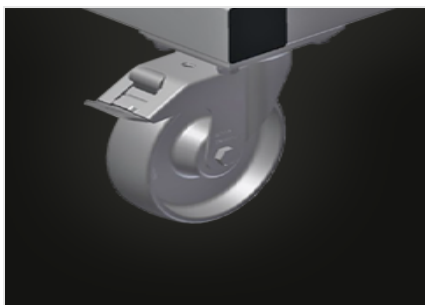
隔架

隔架高度可调。隔层宽度100 mm。隔层深度540 mm



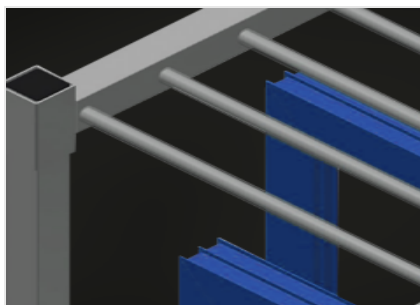
存放面

下部支承面带硬木板



转向滚轮

四个转向滚轮、两个带刹车、实现高机动性并保证轻松、安全的操作



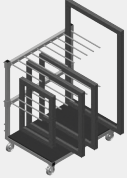
塑料保护装置 (选修的)

所有的支承面均带有防滑PVC涂层、由此可在存放时避免表面发生损坏



型号

RF 1000



尺寸与重量

长度 (mm)	1.180
宽度 (mm)	850
高度 (mm)	1.360
重量 (Kg)	65

储存能力

分离器	2
隔仓	9
隔仓宽度 (mm)	100
隔仓深度 (mm)	540
支撑高度 (mm)	1.150
装载能力 (kg)	400

特性

塑料保护装置	<input type="radio"/>
旋转脚轮	<input checked="" type="radio"/>
带锁扣的旋转脚轮	<input type="radio"/>
旋转轮直径 (mm)	125

包括 ● 可用 ○