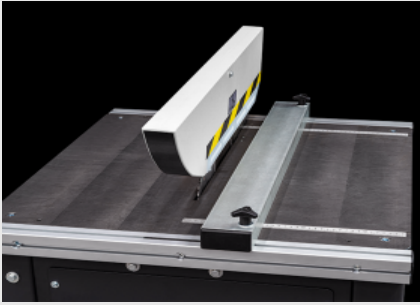


BS 350

支持设备



上行式的单头切边机，适用于挤压型材和铝合金平板。机器结构特别结实，因此其准确而精密切割，使型材断面完全平行。该机器上可以安装支撑辊道来扩大机器的通用性。锯刀保护装置能够确保工作上最安全的条件。



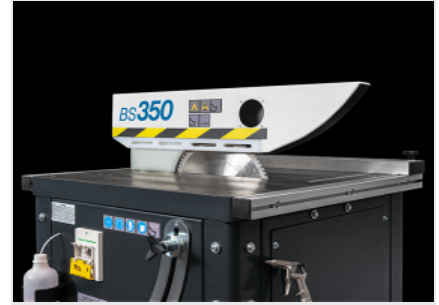
可调节挡块

参照刀片的中心线、可以迅速确定要切除的区域。



渐进式刻度

允许以机械方式根据待分段材料的厚度、设定刀片相对于水平支撑面的高度。



切割区域

坚固、宽大的水平铸铁支撑台构成了工件的夹持区、具有支撑面积大的特点、既可以加工型材也可以加工扁平铝板。



刀片

硬质合金 (mm)

Ø = 350

刀片进给

最大修整高度 (mm)

120

切割区保护装置

局部手动调节

润滑系统

含油乳化剂的水喷雾润滑系统

电机

自动制动三相电机

制动器干预时间 (s)

10

功率 (kW)

1,5

包括 可用