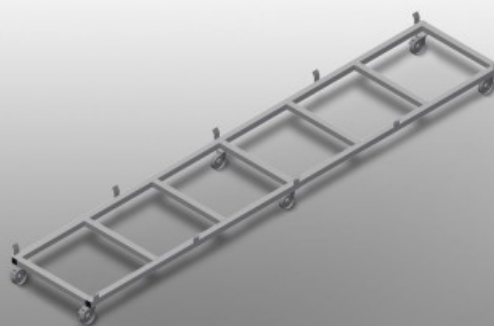
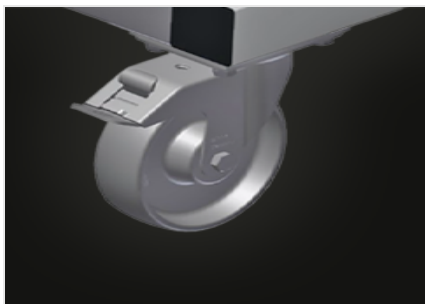


TPK

钢制结构、坚固稳定。用于运输多型腔型材的运输车。是用于将多型腔型材从仓库运输至锯切或加工中心的理想之选。可用于宽度最大 760 mm 的型材托盘。用于托盘固定的固定板。六个滚轮、四个带刹车的转向滚轮和两个固定滚轮。



转向滚轮

六个转向滚轮，其中四个带刹车并且两个固定滚轮，实现高机动性并保证轻松、安全的操作



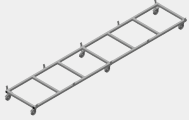
固定板

用于托盘固定的固定板



型号

TPK 4000



尺寸与重量

长度 (mm)	4.000
宽度 (mm)	820
高度 (mm)	285
重量 (Kg)	65

储存能力

装载宽度 (mm)	770
装载能力 (kg)	1.200

特性

旋转脚轮	6
带锁扣的旋转脚轮	4
旋转轮直径 (mm)	125

包括 ● 可用 ○