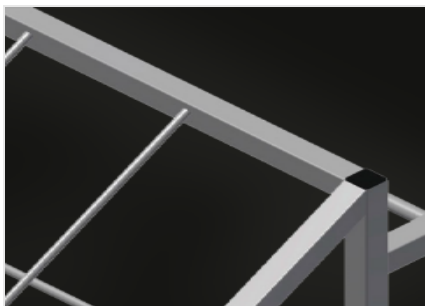


## **AW 1100**

Carrelli di lavoro

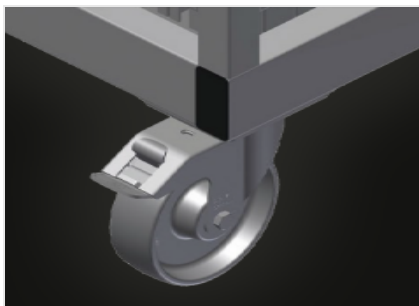


Ripiano per la disposizione classificata di profili di armatura ritroncati. Solida struttura in acciaio. Immagazzinaggio in verticale di profili in acciaio. Dimensioni esterne ridotte. Disposizione ordinata dei profili per lunghezze fisse. Trasportabile tramite carrello elevatore.



### **Scomparti**

20 scomparti, dimensione scomparto  
200 x 200 mm



### **Ruote orientabili compl.**

Due ruote orientabili con dispositivo di  
arresto e due ruote fisse garantiscono  
la mobilità in tutte le direzioni,  
diametro dei rulli di scorrimento 125  
mm

**AW 1100 / CARRELLI DI LAVORO****DIMENSIONE E PESO**

Lunghezza (mm)	1.100
Larghezza (mm)	900
Altezza (mm)	1.100
Peso (kg)	80

**CAPACITÀ DI STOCCAGGIO**

Scomparti	20
Capacità di carico (kg)	600

**CARATTERISTICHE**

Mobile come carrello (due ruote girevoli con fermo di bloccaggio e due ruote fisse - Diametro ruote girevoli 125 mm)	<input type="radio"/>
--	-----------------------

Incluso ☒    disponibile ☐