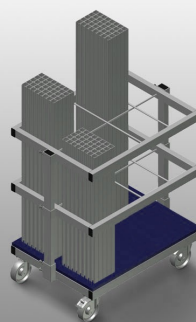


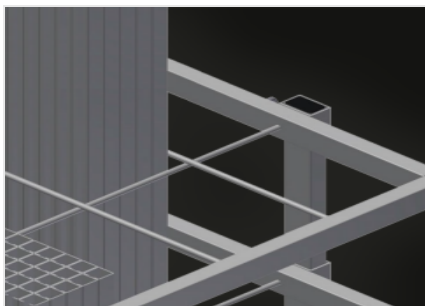
AW 800

Carrelli di lavoro



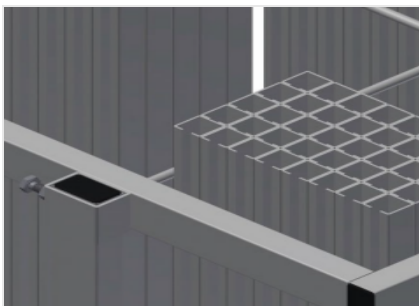
Carrello per il trasporto e la disposizione classificata di profili di armatura ritroncati. Solida struttura in acciaio.

Immagazzinaggio in verticale e trasporto di profili in acciaio. Dimensioni esterne ridotte. Disposizione ordinata dei profili per lunghezze fisse. Quattro ruote orientabili, due delle quali con freno fisso.



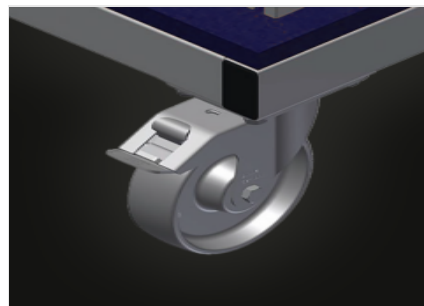
Scomparti

Sei scomparti, dimensione scomparto
190 x 265 mm



Telaio a griglia

Due telai a griglia, regolabili in altezza



Ruote orientabili

Le quattro ruote orientabili, due delle
quali con freno fisso, offrono
un'elevata mobilità e sono facili e
sicure da maneggiare

**AW 800 / CARRELLI DI LAVORO****DIMENSIONE E PESO**

Lunghezza (mm)	800
Larghezza (mm)	600
Altezza (mm)	960
Peso (kg)	35

CAPACITÀ DI STOCCAGGIO

Scomparti	6
Capacità di carico (kg)	400

CARATTERISTICHE

Ruote girevoli	4
Ruote girevoli con fermo di bloccaggio	2
Diametro ruote girevoli (mm)	125

Incluso ● disponibile ○