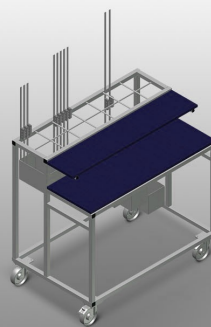


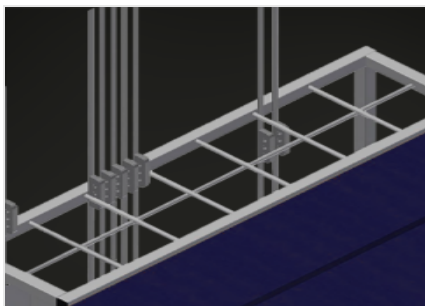


## ***BW 7002***

Carrelli di lavoro

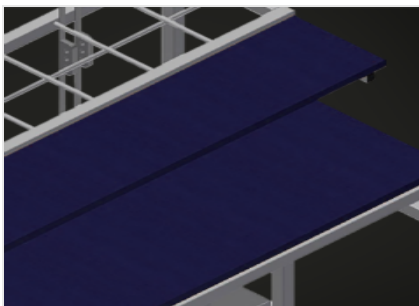


Carrello per ferramenta per una disposizione ordinata delle ferramenta. Solida struttura in acciaio. Due ripiani in legno. Dispositivo per l'attacco di un punzone. Quattro ruote orientabili, due delle quali con freno fisso.



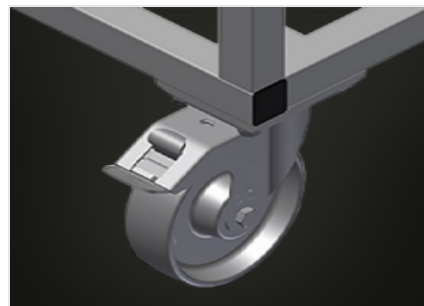
### **Scomparti**

Sette scomparti per ferramenta, ordinati su più livelli, dimensione scomparto 190 x 265 mm



### **Ripiano**

Due ripiani per appoggiare utensili e accessori



### **Ruote orientabili**

Le quattro ruote orientabili, due delle quali con freno fisso, offrono un'elevata mobilità e sono facili e sicure da maneggiare

**BW 7002 / CARRELLI DI LAVORO****DIMENSIONE E PESO**

Lunghezza (mm)	1.100
Larghezza (mm)	710
Altezza (mm)	1.090
Peso (kg)	50

**CAPACITÀ DI STOCCAGGIO**

Scomparti	7
Ripiani in legno	2
Capacità di carico (kg)	300

**CARATTERISTICHE**

Ruote girevoli	4
Ruote girevoli con fermo di bloccaggio	2
Diametro ruote girevoli (mm)	125

Incluso ●    disponibile ○