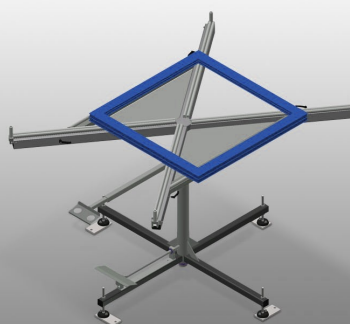


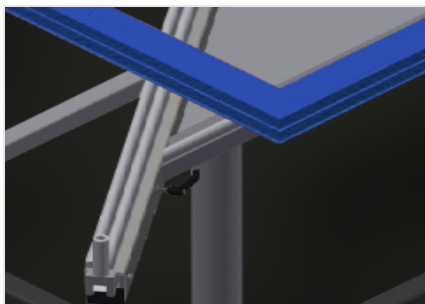


DT

Banchi di montaggio

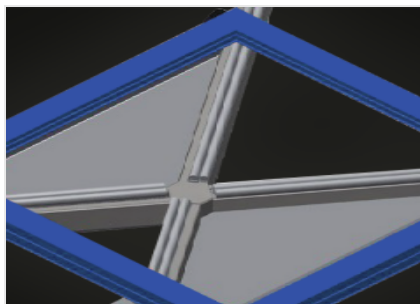


Tavolo girevole per tutti i lavori su telai e ante. Solida struttura in acciaio. Banco di lavoro girevole. Il banco di lavoro ha un impiego universale e può essere utilizzato per operazioni di montaggio, come banco di lavoro per l'inserimento delle guarnizioni, per la lavorazione a posteriori nella produzione speciale, nel montaggio delle ferramenta e nel montaggio finale. Quattro bracci di supporto estraibili in continuo. I bracci di supporto sono rivestiti con un profilo in gomma. Superficie del banco ruotabile di 360° e posizionabile con un pedale. Con pratico piano di appoggio e pratico ripiano utensili.



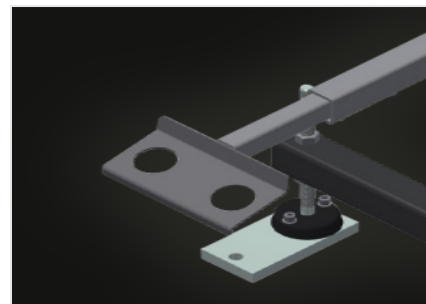
Superficie di appoggio

I bracci di supporto sono rivestiti con un profilo in gomma



Ripiano

Pratico ripiano per accessori piccoli, ferramenta e viti



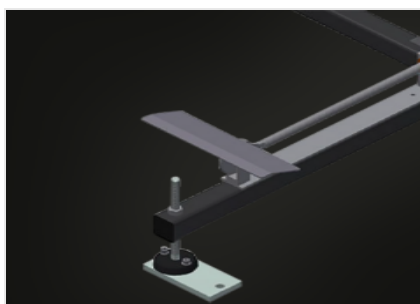
Portautensili

Portautensili per utensili pneumatici ed elettrici



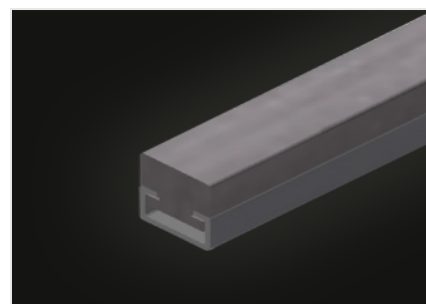
Bracci di supporto

Quattro bracci di supporto estraibili, orientabili e regolabili in continuo



Freno a pedale

Superficie del banco ruotabile di 360°, freno a pedale per fissare la rotazione



Superficie in feltro (Opzionale)

Listello con feltro



MODELLI

DT 1000



DIMENSIONE E PESO

| | |
|----------------|-------------|
| Lunghezza (mm) | 700 ÷ 1.000 |
| Altezza (mm) | 900 |
| Peso (kg) | 110 |

SUPERFICIE DI APPOGGIO

| | |
|--|----------------------------------|
| Piano di appoggio per riporre utensili e accessori | <input checked="" type="radio"/> |
| Bracci di supporto rivestiti in gomma | <input checked="" type="radio"/> |
| Superficie in feltro | <input type="radio"/> |

Incluso ● disponibile ○