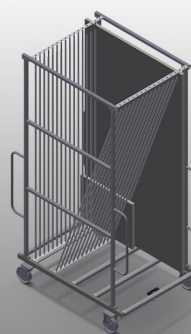


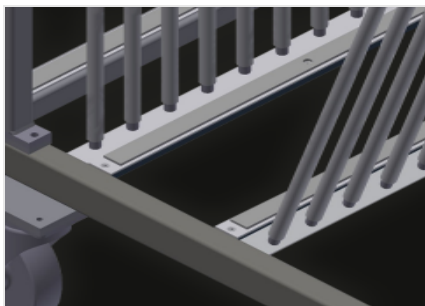


GFW 15

Carrelli di lavoro



Solida struttura in acciaio. Ideale per classificare i vetri. Per trasportare lastre di vetro all'interno dell'azienda. Separatori per 15 lastre di vetro. Accesso possibile su entrambi i lati. Superficie di appoggio rivestita di un profilo in gomma. Separatori con protezione in PVC. Staffa di trasporto spostabile su due lati. Due ruote orientabili e due ruote fisse.



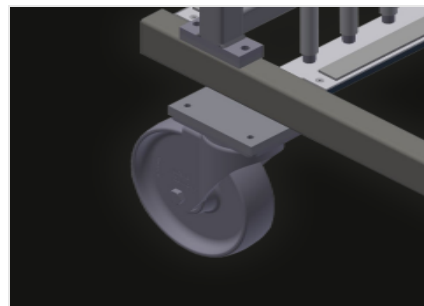
Supporto

Superficie d'appoggio inferiore rivestita di un profilo di gomma, protegge la lastra di vetro da danneggiamenti



Separatori con protezione in PVC

Tutte le superfici di appoggio presentano un rivestimento in PVC antiscivolo per evitare di danneggiare i vetri durante l'immagazzinaggio



Ruote orientabili compl.

Due ruote orientabili e due ruote fisse, liberamente traslabili. Diametro dei rulli di scorrimento 200 mm

**GFW 15 / CARRELLI DI LAVORO****DIMENSIONE E PESO**

Lunghezza (mm)	1.810
Larghezza (mm)	1.300
Altezza (mm)	3.020
Peso (kg)	255

CAPACITÀ DI STOCCAGGIO

Scomparti	15
Larghezza scomparto (mm)	44
Altezza scomparto (mm)	2.600
Capacità di carico (kg)	750

CARATTERISTICHE

Diametro ruote girevoli (mm)	200
------------------------------	-----

Incluso ● disponibile ○