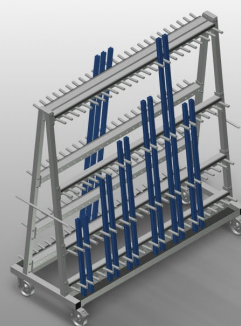
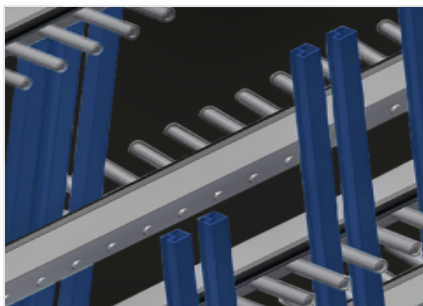


GLW 48

Carrelli di lavoro

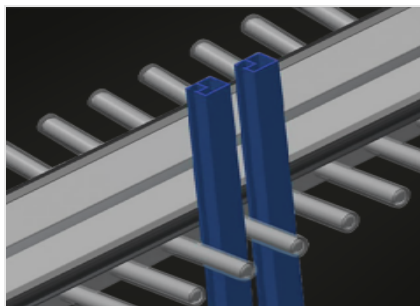


Carrello per profili per l'immagazzinaggio verticale e il trasporto di fermavetri. Solida struttura in acciaio. Carrello per profili a due lati per l'immagazzinaggio verticale e il trasporto di fermavetri. Rapido accesso ai fermavetri preclassificati. Quattro rastrelliere classificatrici con suddivisione rigida. Separatori con tubo di protezione applicato. Ripiano inferiore rivestito di gomma protettiva. Appoggio posteriore con listelli in gomma. 24 scomparti su ogni lato. Staffa di trasporto su due lati. Quattro ruote orientabili, due delle quali con freno fisso.



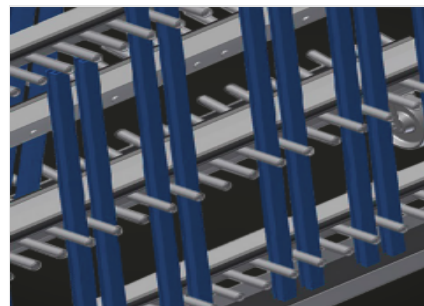
Separatori con protezione in PVC

Tutte le superfici di appoggio presentano un rivestimento in PVC antiscivolo per evitare di danneggiare la superficie dei profili durante l'immagazzinaggio



Ripiano con listello in gomma

Superficie di appoggio rivestita di un profilo in gomma per evitare di danneggiare il profilo



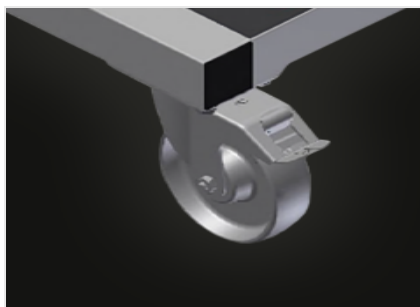
Ripiano con gomma protettiva

Superficie di appoggio inferiore rivestita in gomma per evitare di danneggiare il profilo



Staffa di trasporto

Staffa di trasporto spostabile su due lati



Ruote orientabili

Le quattro ruote orientabili, due delle quali con freno fisso, offrono un'elevata mobilità e sono facili e sicure da maneggiare

**GLW 48 / CARRELLI DI LAVORO****DIMENSIONE E PESO**

Lunghezza (mm)	1.620
Larghezza (mm)	650
Altezza (mm)	1.640
Peso (kg)	120

CAPACITÀ DI STOCCAGGIO

Separatori	8
Scomparti	48
Scomparti per lato	24
Larghezza scomparto (mm)	40
Profondità scomparto (mm)	90
Altezza d'appoggio (mm)	1.400
Capacità di carico (kg)	400

CARATTERISTICHE

Rastrelliera di smistamento a distanza fissa	4
Ruote girevoli	4
Ruote girevoli con fermo di bloccaggio	2
Diametro ruote girevoli (mm)	125

Incluso ● disponibile ○