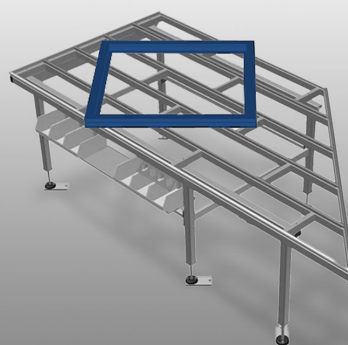




## ***HT 2045 R***

Banchi di montaggio

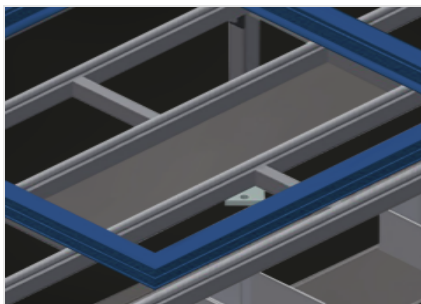


Banco orizzontale per tutti i lavori su telai e ante. Solida struttura in acciaio. Banco di lavoro con piano inclinato, viene utilizzato come passaggio nella linea di produzione o come zona di appoggio temporaneo. Banco di montaggio per tutti i lavori su telai e ante. Supporto del tavolo con listelli scorrevoli in PVC. Piano di appoggio per utensili e accessori. Regolabile in altezza. Facilità di montaggio in un sistema modulare.



### **Superficie di appoggio**

Supporto del tavolo con listelli scorrevoli in PVC



### **Piano di appoggio**

Piano di appoggio per utensili e accessori



### **Regolazione dell'altezza**

Regolabile in altezza, altezza di lavoro regolabile tramite i piedini da 850 a 1.000 mm



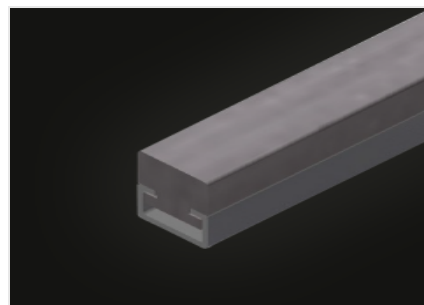
### **Ripiano (Opzionale)**

Ripiano con 6 cassette in PVC per accessori piccoli, ferramenta e viti



### **Listelli a spazzola (Opzionale)**

Piano di appoggio con listelli a spazzola



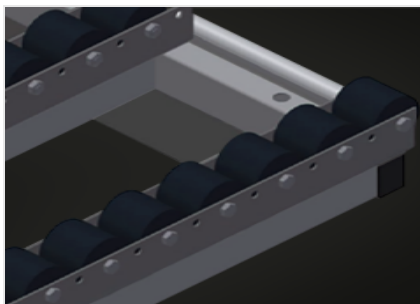
### **Listelli in feltro (Opzionale)**

Piano di appoggio con listelli in feltro



**Listelli in gomma  
(Opzionale)**

Piano di appoggio con listelli in gomma



**Supporto a rulli compl.  
(Opzionale)**

Rullino in PVC duro con rivestimento in poliammide, con cuscinetti scorrevoli, portata per rullo 60 kg, facilità di trasporto e di manovra per gli elementi in PVC



**Portautensili  
(Opzionale)**

Portautensili per utensili pneumatici ed elettrici



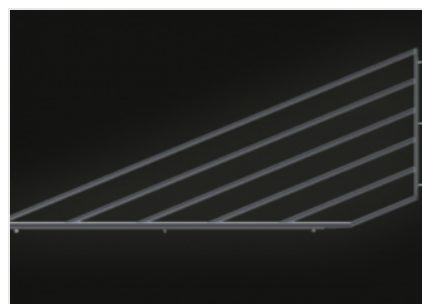
**Attacco dell'aria  
compressa quadruplo  
(Opzionale)**

Attacco dell'aria compressa quadruplo per utensili ad aria compressa



**Supporto romboidale  
compl. per 90°  
(Opzionale)**

Il piano di appoggio romboidale è disponibile nelle versioni con listelli scorrevoli in plastica, con listelli a spazzola, con listelli in feltro, con listelli in gomma oppure con supporto a rulli



**Supporto triangolare  
compl. per uso in linea  
(Opzionale)**

Il piano di appoggio triangolare è disponibile nelle versioni con listelli scorrevoli in plastica, con listelli a spazzola, con listelli in feltro, con listelli in gomma oppure con supporto a rulli

**HT 2045 R / BANCHI DI MONTAGGIO****DIMENSIONE E PESO**

Lunghezza (mm)	2.850
Larghezza (mm)	1.300
Altezza (mm)	850 ÷ 1.000
Peso (kg)	100

**SUPERFICIE DI APPOGGIO**

Altezza regolabile	<input checked="" type="radio"/>
Piano di appoggio per riporre utensili e accessori	<input checked="" type="radio"/>
Superficie appoggio del tavolo con listelli scorrevoli in plastica	<input checked="" type="radio"/>
Piano di appoggio con listelli a spazzola	<input type="radio"/>
Piano di appoggio con listelli in feltro	<input type="radio"/>
Piano di appoggio con listelli in gomma	<input type="radio"/>
Supporto a rulli	<input type="radio"/>
Supporto romboidale per 90°	<input type="radio"/>
Piano di appoggio con listelli a spazzola per supporto romboidale	<input type="radio"/>
Piano di appoggio con listelli in feltro per supporto romboidale	<input type="radio"/>
Piano di appoggio con listelli in gomma per supporto romboidale	<input type="radio"/>
Supporto a rulli per supporto romboidale 90°	<input type="radio"/>
Supporto triangolare	<input type="radio"/>
Piano di appoggio con listelli a spazzola per supporto triangolare	<input type="radio"/>
Piano di appoggio con listelli in feltro per supporto triangolare	<input type="radio"/>
Piano di appoggio con listelli in gomma per supporto triangolare	<input type="radio"/>
Supporto a rulli per supporto triangolare	<input type="radio"/>

**CARATTERISTICHE**

Portautensili	<input type="radio"/>
Piano di appoggio	<input type="radio"/>
Attacco quadruplo aria compressa	<input type="radio"/>

Incluso ☒    disponibile ☐