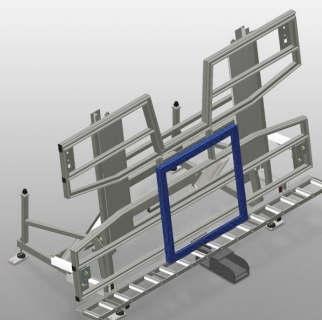


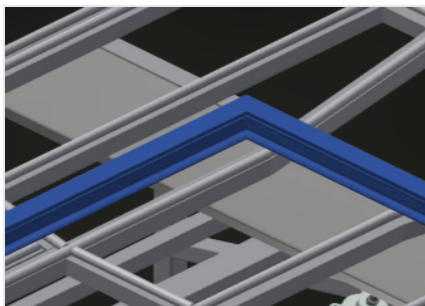


## ***KT 4000***

Banchi di montaggio

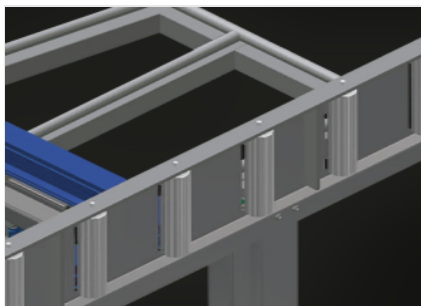


Banco di montaggio per il montaggio verticale e orizzontale. Solida struttura in acciaio. Importante nel passaggio dal trasporto verticale a quello orizzontale e viceversa. Ideale per il montaggio verticale e orizzontale. Ribaltabile pneumaticamente. Supporto del tavolo con listelli scorrevoli in PVC. Supporto a rulli abbassabile pneumaticamente. Attacco dell'aria compressa quadruplo.



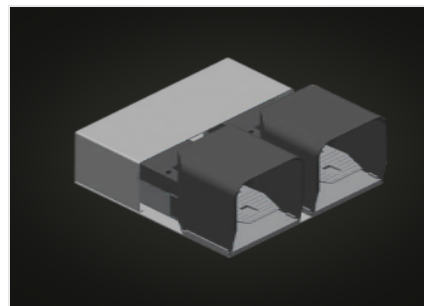
### **Superficie di appoggio**

Supporto del tavolo con listelli scorrevoli in PVC



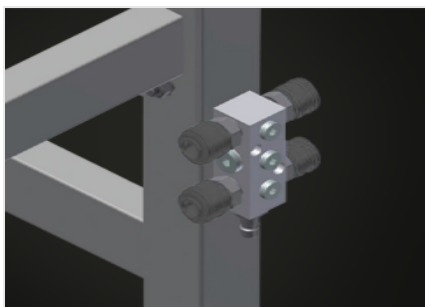
### **Supporto a rulli**

Rulliera con abbassamento pneumatico, per permettere di lavorare liberamente in posizione orizzontale e di proseguire agevolmente il trasporto in posizione verticale



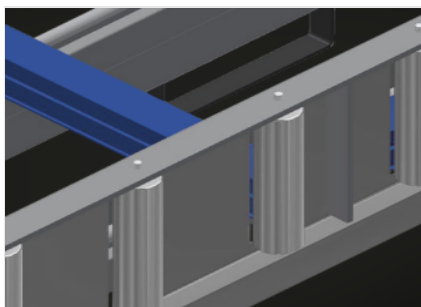
### **Pedale**

Comando tramite valvola a pedale, orientamento orizzontale/verticale pneumatico



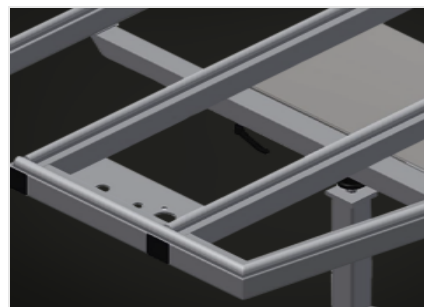
### **Attacco dell'aria compressa quadruplo**

Attacco dell'aria compressa quadruplo per utensili ad aria compressa



### **Protezione del profilo per i rulli portanti (Opzionale)**

Protezione del profilo per i rulli portanti 200 mm (alluminio/16 x e alluminio/21 x). Rulliera con tubo di protezione sui rulli, protegge l'elemento della finestra nel trasporto in entrata e in uscita



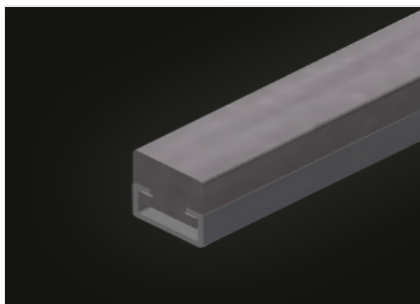
### **Appoggio del profilo estraibile (Opzionale)**

Supporto tavolo superiore estraibile per KT/KTH 3000 e KT/KTH 4000. Supporto del tavolo di 500 mm estraibile verso l'alto per telai alti



**Listelli a spazzola  
(Opzionale)**

Piano di appoggio con listelli a spazzola



**Listelli in feltro  
(Opzionale)**

Piano di appoggio con listelli in feltro



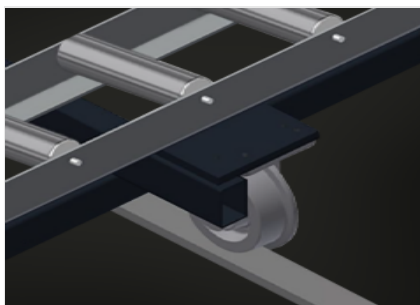
**Listelli in gomma  
(Opzionale)**

Supporto del tavolo profilo a fungo in gomma



**Unità mobile  
(Opzionale)**

Unità mobile per KT/KTH/MS/VE. Unità mobile con ruote sul bordino e freno fisso



**Binario (Opzionale)**

Binari di 2,0 m a sinistra e a destra

## KT 4000 / BANCHI DI MONTAGGIO

## DIMENSIONE E PESO

Lunghezza (mm)	4.000
Larghezza (mm)	1.820
Altezza verticale (mm)	1.900
Larghezza rulliera (mm)	200
Peso (kg)	380

## SUPERFICIE DI APPOGGIO

Regolazione pneumatica dell'altezza (mm)	500
Inclinazione pneumatica	<input checked="" type="radio"/>
Supporto tavolo espandibile	<input type="radio"/>
Piano di appoggio con listelli a spazzola	<input type="radio"/>
Piano di appoggio con listelli in feltro	<input type="radio"/>
Piano di appoggio con listelli in gomma	<input type="radio"/>
Protezioni del profilo per i rulli portanti	<input type="radio"/>
Capacità di carico (kg)	200

## CARATTERISTICHE

Attacco quadruplo aria compressa	<input checked="" type="radio"/>
Unità mobile	<input type="radio"/>
Binario di 2,0 m a sinistra e a destra	<input type="radio"/>
Pressione aria d'esercizio (bar)	7
Consumo d'aria ca. (l/min)	35

Incluso ☒ disponibile ☐