



MT

Banchi di montaggio



Banco di montaggio per tutti i lavori su telai e ante. Solida struttura in acciaio. Supporto del tavolo con listelli scorrevoli in PVC. Piano di appoggio per utensili e accessori. Regolabile in altezza. Pratico ripiano sotto banco. Quattro cassette in PVC per accessori piccoli, ferramenta e viti. Attacco dell'aria compressa quadruplo. Facilità di montaggio in un sistema modulare.



Superficie di appoggio

Supporto del tavolo con listelli scorrevoli in PVC



Piano di appoggio

Piano di appoggio per utensili e accessori



Ripiano

Ripiano con quattro cassette in PVC per accessori piccoli, ferramenta e viti



Regolazione dell'altezza

Regolabile in altezza, altezza di lavoro regolabile tramite i piedini da 850 a 1.000 mm



Attacco dell'aria compressa quadruplo

Attacco dell'aria compressa quadruplo per utensili ad aria compressa



Ruote orientabili (Opzionale)

Unità mobile con due ruote orientabili, con freno rotante e freno e due ruote fisse



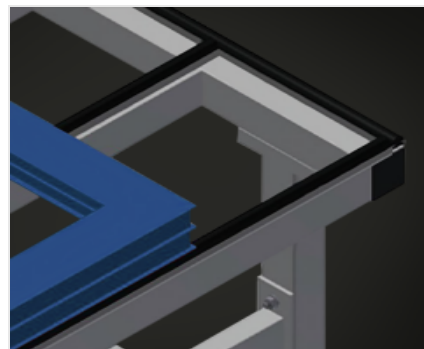
**Listelli a spazzola
(Opzionale)**

Piano di appoggio con listelli a spazzola



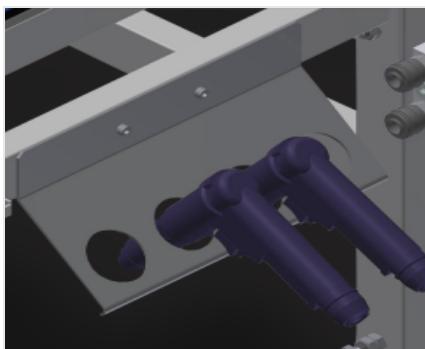
**Listelli in feltro
(Opzionale)**

Piano di appoggio con listelli in feltro



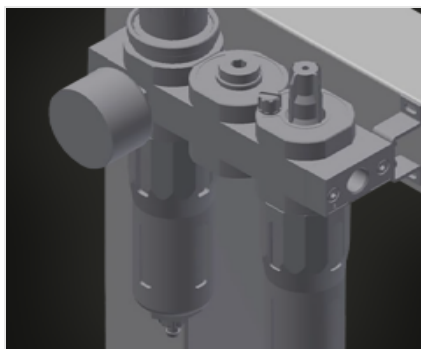
**Listelli in gomma
(Opzionale)**

Piano di appoggio con listelli in gomma



**Portautensili
(Opzionale)**

Portautensili per utensili pneumatici ed elettrici



**Unità di manutenzione
(Opzionale)**

Unità di manutenzione per utensili ad aria compressa



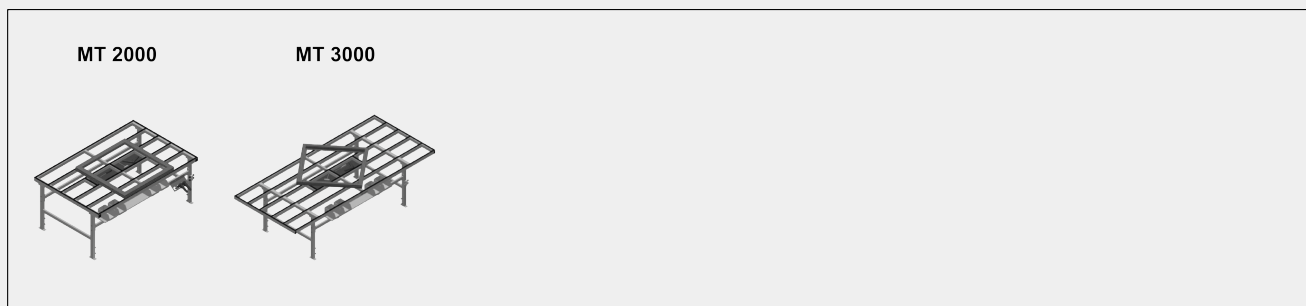
**Prese Schuko doppie
(Opzionale)**





MT / BANCHI DI MONTAGGIO

MODELLI



DIMENSIONE E PESO

MT 2000 / MT 3000

| | |
|----------------|---------------|
| Lunghezza (mm) | 2.000 / 3.000 |
| Larghezza (mm) | 1.300 |
| Altezza (mm) | 850 + 1.000 |
| Peso (kg) | 100 / 120 |

SUPERFICIE DI APPOGGIO

CARATTERISTICHE

| | |
|---|---|
| Ripiano sotto la superficie del tavolo | ● |
| Contenitori in PVC | 4 |
| Attacco quadruplo aria compressa | ● |
| Portautensili | ○ |
| Unità di manutenzione 1/4 con attacco aria quadruplo, Festo | ○ |
| Prese Schuko doppie 230V 16A AP | ○ |
| Ruote orientabili Stand Alone (2 orientabili + 2 fisse) | ○ |

Incluso ● disponibile ○