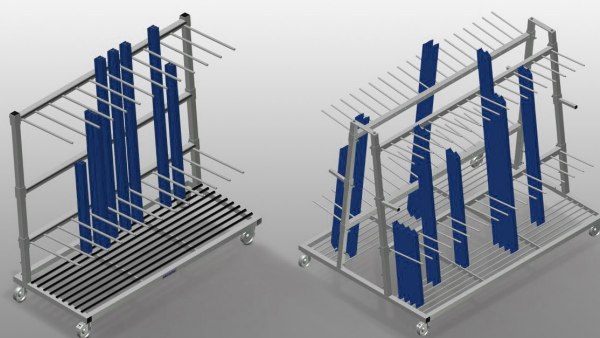




PWS

Carrelli di lavoro



Carrello per l'immagazzinaggio verticale e il trasporto di profili. Solida struttura in acciaio. Ideale per il trasporto e l'immagazzinaggio temporaneo di ingombro ridotto di ritagli di profili. Facili operazioni di carico e scarico. Separatori regolabili in altezza. Quattro ruote orientabili, due delle quali con freno fisso.

PWS 1000: Trasporto dei profili verticale. Su un solo lato rispetto al carrello da caricare. Sufficente per 30-40 barre di profili. Superficie d'appoggio in forma di rastrelliera per barre.

PWS 1400: Trasporto dei profili verticale. Sufficente per 30-40 barre di profili. Ripiano inferiore con listelli in gomma. Separatori con tubo di protezione. Appoggio posteriore con listelli in gomma.

PWS 1800: Trasporto dei profili verticale. Sufficente per 12-60 barre di profili. Ripiano inferiore con listelli in gomma. Separatori con tubo di protezione. Appoggio posteriore con listelli in gomma.

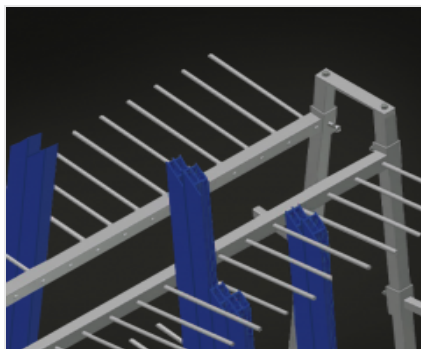
PWS 2000: Trasporto dei profili verticale. Su un solo lato rispetto al carrello da caricare. Sufficente per 60-80 barre di profili. Superficie d'appoggio in forma di rastrelliera per barre.

PWS 4000: Trasporto dei profili verticale. Su due lati rispetto al carrello da caricare. 18 scomparti per lato. Sufficente per 120-160 barre di profili. Superficie d'appoggio in forma di rastrelliera per barre.



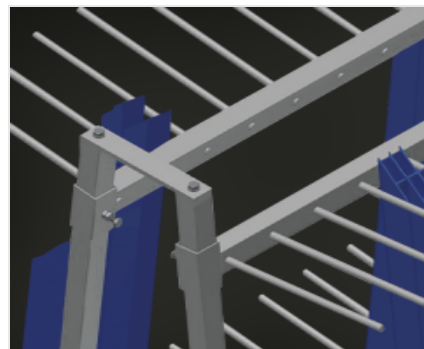
**Facili operazioni di carico e scarico
PWS 1000 / PWS 2000**

Su un solo lato rispetto al carrello da caricare



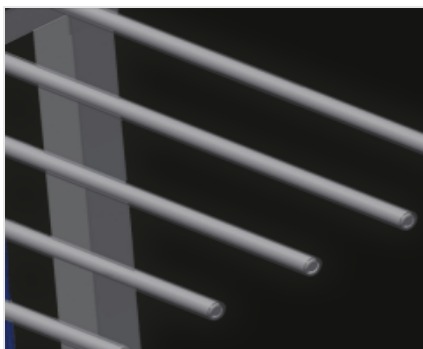
**Facili operazioni di carico e scarico
PWS 4000**

Su due lati rispetto al carrello da caricare



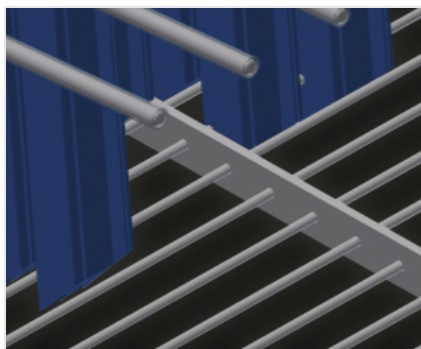
Separatori PWS 4000

Separatori regolabili in altezza.
Larghezza scomparto 100 mm.
Profondità scomparto 400 mm



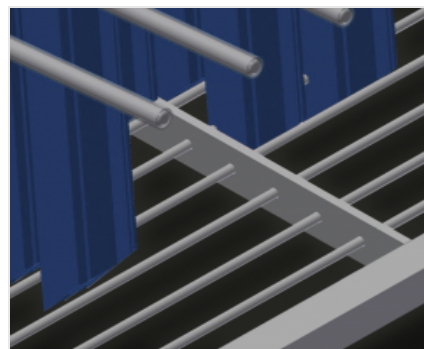
**Separatori con protezione in PVC
PWS 1400 / PWS 1800**

Separatori regolabili in altezza. Tutte le superfici di appoggio presentano un rivestimento in PVC antiscivolo per evitare di danneggiare la superficie dei profili durante l'immagazzinaggio



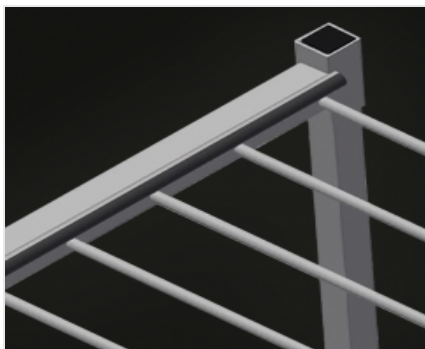
**Superficie di appoggio
PWS 1000 / PWS 2000**

Superficie d'appoggio in forma di rastrelliera per barre



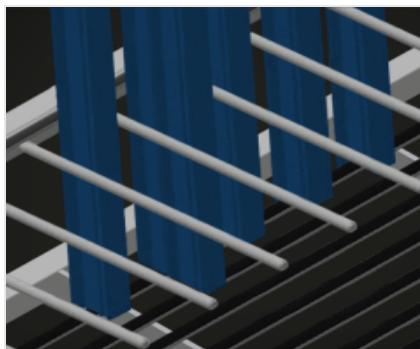
**Superficie di appoggio
PWS 4000**

Superficie d'appoggio in forma di rastrelliera per barre



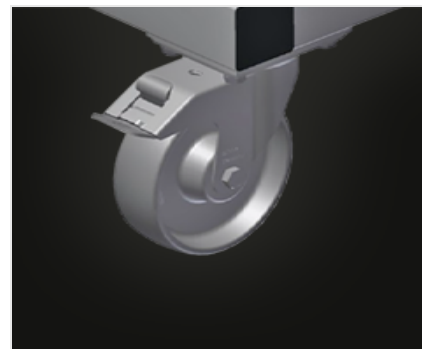
Sostegno porteriore con listello in gomma PWS 1400 / PWS 1800

Superficie di appoggio rivestita di un profilo in gomma per evitare di danneggiare il profilo



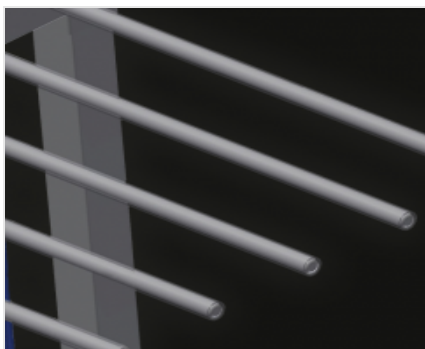
Superficie inferiore con listello in gomma PWS 1400 / PWS 1800

Superficie di appoggio inferiore rivestita di un profilo in gomma per evitare di danneggiare il profilo



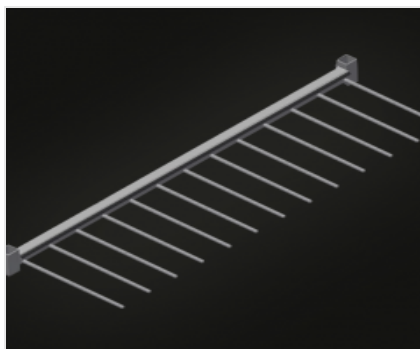
Ruote orientabili

Le quattro ruote orientabili, due delle quali con freno fisso, offrono un'elevata mobilità e sono facili e sicure da maneggiare



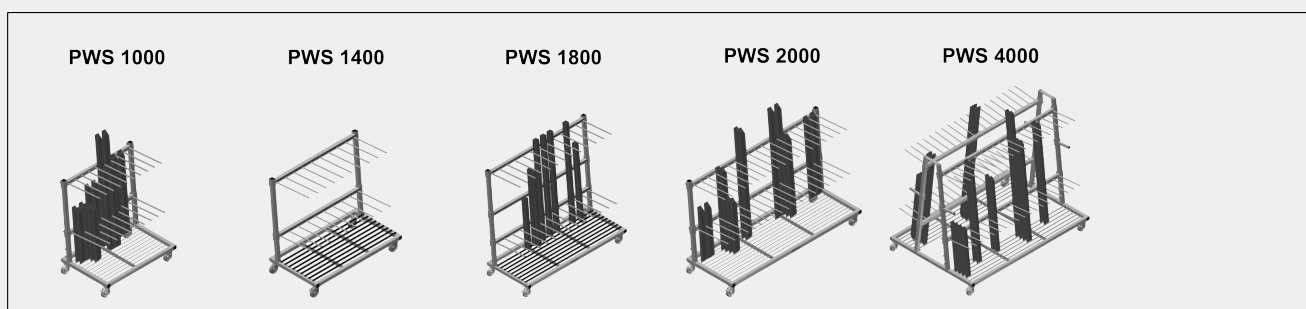
Protezione in PVC PWS 1000 / PWS 2000 / PWS 4000 (Opzionale)

Tutte le superfici di appoggio presentano un rivestimento in PVC antiscivolo per evitare di danneggiare la superficie dei profili durante l'immagazzinaggio



Separatore aggiuntivo PWS 1800 (Opzionale)

Separatore aggiuntivo regolabile in altezza con protezione in PVC

MODELLI

DIMENSIONE E PESO
PWS 1000 / PWS 1400 / PWS 1800 / PWS 2000 / PWS 4000

| | |
|----------------|---------------------------------------|
| Lunghezza (mm) | 1.200 / 1.440 / 1.880 / 2.230 / 2.230 |
| Larghezza (mm) | 800 / 790 / 800 / 800 / 1.560 |
| Altezza (mm) | 1.360 / 1.360 / 1.700 / 1.360 / 1.850 |
| Peso (kg) | 60 / 72 / 105 / 105 / 200 |

CAPACITÀ DI STOCCAGGIO
PWS 1000 / PWS 1400 / PWS 1800 / PWS 2000 / PWS 4000

| | |
|---------------------------|-----------------------------------------|
| Separatori | 2 / 2 / 2 / 2 / 4 |
| Scomparti | 9 / 9 / 12 / 18 / 36 |
| Larghezza scomparto (mm) | 100 / 120 / 120 / 100 / 100 |
| Profondità scomparto (mm) | 540 / 540 / 540 / 540 / 400 |
| Altezza d'appoggio (mm) | 1.150 / 1.150 / 1.500 / 1.150 / 1.620 |
| Capacità di carico (kg) | 350 / 350 / 350 / 350 / 600 |
| Quantità di barre profilo | 30-40 / 30-40 / 12-60 / 60-80 / 120-160 |

PWS 4000

| | |
|--------------------|----|
| Scomparti per lato | 18 |
|--------------------|----|



CARATTERISTICHE

PWS 1000 / PWS 1400 / PWS 1800 / PWS 2000

Carrello di trasporto profili con carico su un lato

PWS 4000

Carrello di trasporto profili con possibilità di carico su entrambi i lati

PWS 1000 / PWS 2000 / PWS 4000

Superficie di appoggio con pavimento a griglia

Separatori con tubo di protezione

PWS 1400 / PWS 1800

Separatori con tubo di protezione

Piano di appoggio inferiore con strisce di gomma

Supporto posteriore con strisce di gomma

PWS 1800

Separatore aggiuntivo regolabile in altezza con protezione in plastica

PWS 1000 / PWS 1400 / PWS 1800 / PWS 2000 / PWS 4000

Diametro ruote girevoli (mm)

125

Incluso disponibile