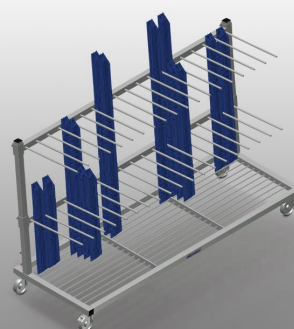


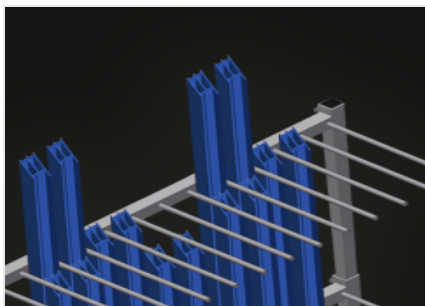


## ***PWS 2000***

Carrelli di lavoro

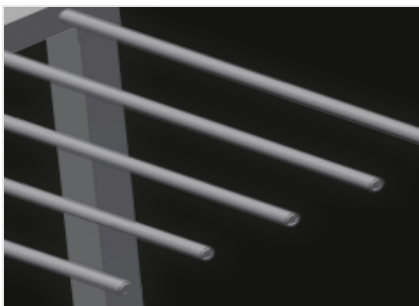


Carrello per l'immagazzinaggio verticale e il trasporto di profili. Solida struttura in acciaio. Trasporto dei profili verticale. Su un solo lato rispetto al carrello da caricare. Facili operazioni di carico e scarico. Sufficiente per 60-80 barre di profili. Separatori regolabili in altezza. Superficie d'appoggio in forma di rastrelliera per barre. Quattro ruote orientabili, due delle quali con freno fisso.



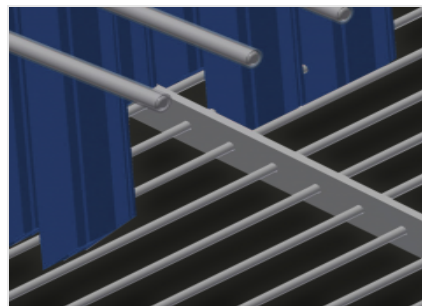
### **Facili operazioni di carico e scarico**

Su un solo lato rispetto al carrello da caricare



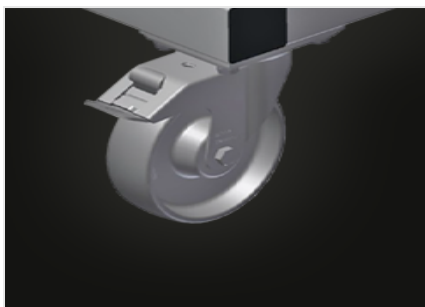
### **Separatori**

Separatori regolabili in altezza.  
Larghezza scomparto 100 mm.  
Profondità scomparto 540 mm



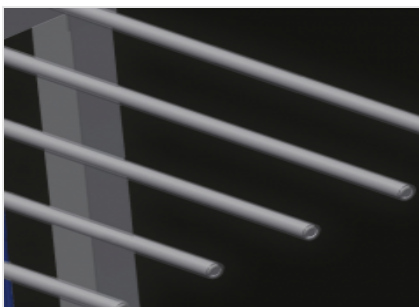
### **Superficie di appoggio**

Superficie d'appoggio in forma di rastrelliera per barre



### **Ruote orientabili**

Le quattro ruote orientabili, due delle quali con freno fisso, offrono un'elevata mobilità e sono facili e sicure da maneggiare



### **Protezione in PVC (Opzionale)**

Tutte le superfici di appoggio presentano un rivestimento in PVC antiscivolo per evitare di danneggiare la superficie dei profili durante l'immagazzinaggio

**PWS 2000 / CARRELLI DI LAVORO****DIMENSIONE E PESO**

Lunghezza (mm)	2.230
Larghezza (mm)	800
Altezza (mm)	1.360
Peso (kg)	105

**CAPACITÀ DI STOCCAGGIO**

Separatori	2
Scomparti	18
Larghezza scomparto (mm)	100
Profondità scomparto (mm)	540
Altezza d'appoggio (mm)	1.150
Capacità di carico (kg)	350
Quantità di barre profilo	60 - 80

**CARATTERISTICHE**

Carrello di trasporto profili con carico su un lato	<input checked="" type="radio"/>
Superficie di appoggio con pavimento a griglia	<input checked="" type="radio"/>
Protezione in plastica	<input type="radio"/>
Diametro ruote girevoli (mm)	125

Incluso ☒    disponibile ☐