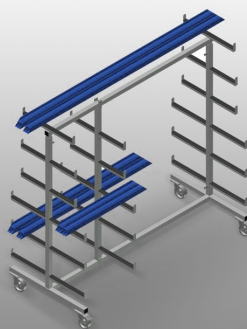


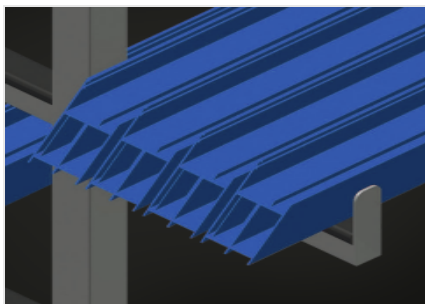


## ***PWW 1000***

Carrelli di lavoro

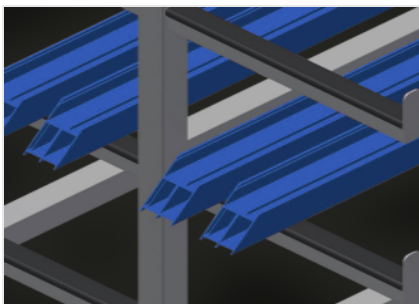


Carrello per l'immagazzinaggio orizzontale e il trasporto di profili. Solida struttura in acciaio. Trasporto dei profili orizzontale. Bracci di supporto rivestiti in gomma. Carrello con ripiani per profili sui due lati. Sei ripiani per montante. Un montante centrale. Quattro ruote orientabili, due delle quali con freno fisso.



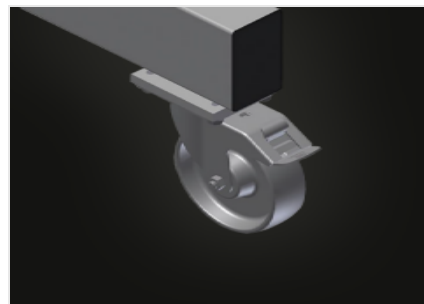
### **Facili operazioni di carico e scarico**

Rapido accesso grazie all'immagazzinaggio ordinato



### **Bracci di supporto**

Bracci di supporto rivestiti in gomma, montante centrale traslabile



### **Ruote orientabili**

Le quattro ruote orientabili, due delle quali con freno fisso, offrono un'elevata mobilità e sono facili e sicure da maneggiare



### **Singolo montante centrale (Opzionale)**

Montante centrale aggiuntivo

**PWW 1000 / CARRELLI DI LAVORO****DIMENSIONE E PESO**

Lunghezza (mm)	1.625
Larghezza (mm)	900
Altezza (mm)	1.960
Peso (kg)	60

**CAPACITÀ DI STOCCAGGIO**

Ripiani	11
Larghezza interna (mm)	260
Larghezza ripiano inferiore (mm)	420
Larghezza ripiano superiore (mm)	300
Capacità di carico (kg)	350

**CARATTERISTICHE**

Montante centrale	1
Montante centrale singolo	<input type="radio"/>
Ruote girevoli	4
Ruote girevoli con fermo di bloccaggio	2
Diametro ruote girevoli (mm)	125

Incluso ☒ disponibile ☐