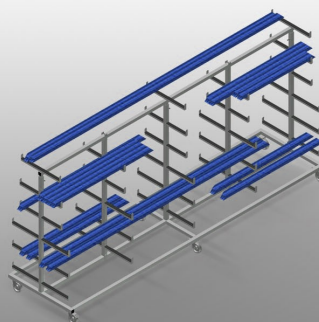


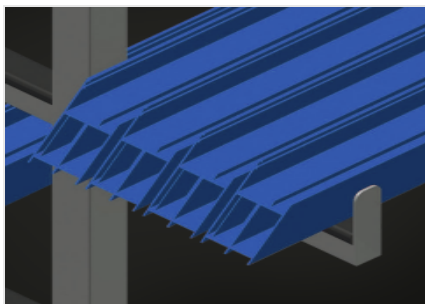


PWW 4000

Carrelli di lavoro

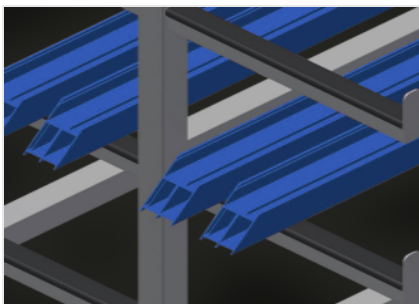


Carrello per l'immagazzinaggio orizzontale e il trasporto di profili. Solida struttura in acciaio. Trasporto dei profili orizzontale. Trasporto facile per il materiale delle barre e i ritagli di profili. Bracci di supporto rivestiti in gomma. Carrello con ripiani per profili sui due lati. Sei ripiani per montante. Tre montanti centrali. Sei ruote orientabili, due delle quali con freno fisso.



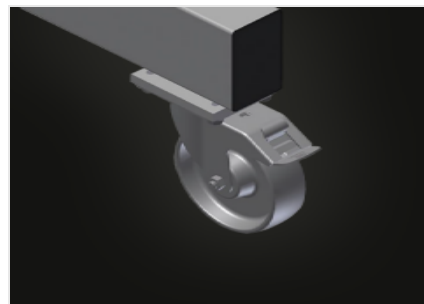
Facili operazioni di carico e scarico

Rapido accesso grazie all'immagazzinaggio ordinato



Bracci di supporto

Bracci di supporto rivestiti in gomma, montante centrale traslabile



Ruote orientabili

Le quattro ruote orientabili, due delle quali con freno fisso, offrono un'elevata mobilità e sono facili e sicure da maneggiare



Singolo montante centrale

Montante centrale aggiuntivo

**PWW 4000 / CARRELLI DI LAVORO****DIMENSIONE E PESO**

Lunghezza (mm)	4.000
Larghezza (mm)	1.000
Altezza (mm)	1.960
Peso (kg)	130

CAPACITÀ DI STOCCAGGIO

Ripiani	11
Larghezza interna (mm)	260
Larghezza ripiano inferiore (mm)	420
Larghezza ripiano superiore (mm)	300
Capacità di carico (kg)	500

CARATTERISTICHE

Montante centrale	3
Ruote girevoli	6
Ruote girevoli con fermo di bloccaggio	2
Diametro ruote girevoli (mm)	125

Incluso ● disponibile ○