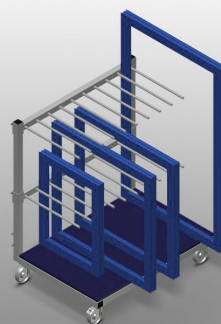


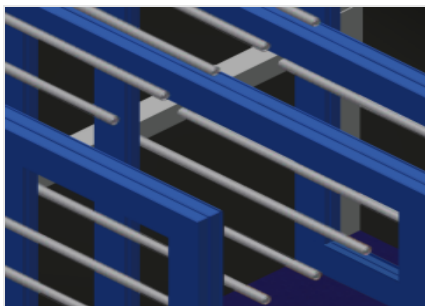


## ***RF 1000***

Carrelli di lavoro

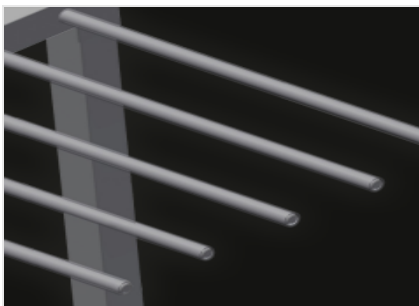


Carrello per il trasporto interno di telai e ante. Solida struttura in acciaio. Carrello con rastrelliera per il trasporto e l'immagazzinaggio di telai e ante. Supporto in legno duro. Separatori per nove telai. Separatori regolabili in altezza. Quattro ruote orientabili, due delle quali con freno fisso.



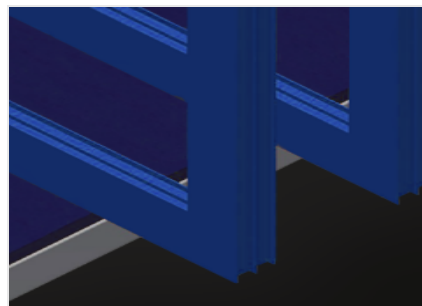
### **Facili operazioni di carico e scarico**

Ciascuno degli elementi è immediatamente accessibile



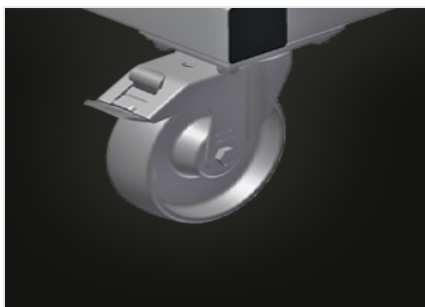
### **Separatori**

Separatori regolabili in altezza.  
Larghezza scomparto 100 mm.  
Profondità scomparto 540 mm



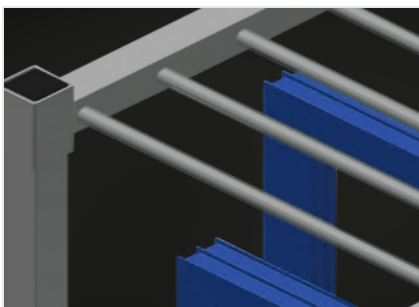
### **Superficie di appoggio**

Ripiano inferiore con piastra in legno duro



### **Ruote orientabili**

Le quattro ruote orientabili, due delle quali con freno fisso, offrono un'elevata mobilità e sono facili e sicure da maneggiare



### **Protezione in PVC (Opzionale)**

Tutte le superfici di appoggio presentano un rivestimento in PVC antiscivolo per evitare di danneggiare la superficie dei profili durante l'immagazzinaggio

**RF 1000 / CARRELLI DI LAVORO****DIMENSIONE E PESO**

Lunghezza (mm)	1.180
Larghezza (mm)	850
Altezza (mm)	1.360
Peso (kg)	65

**CAPACITÀ DI STOCCAGGIO**

Separatori	2
Scomparti	9
Larghezza scomparto (mm)	100
Profondità scomparto (mm)	540
Altezza d'appoggio (mm)	1.150
Capacità di carico (kg)	400

**CARATTERISTICHE**

Protezione in plastica	<input type="radio"/>
Ruote girevoli	4
Ruote girevoli con fermo di bloccaggio	2
Diametro ruote girevoli (mm)	125

Incluso ● disponibile ○