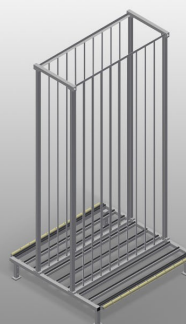




## ***RFR 10/01***

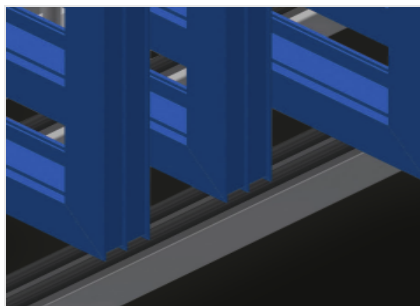
Sistemi di scaffali



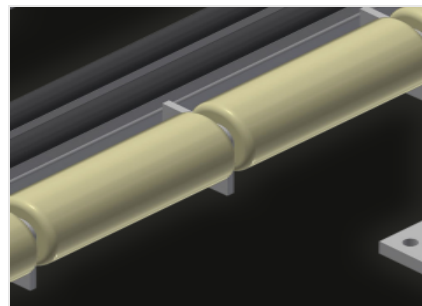
Scaffale per l'immagazzinaggio di elementi di telaio. Solida struttura in acciaio. Scaffale per l'immagazzinaggio di telai. Gli elementi sono direttamente accessibili singolarmente. Sviluppato appositamente per l'integrazione in linee di montaggio. Accesso possibile su entrambi i lati. Supporto da pavimento dotato di profilo a fungo. Aste separatrici con tubo di protezione applicato. Superficie di appoggio con rulli per semplificare ulteriormente le operazioni di carico/scarico.

**Scomparti**

Tutte le superfici di appoggio presentano un rivestimento in PVC antiscivolo per evitare di danneggiare la superficie dei profili durante l'immagazzinaggio

**Supporto**

Superficie di appoggio inferiore rivestita di un profilo a fungo per evitare di danneggiare il profilo

**Rulli**

Su ogni scomparto sono montati dei rulli per semplificare ulteriormente le operazioni di carico/scarico di elementi pesanti o di grandi dimensioni

**DIMENSIONE E PESO**

Lunghezza (mm)	1.650
Larghezza (mm)	1.620
Altezza (mm)	3.375
Peso (kg)	250

**CAPACITÀ DI STOCCAGGIO**

Scomparti	10
Larghezza scomparto (mm)	130
Altezza scomparto (mm)	3.010
Capacità di carico (kg)	800

**CARATTERISTICHE**

Supporto pavimento dotato di profilo in gomma	●
Aste separatrici con tubo di protezione applicato	●
Piano di appoggio con rulli	●

Incluso ●    disponibile ○