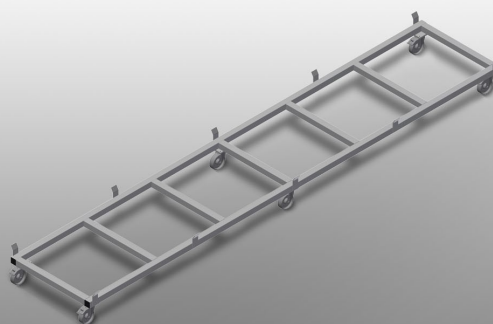


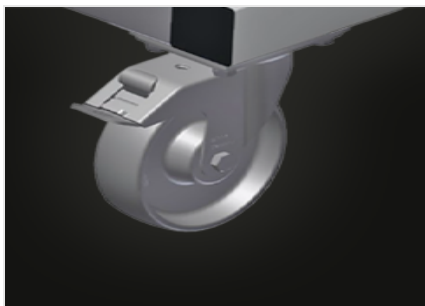


## ***TPK 4000***

Carrelli di lavoro



Solida struttura in acciaio. Carrello di trasporto per la movimentazione di cassette di profili. Ideale per trasportare le cassette di profili dal magazzino alla troncatrice o al centro di lavoro. Per pallet di profili larghi fino a 760 mm. Passanti di sicurezza per il fissaggio del pallet. Sei ruote, quattro orientabili con freno fisso e due fisse.



### **Ruote orientabili**

Le sei ruote, quattro delle quali con freno fisso e due fisse, offrono un'elevata mobilità e sono facili e sicure da maneggiare



### **Passanti di sicurezza**

Passanti di sicurezza per il fissaggio del pallet

**TPK 4000 / CARRELLI DI LAVORO****DIMENSIONE E PESO**

Lunghezza (mm)	4.000
Larghezza (mm)	820
Altezza (mm)	285
Peso (kg)	65

**CAPACITÀ DI STOCCAGGIO**

Larghezza di carico (mm)	770
Capacità di carico (kg)	1.200

**CARATTERISTICHE**

Ruote girevoli	6
Ruote girevoli con fermo di bloccaggio	4
Diametro ruote girevoli (mm)	125

Incluso ● disponibile ○